

新潟大学における技術職員の新規採用と 再雇用の近況

新潟大学工学部 技術部
総括
上松 和義

内容

- 新潟大学の技術職員の配置
- 再雇用の現状
- 新規採用の状況
- 新潟大学工学部技術部の紹介
- 今年度の技術部としての活動紹介

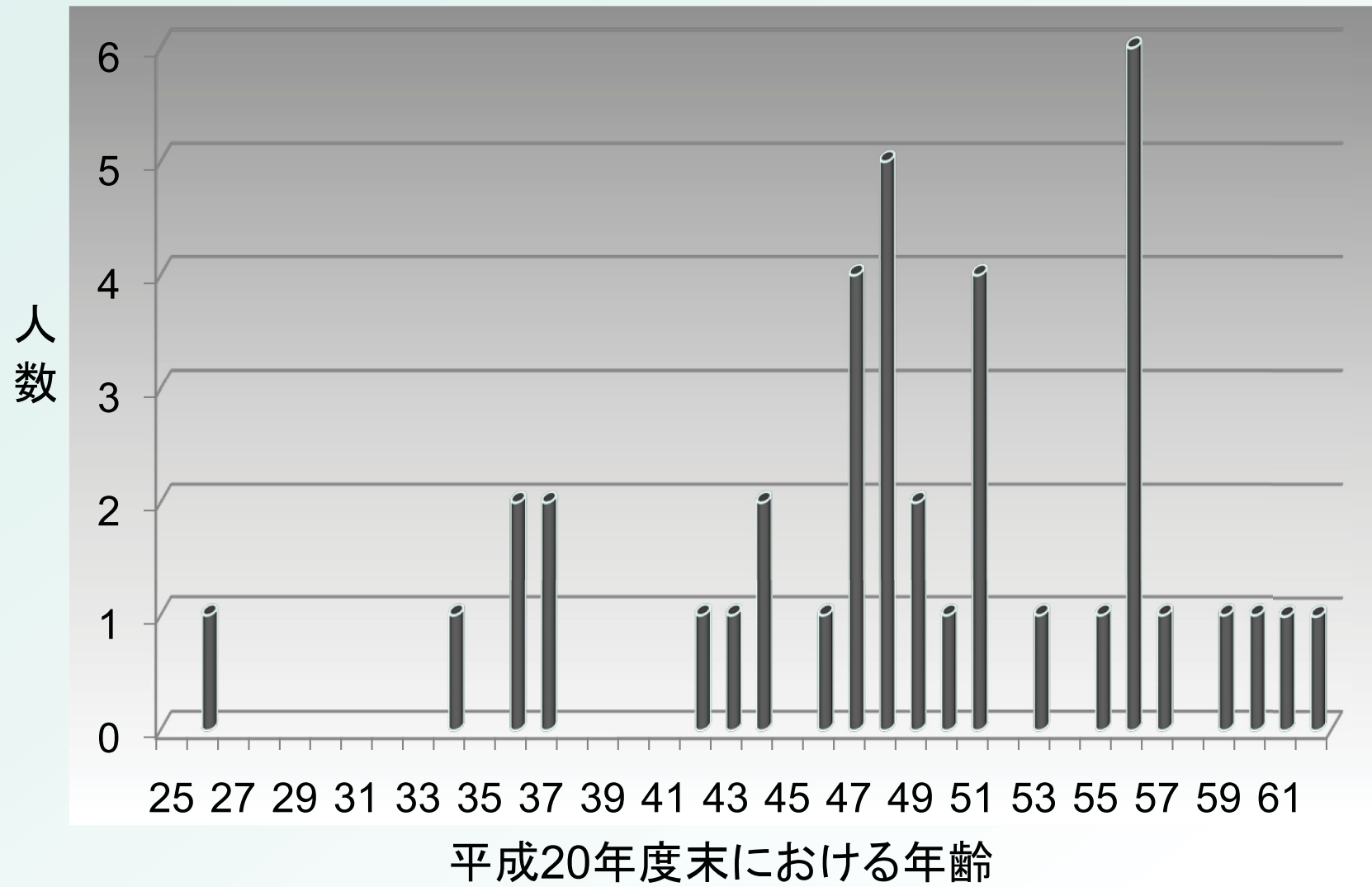
新潟大学における技術職員の配置

	部局	平成19年 10月1日	平成21年 10月1日	平成22年 4月1日
五十嵐 地区	教育学部	4	5	
	理学部	8	8	
	工学部	42	42	42 (+1, -1)
	農学部	13	13	
	災害復興支援センター	1	1	
	総合情報処理センター	1	1	
	機器分析センター	2	2	
旭町 地区	医学部	20	20	
	歯学部	8	6	
	脳研究所	8	8	
	病院	1	1	
	合計	108	107	

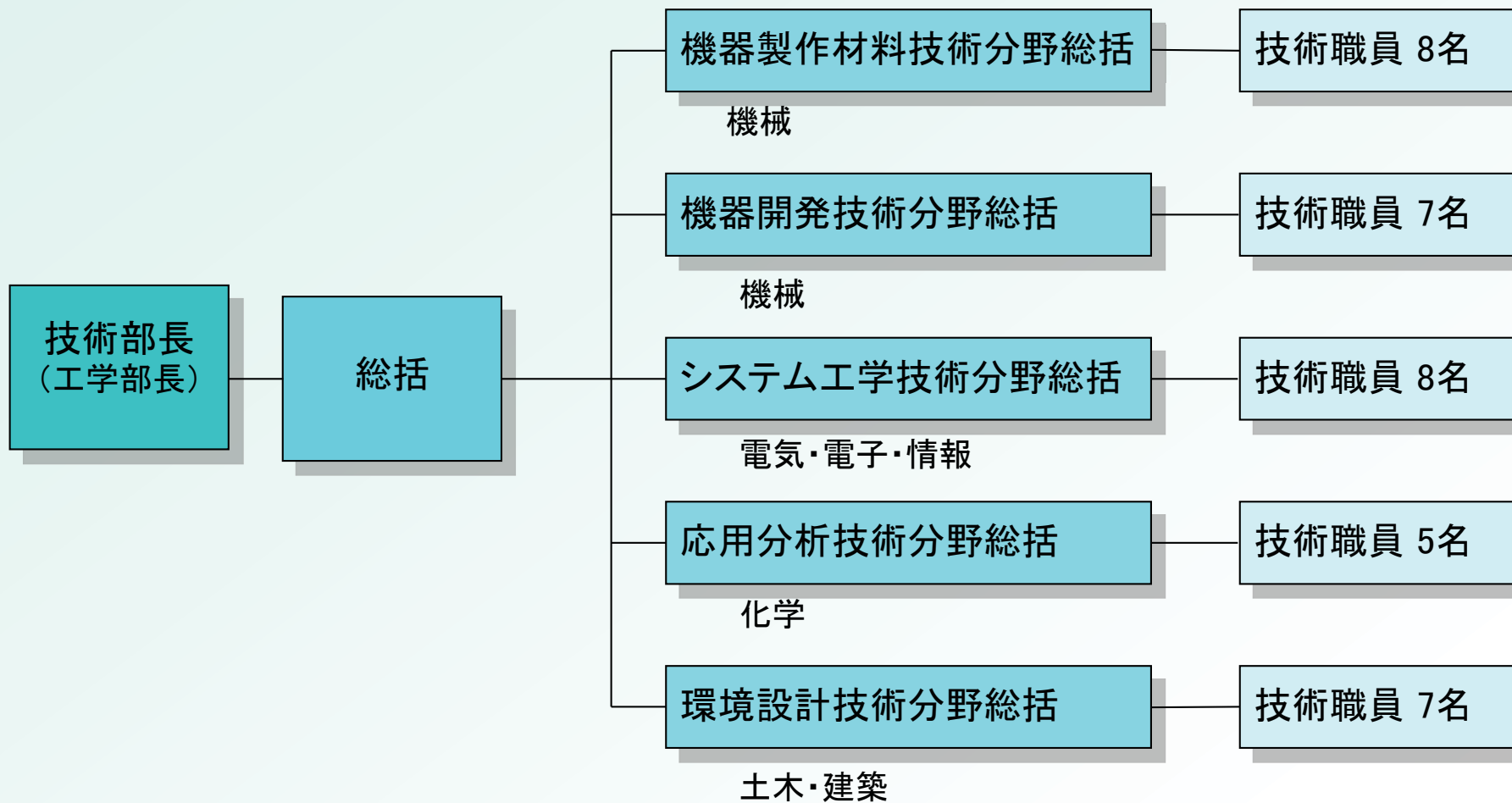
工学部における技術職員数の変化

年度	人数	備考
16	42	
17	42	
18	41	定年1名
19	42	定年1名→再雇用 新規採用1名
20	42	定年1名→再雇用
21	42	定年1名→再雇用
22	42	新規採用1名 定年1名→再雇用 再雇用終了1名
23		
24		定年1名
25		定年6名
26		定年1名

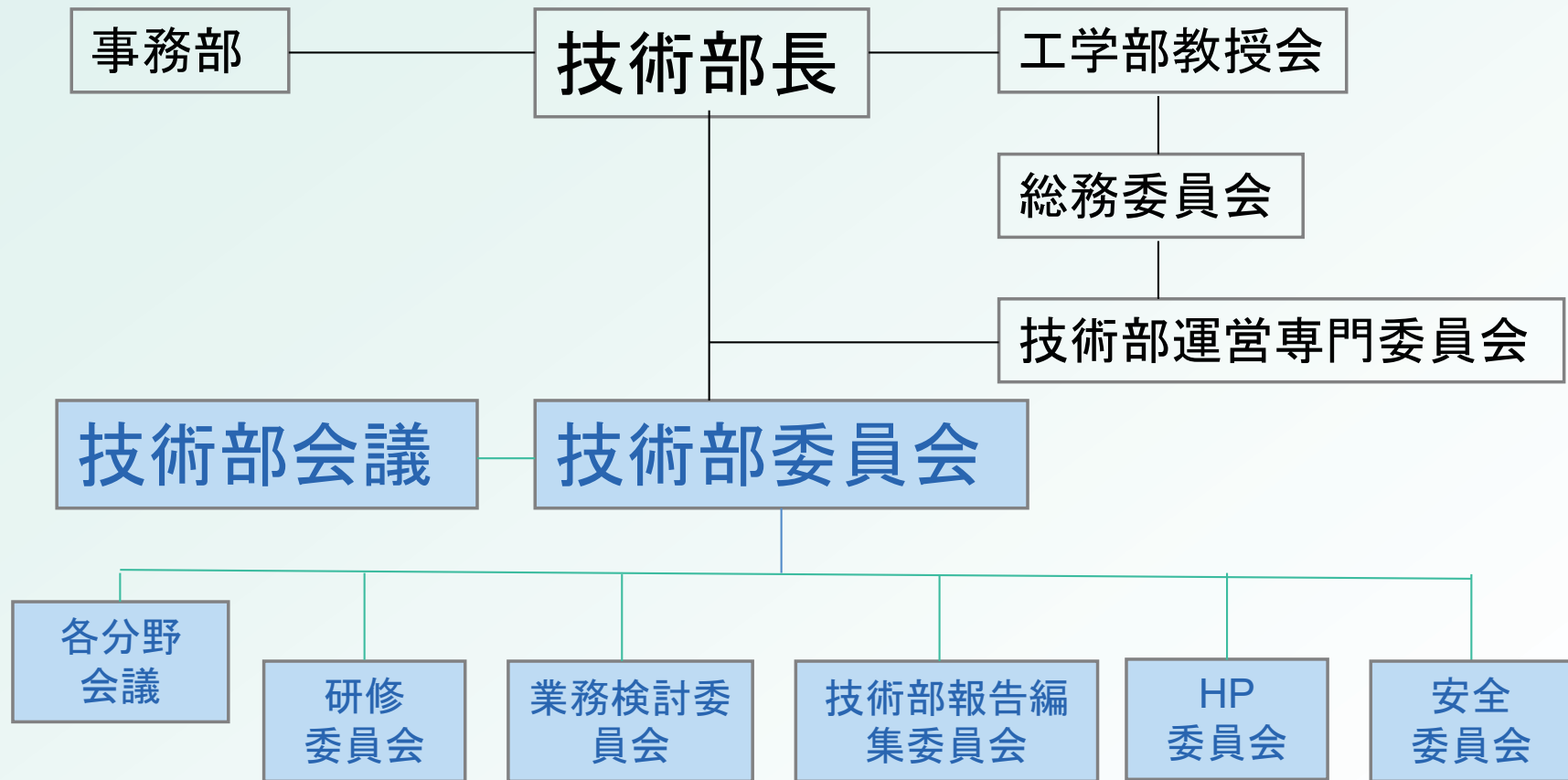
工学部における技術職員の年齢構成



工学部技術職員の構成図



工学部技術部の運営図



1年任期

より専門的な業務を行なう「チーム」=任期なし, 参加自由(自主的)

Webチーム(ホームページ維持管理)

工学部および自然科学研究科のホームページの維持管理
PC, IT関係の専門家集団として相談に乗ってくれる

実験教材開発チーム

小中学生, 高校生向けの実験器具, 演示実験装置の開発
より安全性が高く, 効果的な実験教材
自主的に開発
教員からの依頼(注文?)

21年度の工学部技術部としての活動

- ・ 雪椿油プロジェクト(地域連携)
- ・ 大学祭に出展
- ・ 夏休み工作教室・工作相談会
- ・ JST「地域の科学舎推進事業」
“どうすればはやく走る”手作り歯ブラシカー
- ・ 青少年のための科学の祭典2009新潟県大会
出展

ありがとうございました