

316-07 PSD-tester 基板

PSD-tester 基板は、NEUNET システムの健全性の検査を行うテスト回路である。PSD 検出器を非常に良く再現できる抵抗アレイを持ち、T0 信号と、それに同期した擬似信号を作り出す。パルス中性子源特有の飛行時間測定法の検証ができる。検出器部分の電荷分割方式と AMP97 基板を装備し、物理的条件を実際の PSD と同じにしている。デフォルトでも標準的な動作するが、さらに RS232C で制御すると、より精密な検査ができる。写真 3 に PSD-tester 基板の外観を、図 3 に構成例を示す。NEUNET08 に直接入力し、健全性を確認できる。

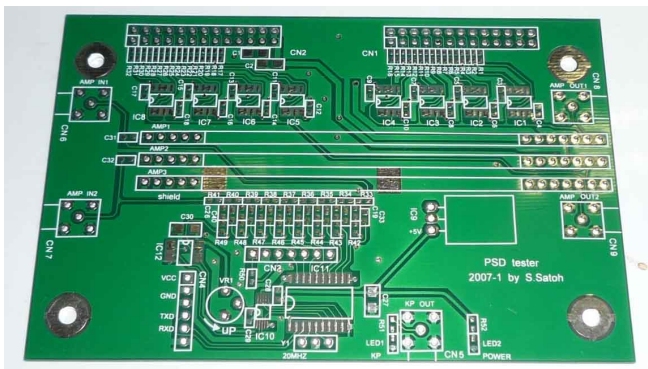


写真 3 PSD-tester 基板（部品搭載前）の外観

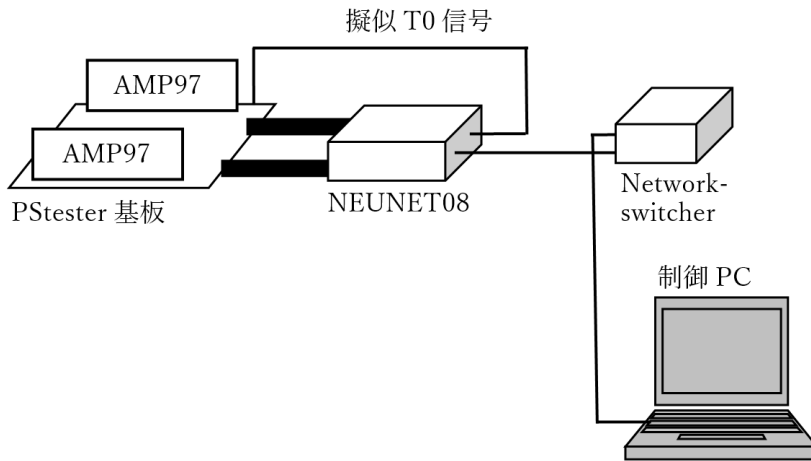


図 3 PSD-tester 基板の構成例