

### 316-12 MAMP16 基板

MAMP16 基板は、 $^3\text{He}$  比例計数管で構成される位置敏感型検出器 (PSD : Position Sensitive Detector) の出力信号を増幅する AMP97 基板を 16 枚搭載し、2 系統の NEUNET システムに供給する。8mm 径の PSD を密接して並べるために開発した。PSD 用の高圧電源を一括して供給する。

写真 6 に MAMP8 基板の外観を、図 6 に構成例を示す。

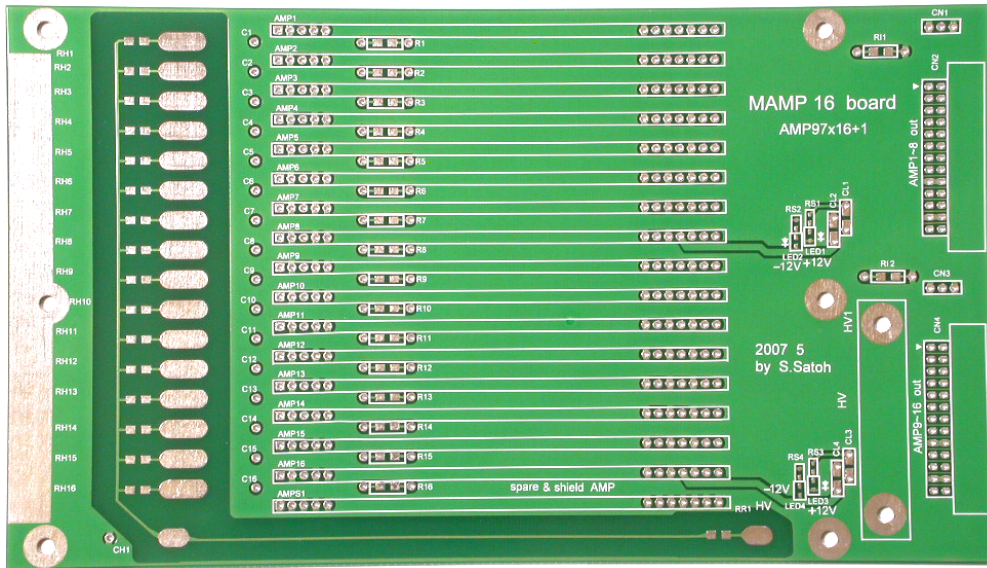


写真 6 MAMP16 基板 (部品搭載前) の外観図

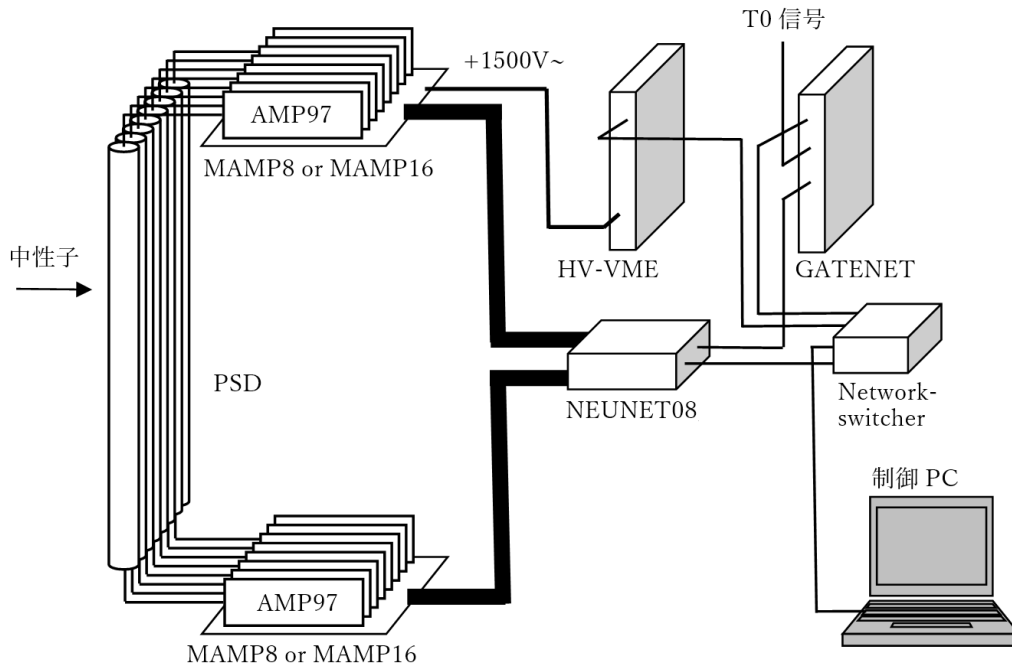


図 6 MAMP16 基板の構成例