

徳島大学 技術職員の採用活動と その後の育成、働き方

— 蔵本技術部門の場合 —

徳島大学 技術支援部 蔵本技術部門 北村 光夫



大学概要



国立大学法人 徳島大学
創立 1949年



イメージキャラ とくぼん

学長 野地 澄晴

学部 総合科学部、医学部、歯学部、薬学部、理工学部、生物資源産業学部

研究部 総合科学教育部、医科学教育部、口腔科学教育部、薬科学教育部、
栄養生命科学教育部、保健科学教育部、先端技術科学教育部、
総合科学研究部、医歯薬学研究部、理工学研究部、生物資源産業学研究部

教員数	974	名	職員数	1385	名
学部学生数	5932	名	大学院生数	1610	名

H30年度



徳島大学 キャンパスマップ

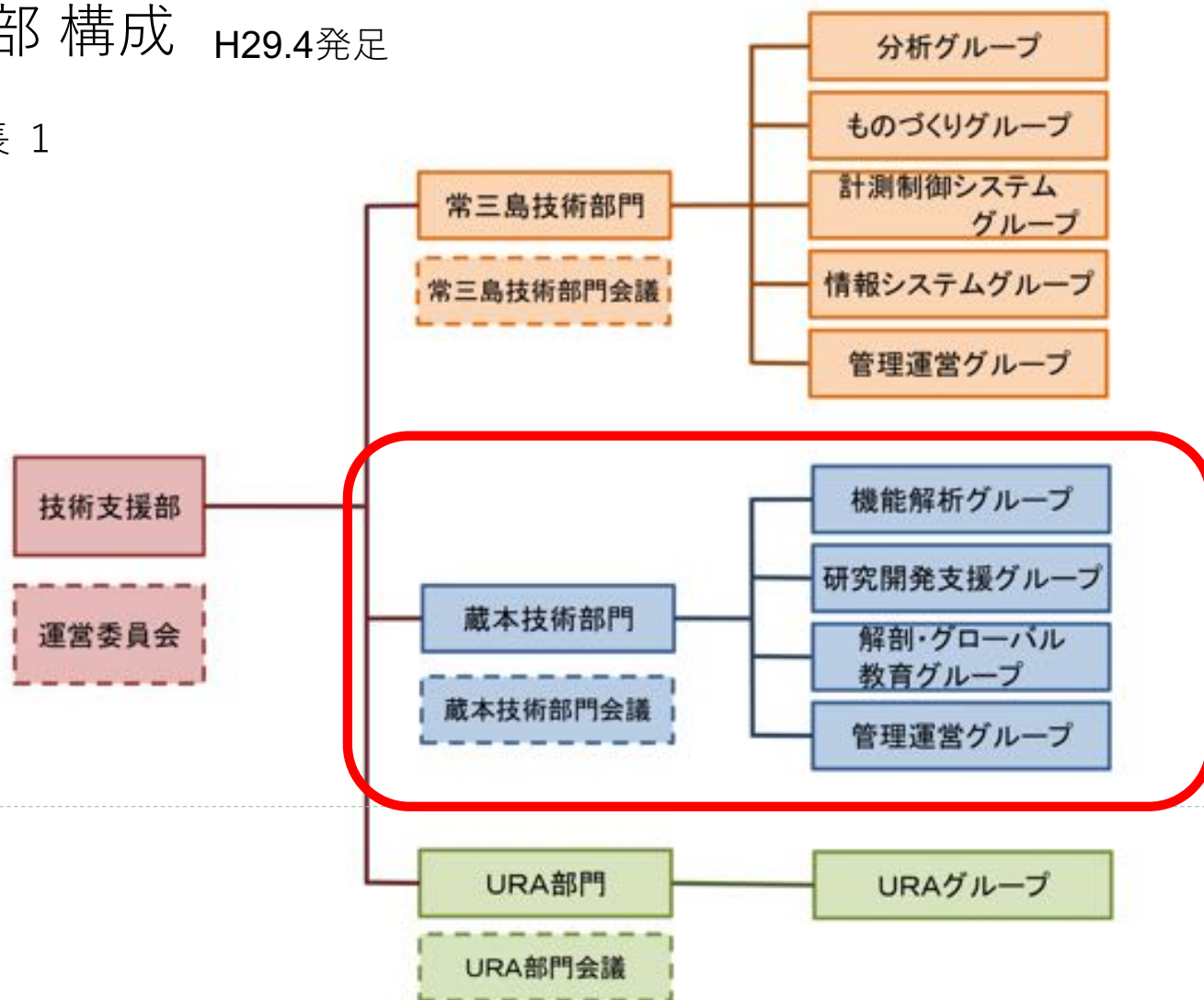


徳島大学 技術支援部 構成 H29.4発足

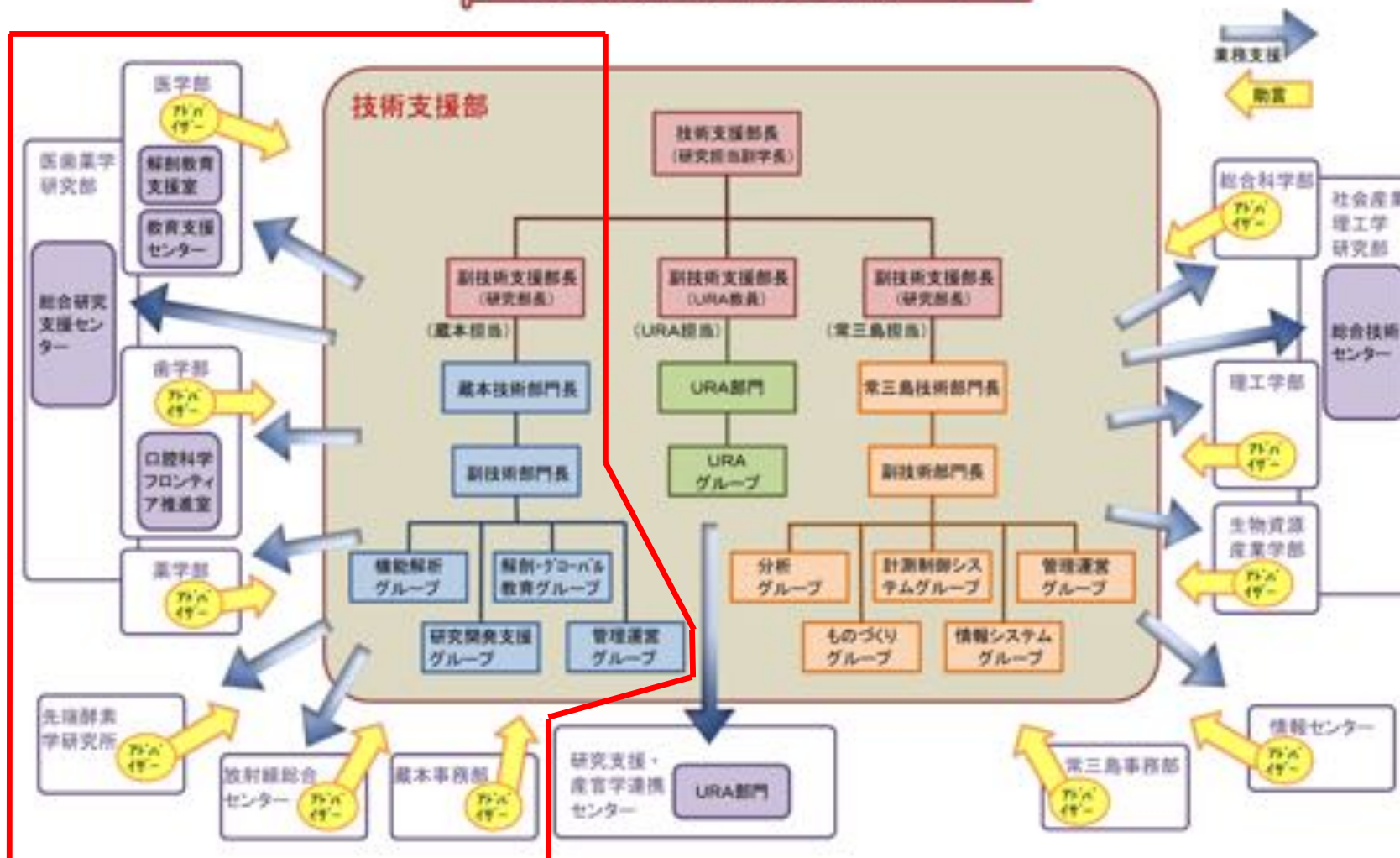
部長 研究担当副学長 1
副部長 研究部長 2

部門長 技術職員 2
副部門長 技術職員 2

常三島技術部門 50名
蔵本技術部門 37名
(再雇用職員含む) H30.4現在



技術支援部の業務支援イメージ



技術職員 支援配置人数

支援センター	先端医研	8 (2)
	歯総研	2
	薬中研	1
	動資研	1
医学部	解剖支援	3
	医教支援	1
	教室	3 (1)
RI総合センター		2
酵素研		1
薬学部	薬草園	1
歯学部	歯教支援・教室	1 3
研究部	利相反	1

蔵本技術部門

共通機器管理, 解析・分析受託
動物管理, 安全衛生など

解剖実習支援, 医学部教育支援,
臨床検査など

放射性物質管理, 施設管理・安全教育など

共通機器管理, 安全衛生など

薬草園植物・施設管理など

歯学部教育支援, 技術部門事務など

利益相反事務, 実地調査など



採用事例 先端医療研究部門



- 前任者の定年退職に伴い，業務担当者が欠員となる

前任者の業務内容

先端医療研究部門の一般事務（受付，電話対応など），経理業務，広報事務を担当

経理業務が機器使用料に科学研究費，各種寄付金等（50種類）を取り扱うため使用料との紐づけ業務が煩雑，一部自動化するも最終チェックはヒトの目





国立大学法人 徳島大学
大学院医歯薬学研究部

総合研究支援センター 先端医療研究部門

約150種の共通機器およびサービスを提供



学外受託解析サービス

学外受託

マイクロアレイ受託解析

学外受託

CytoScan, OncoScan 受託解析

学外受託

MassARRAY 受託解析

■総合研究支援センター 先端医療研究部門 ホームページ

http://www.tokushima-u.ac.jp/med/campus/educational_counseling/



技術職員採用公募

支援先からの要望

中四国大学法人等職員採用試験も考えたが、新卒職員を一から育てる費用・時間は掛けられない。即戦力を採用したい。

- ・ 職業安定所に採用情報を通知
- ・ 大学HPに公募情報を掲載



県内にとどまらず県外からの応募があり、書類選考後、面接を行い採用を行った。

採用後の育成に関して



平成30年度 蔵本技術部門内各種委員									
No	委員会名	組織	委員	任期	開始		平成29年8月22日現在	満了	備考
1	運営委員会	技術支援部長、副技術支援部長、アドバイザー、技術部門長、認める者		2	H29.4.1	～		H31.3.31	再任可
2	部門会議	副技術支援部長、アドバイザー、技術部門長、副技術部門長、グループリーダー、認める者		2	H29.4.1	～		H31.3.31	再任可
3	研修委員会	技術部門長指名		2	H29.4.1	～		H31.3.31	再任可
4	業務依頼調整委員会	技術部門長指名		2	H29.4.1	～		H31.3.31	再任可
5	技術報告委員会	技術部門長指名		2	H29.4.1	～		H31.3.31	再任可
6	情報セキュリティ委員会	技術部門長指名		2	H29.4.1	～		H31.3.31	再任可
7	HP運用委員会	技術部門長指名		2	H29.4.1	～		H31.3.31	再任可
8	社会・地域貢献委員会	技術部門長指名		2	H29.4.1	～		H31.3.31	再任可
9	安全衛生委員会	技術部門長指名		2	H29.4.1	～		H31.3.31	再任可
10	交誼会	各グループ毎で持ち回り	幹事 第一回目：北池		H29.4.1	～			

- 部門の各種委員会に配置し、技術支援部としての仕事を理解させる。
- 配置先で先輩から業務引継ぎ

採用後の育成に関して



四国地区大学教職員能力開発ネットワークの研修に参加し，大学人・社会人としての基礎的研修を受講

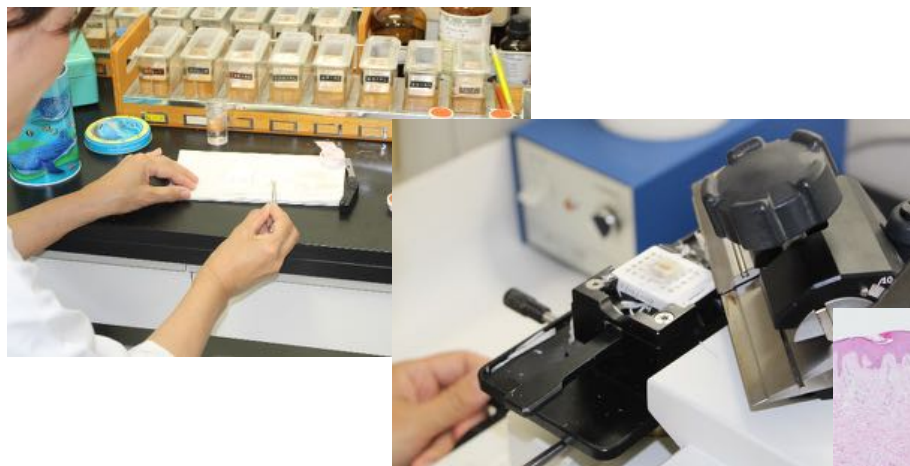
<https://www.spod.ehime-u.ac.jp/>



採用後の育成に関して

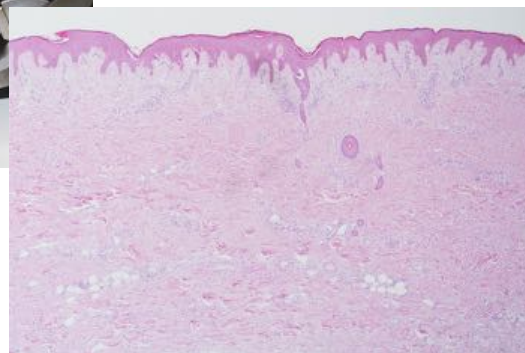
部門内 研修委員会立案の研修を実施

第一回目
病理組織標本作製講習の開催



少人数制でマンツーマンに近い状態で実習を実施

講師は技術部門所属の病院臨床検査技師に依頼
診断に利用できるレベルの標本作製技術を伝授



働き方について



蔵本技術部門では女性技術職員が過半数を超え
子育て世代，介護世代が中心

時短勤務，介護休暇の取得　－>
支援先研究室および家庭内の理解とバックアップ

職長への研修，啓蒙活動・セミナーの利用

採用・育成・働き方に関するまとめ

- 大学の予算の縮小にともない，技術職員の採用も抑制
→ 必要性のアピール，さらなる発展
- 研究内容の高度化，複雑化に対応する技術職員を一から育成するのは難しい → 即戦力の採用
- 育成の補助として，外部研修の利用，技術職員が企画・立案した研修・実習を実施 → 残したい技術
- 既存技術職員のボトムアップも必要 → 技術伝承
セカンドスキル
- 働き方 → 技術部門としての施策の検討

http://www.tokushima-u.ac.jp/gijutsu/



徳島大学技術支援部
Technical Support Department, Tokushima University

Google カスタム G English 徳島大学

交通アクセス キャンパスマップ サイトマップ お問い合わせ

技術支援部案内 第三島技術部門 蔵本技術部門 URA部門 活動報告 採用情報



▼ 各種センターのリンク集

- 総合技術センター
- 情報センター
- 先端医療研究部門

徳島大学大学院
医歯薬学研究部

徳島大学 理工学部
Faculty of Science and Technology
大分県社会産業理工学研究所理工学域

▼ 学内向け各種情報

- 技術支援部学内サイト

お知らせ

- 徳島大学技術支援部蔵本技術部門技術員採用情報(平成30年5月11日まで)
(2018年5月1日)
- 技術報告集 第1号が発刊されました。(2018年3月14日)
- 技術支援部のホームページを開発しました。(2018年2月27日)

RSS Atom >> 新着記事一覧

特別コンテンツ

- 科学体験フェスティバル
- 徳島大学 総合技術センター 出展ブースガイド
- 総合技術支援センター 研究支援ネットワークシステム

| リンク集 | プライバシーポリシー |

Copyright©2017 Tokushima University, All Rights Reserved.

