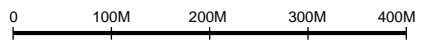
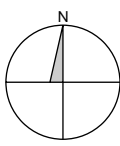
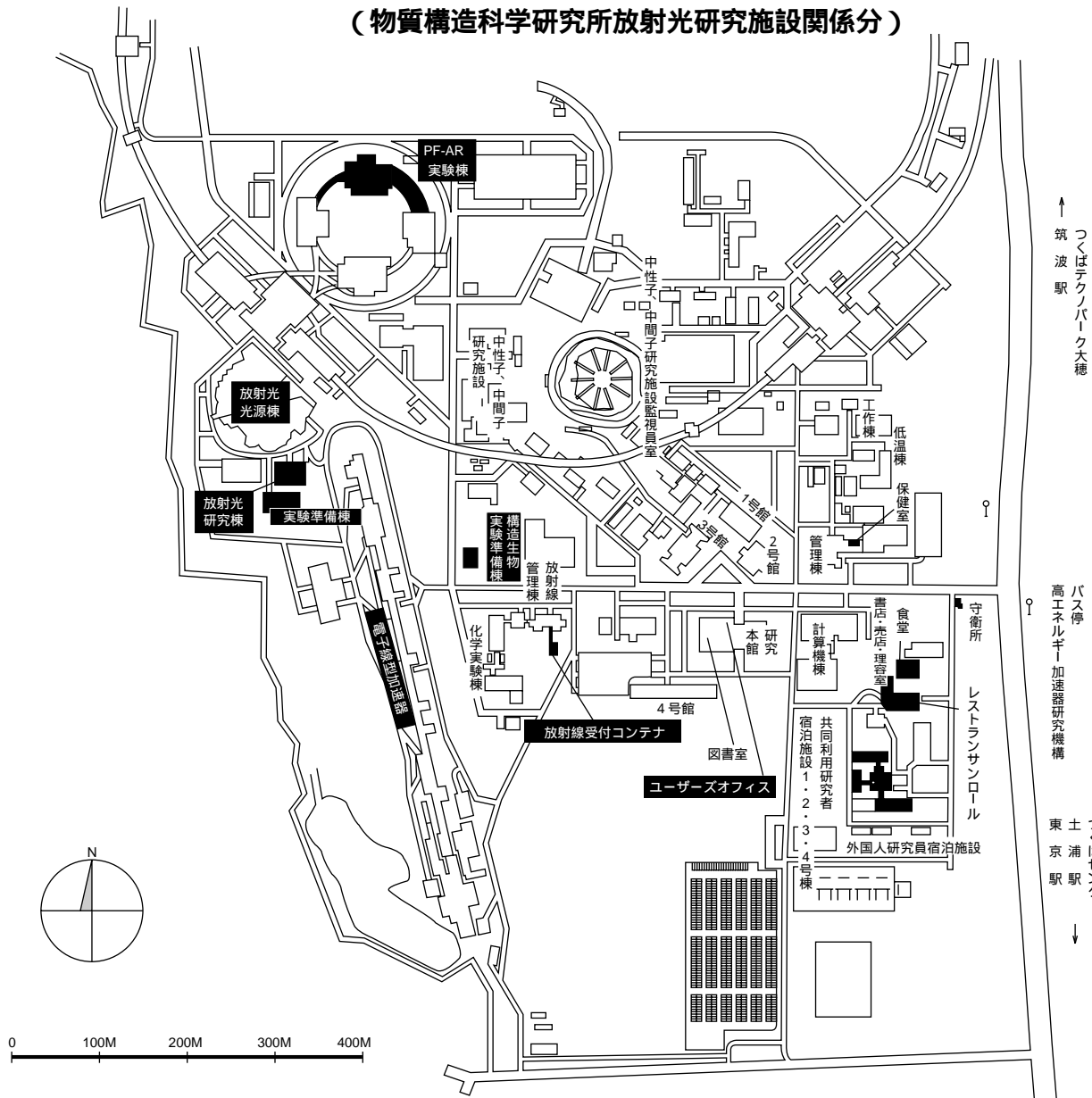
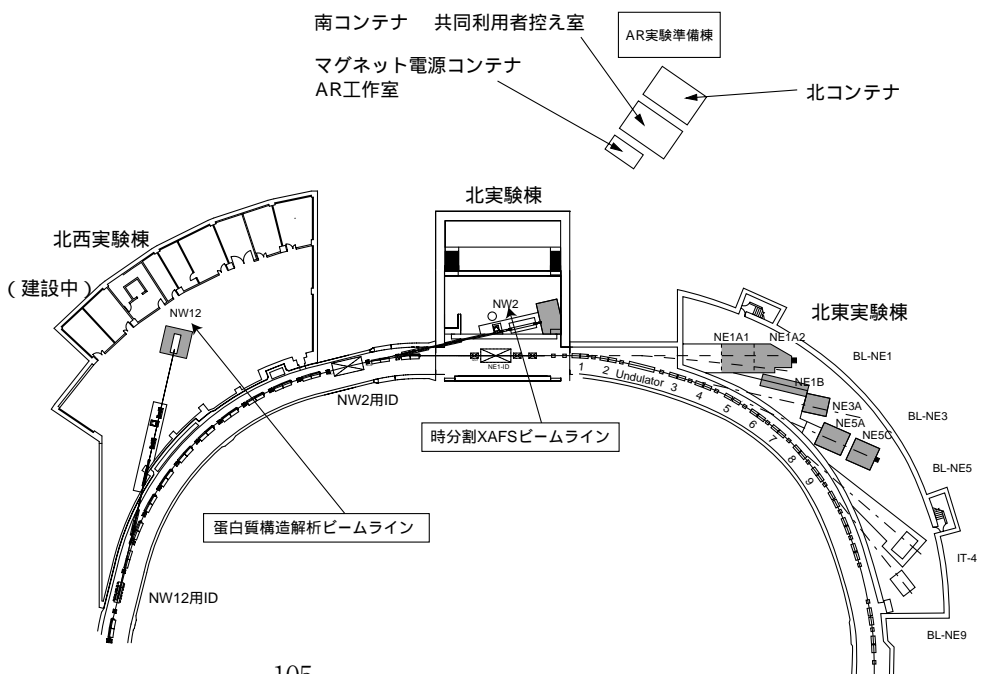


高エネルギー加速器研究機構平面図 (物質構造科学研究所放射光研究施設関係分)



PF-AR平面図

- NW2 ☎3324
- NE1 ☎3831
- NE3 ☎3833
- NE5 ☎3835
- NE9 ☎3839
- 南コンテナ ☎3322
- 北コンテナ ☎5797



放射光研究施設平面図

運転当番 PHS 4209
 監視員室
 内線 3800
 外線 0298-64-5778
 実験ステーション
 BL × × ☉ 38 × ×
 (例 BL6 ☉ 3806)

所外から上記番号にアクセスする
 場合は 0298-64-5200(代表番号)
 についで、案内テープの後に 4 × × ×、
 3 × × × の番号を押して下さい。

- IDカードリーダー
- 出入口
- 非常口
- ⊙ 便所

- SBS 77-0017 FAX: 77-0018 (内 38717)
- オーストラリア 64-73859 (内 38891)
- 新日鉄 64-3985 (内 38889)
- 三菱電機 システムサービス (64) 26383
- NTT 64-1369 (内 38885)
- 日立 64-3629 (内 38886)
- 富士通 64-3582 (内 38888)
- ソフトウェア化学 研究センター (内 38892 64-3384)
- 物性研 64-2489 (内 38890 FAX: 64-2461)

実験準備棟群

