



放射光共同利用実験審査委員会速報

実験企画調整担当 宇佐美徳子

6月24日、25日（第4分科は6月22日）に放射光共同利用実験審査委員会が開かれました。審議の結果、以下のような実験課題が採択されました。

1. G型、P型の審査結果

今年5月7日に締め切られた平成22年度後期のG型、P型の共同利用実験課題公募に申請された課題、G型253件、P型7件が審査され、G型220件、P型5件（G型で申請されたがP型で採択された課題1件を含む）、計225件の課題が採択されました。不採択課題は31件ありました。採択とされた課題の中で条件付きとされたものは17件でした。そのほかに保留となった課題が4件ありました。採択課題名および申請課題に対する評価の分布は別表を参考にしてください。今回は Pohang Light Source の Upgrade に伴う停止期間中の韓国ユーザーを受け入れたために申請課題数が増えました（前々号のPFニュースにおける施設長報告、前号の現状報告参照）。また、挿入光源ラインを中心に、ビームタイム配分率が厳しくなっています。このため低い評点で採択された課題にはビームタイムが配分されなくなることが予想されたため、PACでの議論の結果、採択基準を引き上げました。そのために不採択課題が増えています。

4年前から、これまでに採択・実施された課題からの報告論文数が少なく、かつそれに関する問い合わせに何の応答も無いと言う場合には「条件付き採択」としてきましたが、今回の審査ではこの理由から条件付きとなった課題が4件ありました。また、この調査に何の返答もない場合や回答内容によっては最大0.5点が減点出来ることになっています。課題申請される時にこのようなことが起きないように、論文出版時には登録を忘れずに、かつ速やかにお願いします。

条件付き採択となった課題の決定通知書には、条件に関する最初の返答（最終返答でなくても良い）に関する期限を明記し、それまでに何の応答も無かった場合には不採択となりますのでご注意ください。

今回、条件付き採択課題が17件、保留が4件ありました。条件付き課題は申請者からの補足説明に対するPAC委員長の判断により条件が解除されて実施可能となりますが、保留課題については再度PACでの審査が行われ、その後運営会議での承認が必要となります。

英文で書かれた申請書に対する評定者のコメントは英文で書いていただくようお願いしていますが、一部和文で記されたものがあります。お手数ですが、コンタクトパーソンの方は英訳の上、実験責任者にご連絡下さい。

2. S2課題の審査結果

S2課題として2件申請があり、1件は採択されましたが、もう1件は保留となりました。採択された課題は以下の通りです。

課題番号 2010S2-003

課題名 「ポジトロニウム負イオンのレーザー分光とその応用」（責任者 東京理科大 長島泰之）（有効期間 3年）

3. PF研究会

今回は以下の2件の研究会が採択されました。

1) 「X線トポグラフィの現状と展望」

提案代表者 山口博隆（産総研）、平成23年1月

2) 「磁性薄膜・多層膜を極める：キャラクターゼーションから新奇材料の創製へ」

提案代表者：雨宮健太（物構研）、平成23年1～3月

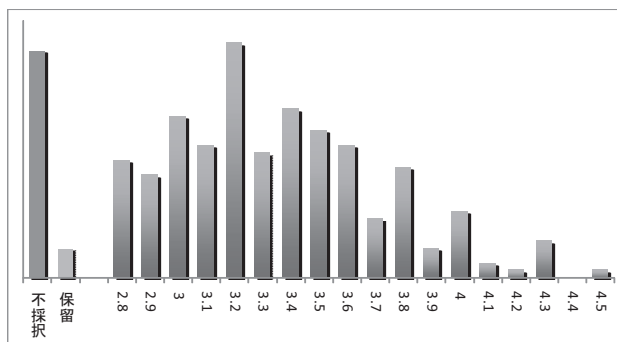
4. 実施された課題での論文発表の課題審査への反映について

2009年9月の国際諮問委員会で、発表論文の登録が少ないことが指摘されました。それを受けて、共同利用実験で得られた研究成果をより確実に把握するための方策、および審査への反映方法についてPFユーザーの集い、PFシンポジウム、PAC、PF懇談会などで議論してきましたが、今回でのPACで再度議論され、次回からは以下のような基準で過去の課題からの論文登録実績を審査に反映させることとなりました。課題責任者の方は論文が公表されたときには必ずPF出版DBに登録くださるようお願いします。

申請課題の採択時から遡って2.5年前から8.5年前に採択された課題が2件以上ある場合について

1. 採択課題数の1/3以上の課題について論文が登録されていない実験責任者について、事情を照会する（yellow card 調査対象）。
2. 調査の回答に基づき、問題点の解析を行う。
3. 回答がない実験責任者の申請課題は不採択とする。
4. 論文登録の少ない実験責任者の申請については、実験責任者からの回答、該当期間の課題に関する論文登録状況、学位論文等の登録状況を考慮して、PAC分科会で評点の減点を提案し、PACで決定する。減点は以下の基準で行う。

平成22年度後期 PAC 評点分布



* 2/3 以上の課題について論文登録がない場合は、-1.0 を基準とする。

* 1/3 を越える課題について論文登録がない場合は、-0.5 を基準とする。

放射光セミナー

題目：Crystal structure of Thermococcus onnurineus NA1 Lon, the founding member of ATP-dependent proteases

講師：Dr.Sun-Shin Cha (Marine Biotechnology Research Center, Marine & Extreme Genome Research Center, Korea Ocean Research & Development Institute)

日時：2010年5月21日(金) 13:00～

題目：圧力を用いた Yb 系準結晶における価数揺動状態の実現

講師：川名大地氏 (PF)

日時：2010年6月3日(金) 13:00～

題目：The frontier of design and fabrication of x-ray compound refractive lens

講師：Dr.Markus Simon (Institute for Microstructure Technology, Karlsruhe Institute of Technology)

日時：2010年6月9日(水) 13:30～

題目：希土類化合物の共鳴非弾性 X 線散乱における低エネルギー励起の理論

講師：小谷章雄氏 (PF 共同研究員, SPring-8 客員研究員)

日時：2010年6月30日(水) 11:00～

題目：Search for better conductivity in ZnO thin films

講師：Prof. Se-Jung Oh (ソウル大)

日時：2010年6月25日(金) 13:30～

題目：MCD と EXAFS による分子吸着 Fe/Cu(001) 磁性薄膜の磁気構造と薄膜結晶構造の観察

講師：阿部 仁氏 (PF)

日時：2010年7月23日(金) 16:00～

題目：超高分解能化をめざす軟 X 線発光分光

講師：原田慈久氏 (東京大学放射光連携研究機構)

日時：2010年7月28日(水) 14:00～

題目：等温滴定型熱量測定：蛋白質相互作用解析の原理と実例

講師：津本浩平氏 (東京大学医科学研究所疾患プロテオミクスラボラトリー, 東京大学大学院新領域創成科学研究科兼任)

日時：2010年7月20日(火) 16:00～

物構研セミナー

題目：イオン照射によるポリマー表面の改質—低速陽電子ビームおよび SAICAS 法による解析—

講師：兵頭俊夫氏 (PF 低速陽電子)

日時：2010年7月1日(木) 16:00～

最新の情報はホームページ

(<http://pfwww.kek.jp/pf-seminar/>) をご覧下さい。

第 33 回 物質構造科学研究所運営会議議事次第

日時：平成 22 年 7 月 22 日(月) 13:30～

場所：高エネルギー加速器研究機構 管理棟大会議室

【1】協議

1. 教員人事 研究機関講師 若干名
2. 教員公募(案) 放射光 特任助教 1 名

【2】報告事項

1. 所長等報告
 - ①教員人事 放射光 博士研究員 1 名
 - ②人事異動
2. 施設報告
 - ①放射光報告
 - ②中性子報告
 - ③ミュオン報告
 - ④構造物性研究センター報告
 - ⑤構造生物学研究センター報告
 - ⑥ ERL 計画推進室報告
3. その他
 - ①平成 23 年度概算要求について

【3】研究活動報告(資料配付のみ)

1. 物質構造科学研究所報告
2. 素粒子原子核研究所報告
3. 加速器研究施設報告
4. 共通基盤研究施設報告

平成22年度後期放射光共同利用実験採択課題一覧

受理番号	課題名	所属	実験責任者	ビームライン
1. 電子物性				
2010G501	シアノ錯体の過渡的電子相の時間分解XAFS分光	筑波大学	守友 浩	NW14A
2010G503	酸化物ヘテロ構造に発現する界面電気伝導層の深さ方向分布解析	University of Tokyo	H. Yoonsung Hwang	2C
2010G507	角度分解光電子分光による低次元電子系の特異電子状態の研究	東北大学	高橋 隆	28A/B
2010G510	パイ逆供与結合性金属錯体の構造と物性の温度変化	東京理科大学	秋津 貴城	19B
2010G515	SrVO ₃ 量子井戸構造における強相関量子化準位の観測	東京大学	組頭 広志	28A/B
2010G522	極紫外領域における染色生体試料の光学定数の2次元分布測定	東北大学	江島 丈雄	11D
2010G527	keV領域ワイドバンド多層膜回折格子の研究開発	日本原研機構	今園 孝志	11B
2010G535	交流電場共振下でのX線発光分光による強誘電体の相転移機構解明	広島大学	中島 伸夫	7C, 15B1, 2C
2010G536	異方的な表面構造による表面ラッシュバスピンの変調と制御	広島大学	奥田 太一	19A
2010G541	Cr, Mn及びFe原子の3p領域の二重光イオン化	首都大学東京	長田 哲夫	3B
2010G545	有機ビラジカル分子固体薄膜の電子構造の解明	東京理科大学	金井 要	13A
2010G550	銅-亜鉛合金表面での硫化銅薄膜の成長機構と有機分子吸着の検討	東京工業大学	小澤 健一	13A, 3B
2010G571	Electronic structure of "silicene" formed on epitaxial diboride thin films	Japan Advanced Institute of Science and Technology	Rainer Friedlein	18A
2010G587	Cu(001)表面に形成した遷移金属窒化物ナノ構造の電子状態	東京大学	中辻 寛	16A, 18A, 19A
2010G594	AstroH衛星搭載X線用CCDの紫外線遮光フィルターの開発	工学院大学	幸村 孝由	20A
2010G595	内殻準位シフト分解光電子回折による含窒素化合物の吸着構造解析	静岡大学	下村 勝	13A
2010G603	Cold Collision実験による極限量子効果の探索	東京工業大学	北島 昌史	20A
2010G613	イオン-電子混合伝導体の自己イオン化反応と電子構造の研究	東京大学	山口 周	19B
2010G621	多重コインシデンス分光法による原子分子の多重光電離過程の研究	KEK/PF	伊藤 健二	16A, 2C, 28A/B
2010G627	遷移金属酸化物での共鳴X線発光スペクトル偏光解析	大阪府立大学	岩住 俊明	7C, 15B1
2010G631	ナノ結晶磁性材料の軟X線磁気共鳴散乱による交換結合長の測定	筑波大学	柳原 英人	16A
2010G633	Mn酸化物の相制御下でのフェルミ面変調の観察	東京大学	堀場 弘司	28A/B
2010G649	角度分解光電子分光法による新奇低次元物質の電子状態の研究	日本原研機構	深谷 有喜	18A
2010G652	高輝度陽電子ビームを用いた反射高速陽電子回折実験	日本原研機構	深谷 有喜	低速陽電子
2010G653	有機半導体の伝導帯の非局在化に関する研究	産業技術総合研究所	池浦 広美	2A, 15B1, 27A/B
2010G655	2つの遷移金属を含む酸化物の電子構造	東京理科大学	齋藤 智彦	11A, 28A/B
2010G664	有機分子-磁性金属界面の電子スピン状態分光	日本原研機構	松本 吉弘	7A, 16A
2010G666	金属型の単層および二層カーボンナノチューブの光電子分光	首都大学東京	石井 廣義	28A/B
2010G678	共鳴軟X線散乱によるMn系薄膜の電荷・軌道・スピン秩序の観測	University of British Columbia	Hiroki Wadati	16A
2010G686	AstroH衛星搭載新型裏面照射型X線CCDの応答関数の構築	工学院大学	幸村 孝由	11A
2010G697	共鳴X線ラマン散乱による強誘電体BaTiO ₃ の電子構造の研究	弘前大学	手塚 泰久	7C, 15B1
2010G700	リチウム-ニッケル複合酸化物の表面電子状態と選択酸化機能	KEK/PF	隅井 良平	13A
2010G725	Investigation on Fermi Surface of Fe intercalated dichalcogenide family	POSTECH	Jae-Hoon Park	28A/B
2010G726	Study of bonding and energy band characteristics of polymorphous silicon films	Yonsei University	Hyung-Ho Park	7A
2010G727	Electronic structures of Molecule and metal absorbed CVD-grown graphene	Sungkyunkwan University	Geun Young Yeom	13A
2010G728	Polarization-dependent XAS study on Fe _x TiS ₂ and Fe _x TiSe ₂	Daegu University	Heon-Jung Kim	16A
2010G730	Resonant x-ray scattering on multiferroic TbMnO ₃ and y-type hexaferrites	POSTECH	Jae-Hoon Park	16A
2010P108	Soft X-ray studies of magnetic properties of exchange bias heterostructures	Ioffe Physico-Technical Institute	Nikolai Semenovich	16A
2. 構造物性				
2010G508	CO ₂ ハイドレートの低温高压相変化と低温安定化メカニズムの解明	愛媛大学	平井 寿子	18C
2010G511	銅(II)錯体の物性と構造温度変化の異方性	東京理科大学	秋津 貴城	8B
2010G514	MgSiO ₃ エンスタタイトの相転移とその時間変化	京都大学	三宅 亮	4B2
2010G516	Li系錯体水素化物の高压構造研究	産業技術総合研究所	山脇 浩	18C
2010G519	Si系クラスレート超伝導体の高压下におけるラットリング挙動	物質・材料研究機構	中野 智志	18C, NE1A
2010G524	フラストレーション系遷移金属酸化物でのX線共鳴磁気散乱	東京工業大学	佐々木 聡	6C, 10A
2010G525	炭素π電子系2次元ナノ空間に取り込まれる水素量の評価	新潟大学	中山 敦子	18C
2010G529	特異な構造を有する有機超伝導体の構造物性	東京工業大学	川本 正	4C, 8A, 14A
2010G538	GaNのメソスコピックなスケールでの結晶グレインに関する研究	名古屋大学	秋本 晃一	14B, 15C

2010G539	多重ブラッグ・ラウエ型干渉計とそれによるX線干渉顕微鏡法の研究	埼玉工業大学	深町 共榮	15C
2010G544	$\text{La}_{1-x}\text{Sr}_x\text{CoO}_3$ のスピンの軌道磁気形状因子の観測	群馬大学	京免 徹	3C
2010G546	常温イオン液体-混合系の階層的な構造	防衛大学校	阿部 洋	8A, 8B, 18C
2010G548	新規酵素DyPの触媒サイクルの直接観測	東京工業大学	菅野 靖史	NW14A
2010G552	二硫化亜鉛の高温高压条件下における合成過程の直接観察	名古屋大学	草場 啓治	NE5C
2010G554	Structural study on the isomerization of stilbene derivatives using TRXD	Korea Advanced Institute of Science and Technology	Hytotcherl IHEE	NW14A
2010G560	平面四配位構造を持つスピン梯子鉄酸化物における圧力誘起相転移	京都大学	陰山 洋	NE1A
2010G564	古典双極子イジング結晶TCHMの構造物性研究	筑波大学	齋藤 一弥	8A
2010G566	Crystallographic Characterization of Non-Framework Ga and In Species in Zeolites	Kyungpook National University	Nam Ho Heo	NW12A
2010G573	Time-resolved X-ray diffraction of the N3 dye used in dye sensitized solar cells	University of Cambridge	Jacqueline m cole	NW14A
2010G598	$\text{Cu}(\text{In},\text{Ga})\text{Se}_2$ 太陽電池の構造特性評価	筑波大学	櫻井 岳暁	4C, 3A
2010G605	交流電場印加によるタンパク質結晶の完全性に与える影響	東北大学	小泉晴比古	15B1
2010G608	CaGeO_3 ペロブスカイトの高温相構造と相転移機構	山口大学	中塚 晃彦	10A
2010G609	含水鉱物ならびに氷-アルカリハライド系物質の高压下の挙動	東京大学	鍵 裕之	18C
2010G617	SiC基板上のグラフェン薄膜の構造	名古屋大学	秋本 晃一	4C, 3A
2010G620	鉄系超伝導体の高压下における結晶構造パラメータ決定	日本大学	高橋 博樹	18C
2010G623	高压氷の結晶粒成長実験	九州大学	久保 友明	NE1A
2010G631	ナノ結晶磁性材料の軟X線磁気共鳴散乱による交換結合長の測定	筑波大学	柳原 英人	16A
2010G639	高压氷の塑性変形実験	九州大学	久保 友明	NE7A
2010G654	超高速光スイッチ用量子井戸界面制御のためのCTR散乱測定	名古屋大学	田淵 雅夫	5A
2010G667	複合ナノ炭素材料の構造物性	首都大学東京	真庭 豊	8B
2010G668	シリサイド系熱電材料の高温高压合成	岡山理科大学	森 嘉久	NE5C
2010G672	GaAs/Siナノワイヤー結晶のひずみ緩和機構の研究	島根大学	水野 薫	15C
2010G678	共鳴軟X線散乱によるMn系薄膜の電荷・軌道・スピン秩序の観測	University of British Columbia	Hiroki Wadati	16A
2010G685	金属ガラス薄膜のX線反射率その場測定	東北大学	山本篤史郎	3C
2010G692	新構造を持つ天然ヒ素の精密構造	熊本大学	吉朝 朗	10A
2010G701	微小結晶試料を用いた高性能有機半導体の結晶構造・電子構造解析	広島大学	瀧宮 和男	8B
2010G730	Resonant x-ray scattering on multiferroic TbMnO_3 and y-type hexaferrites	POSTECH	Jae-Hoon Park	16A
2010G743	Structural Characterization of Metal-Organic Porous Materials	Pohang University of Science & Technology	Kimoon Kim	NW2A
2010G751	X-ray scattering study about polymer structure in OPV devices	Seoul National University	Hyo Jung Kim	4C, 3A
2010G753	Structural investigation of ion-exchanged natrolite under high-pressure	Yonsei University	Yongjae Lee	8A, 8B
2010G755	Order-disorder transition in Pt-Ni nano alloy crystals	Gwangju Institute of Science and Technology	Do Young Noh	4C
2010P102	新規 LiNbO_3 型酸化物の合成と高压相転移	学習院大学	稲熊 宜之	18C, NE5C

3. 化学・材料

2010G501	シアノ錯体の過渡的電子相の時間分解XAFS分光	筑波大学	守友 浩	NW14A
2010G502	シアノ錯体多層薄膜のXAFS解析	筑波大学	守友 浩	9A, 12C
2010G504	界面活性剤-アルカン混合単分子膜の相転移とその電気二重層構造	九州大学	松原 弘樹	7C
2010G512	テクトイト中の遷移金属の局所構造と隕石・関連化合物	熊本大学	吉朝 朗	12C
2010G513	放射光蛍光X線法による流体包有物中のタングステン濃度の定量分	筑波大学	林 謙一郎	4A
2010G532	FIB-CVDにより製膜したFe含有薄膜の局所構造解析	兵庫県立大学	神田 一浩	9A, 12C
2010G534	XANESを用いた火星隕石中マスケリナイトのFe価数比決定	東京大学	三河内 岳	4A
2010G537	リチウムイオン電池電極の充放電に伴う構造変化の観察	大分大学	豊田 昌宏	27A
2010G547	V,Ti酸化物蛍光体における発光量子効率の局所構造依存性	産業技術総合研究所	中島 智彦	9C
2010G550	銅-亜鉛合金表面での硫化銅薄膜の成長機構と有機分子吸着の検討	東京工業大学	小澤 健一	13A, 3B
2010G551	FeNiインバー合金における熱膨張と非調和振動の相関	自然科学研究機構	横山 利彦	9A
2010G556	in situ XAFSによるシリカ被覆Pd触媒の構造解析	九州大学	竹中 壮	9C, NW10A
2010G557	分子クラスター-SWNT電池のin situ XAFS研究	名古屋大学	吉川 浩史	9A, NW10A
2010G558	成長・変化する化学パターンの蛍光X線動画イメージング	物質・材料研究機構	桜井 健次	9C, 4A
2010G559	Tl系熱電材料の格子ひずみと構造相転移	広島工業大学	細川 伸也	12C, NW10A

2010G567	Local Structure Analysis of MBE grown InGaGdN Superlattices & InN and InGaN QDs	Osaka University	D. Krish-namurthy	9A
2010G569*	Surface state of nanocrystalline RuO ₂ -based electrocatalysts probed by soft XAFS	J. Heyrovsky Insti. of Phys. Chem. ASCR	Valery PETRYKIN	11A/B
2010G575	Local atomic structure of bio-inorganic compounds modified by mechano-chemistry	Physical-Technical Institute of the Ural Branch of the Russian Academy of Sciences	Elena V. Voronina	9A, 11A
2010G579	Characterization of metal nanoparticles in vivo using synchrotron techniques	National Center for Nanoscience and Technology	Chunying CHEN	11B, 12C, NW10A, 4A
2010G583	粘土鉱物表面及び構造中As,Cr,I,Sに対するXAFS分析	北海道大学	佐藤 努	9A, NW10A, 4A
2010G586	数nm領域のシリコン熱酸化反応および熱分解反応	弘前大学	遠田 義晴	13A, 3B
2010G591	ルテニウム触媒によるセルロース加水分解機構の解明	北海道大学	小林 広和	NW10A
2010G592	XAFSによるSn酸化物上のPtナノ粒子の局所構造研究	北海道大学	朝倉 清高	9A, NW10A
2010G593	XAFS法によるSiO ₂ 担持RhTeナノクラスターの精密調製	北海道大学	朝倉 清高	NW10A
2010G599	PHEV用LIB正極材料のXAFS法を用いた局所構造解析	産業技術総合研究所	小林 弘典	9A, 12C
2010G601	金属/炭素物質界面相互作用の偏光全反射蛍光XAFSによる解明	北海道大学	高草木 達	9A
2010G604	バイカル湖の湖底堆積層のXAFS分析:古環境指標解明に向けて	岐阜大学	勝田 長貴	12C
2010G606	有害元素を蓄積する植物における無毒化機構の解明	東京電機大学	保倉 明子	9A, 12C, NW10A, 4A
2010G607	電子線還元法で合成したPtRuナノ粒子触媒のXAFS解析	大阪大学	中川 貴	12C, NW10A
2010G612	ビスマスナノ粒子の原子相関-その場、試料作製・XAFS測定	富山大学	池本 弘之	9A
2010G614	TiO ₂ -有機ハイブリッド材料のパターン形成メカニズムの解明	物質・材料研究機構	瀬川 浩代	12C
2010G624	微斜面上の1次元磁気アトミックチェーンの磁性と分子吸着効果	慶應義塾大学	近藤 寛	7A, 11A
2010G629	リン酸塩プロトン・電子混合伝導体の水素透過能と局所・電子構造	東京理科大学	井手本 康	9C
2010G630	Ni/Cu(001)薄膜の磁性に対するNO吸着の効果の研究	慶應義塾大学	近藤 寛	7A
2010G632	Pd(111)上におけるFeCo薄膜の構造と磁気異方性の研究	慶應義塾大学	近藤 寛	7A, 7C, 11A
2010G634	ヘテロ原子ドーピングしたグラファイト上の分子吸着特性	日本原研機構	下山 巖	7A, 11A, 27A
2010G635	酸化物表面へのSAM膜形成と界面の結合状態解明	日本原研機構	馬場 祐治	27A
2010G636	過酸化チタンナノ結晶のTi-Oクラスターに関するXAFS分析	群馬大学	佐藤 和好	9A
2010G638	前駆体に依存したRhクラスター担持触媒のXAFS構造解析	大阪大学	福井 賢一	NW10A
2010G643	XEOL-XAFSによる位置並びに価数選択性の再検討	大阪大学	江村 修一	9A
2010G646	偏光XAFSによるZnO上に成長したMgB ₂ 薄膜の構造	弘前大学	宮永 崇史	11A
2010G647	FeCr多層膜および合金薄膜のXAFSおよびXMCD解析	弘前大学	宮永 崇史	7A, 12C
2010G651	チタンドープ酸化鉄半導体電極の局所構造解析	北海道大学	天野 史章	9A
2010G653	有機半導体の伝導帯の非局在化に関する研究	産業技術総合研究所	池浦 広美	2A, 15B1, 27A/B
2010G657	不飽和結合をもつチオールSAMの深さ分解NEXAFS	東京農工大学	遠藤 理	7A, 11B
2010G658	ホモエピタキシャル鉄シリサイド薄膜の表面構造解析	日本原研機構	山本 博之	27A/B
2010G660	エピタキシャルグラフェン成長過程のXAFSによる研究	日本原研機構	圓谷 志郎	27A/B
2010G661	LaCe(FeSi) ₃ 磁気冷凍材料の1次転移のXAFS観察	東北大学	藤枝 俊	9C
2010G664	有機分子-磁性金属界面の電子スピン状態分光	日本原研機構	松本 吉弘	7A, 16A
2010G669	固体高分子形燃料電池の時間分解XAFSによる劣化機構解明	東京大学	小林 正起	12C
2010G670	固体高分子形燃料電池正極用カーボンアロイ触媒の電子状態解析	東京大学	小林 正起	7A
2010G675	Nb添加LNOのその場合放電XAFS測定	広島大学	早川慎二郎	12C, NW10A
2010G676	Li ₂ MnO ₃ 系正極材料の酸素脱離および高容量発現機構の解明	東京理科大学	駒場 慎一	12C
2010G677	全反射蛍光XAFS法による水分解光触媒の表面電子状態の観察	慶應義塾大学	吉田 真明	9A, 9C, 12C
2010G679	アクチノイド化合物錯体の構造および結合特性	日本原研機構	矢板 毅	27A/B
2010G688	放射線還元法で繊維に担持させた銀ナノ粒子のXAFS解析	大阪大学	中川 貴	NW10A
2010G689	FeRhのイオンビーム照射誘起強磁性状態のXMCDによる研究	大阪府立大学	岩瀬 彰宏	16A
2010G693	ゼオライト中に形成されたAgXe種のXAFSによる構造解析	岡山大学	黒田 泰重	NW10A
2010G696	軟X線分光によるSi-C-O長繊維の構造観察	日本原研機構	鈴谷賢太郎	11A, 27A
2010G733	The conduction band edge in high-k metal oxide on III-V compound substrate	Yonsei University	Mann-Ho Cho	11A
2010G745	XAFS Study of Zn _{1-x} M _x O and Ti _{1-x} M _x O ₂ nanostructures	Chonbuk National University	Sang-Wook Han	9A
2010G746	1-D metal-oxide nanostructure for Photoelectrochemical Hydrogen Production	POSTECH	Jae Sung Lee	12C
2010P106	医薬品水和物の粉末X線構造解析による相転移機構の解明	東邦大学	米持 悦生	4B2

4. 生命科学I

2010G509	RNA合成酵素の分子構造基盤	産業技術総合研究所	富田 耕造	17A, NW12A
2010G518	Structural studies on E3 ubiquitin ligases involved in N-end rule pathway	Korea Univ. KOREA	Hyun Kyu SONG	NW12A
2010G520	結核菌由来スクレオチド加リン酸分解酵素の結晶構造解析	国立感染症研究所	森 茂太郎	NW12A
2010G521	オートファジーに必須なE1様酵素Atg7の構造解析	北海道大学	野田 展生	NW12A
2010G523	Structural analysis of new DNA mimic proteins from Neisseria sp	Academia Sinica TAIWAN	Andrew H.-J. WANG	5A, 17A, NE3A, NW12A
2010G530	好中球活性化タンパク質の金属貯蔵機能の解明	静岡県立大学	横山 英志	5A,
2010G543	高圧下の蛋白質結晶X線回折測定法の開発と好圧生物の耐圧蛋白質	名古屋大学	渡邊 信久	NW12A
2010G549	Structure-Function Analyses of Caspase-6	Peking Univ. CHINA	Xiaodong SU	1A, 5A, NE3A
2010G555	CEL-IIIの膜孔形成複合体結晶構造解析	長崎大学	海野 英昭	1A
2010G561	Structural study of some human proteins related to diseases	Institute of Biophysics CHINA	Yingfang LIU	5A, 17A
2010G565	STRUCTURE-BASED DRUG DESIGN FOR NEURAMINIDASES FROM HUMAN AND VIRUSES	KEK/PF	CHAVAS Leonard	5A, NE3A, NW12A
2010G568	レゾルシノール代謝酵素群の反応機構に関する構造研究	京都大学	畑 安雄	5A, NW12A
2010G574	A structural study of human IgE-dependent histamine-releasing factor	Ewha Womans University	Dong Hae Shin	5A
2010G576	Structure-based drug discovery targeting at EV71	Tsinghua Univ. CHINA	Zhiyong LOU	5A, 17A
2010G577	Ribosome Structure and Dynamics During Translation Elongation	Fudan Univ. CHINA	Wen Zhang	5A
2010G582	糖鎖結合タンパク質と高次分枝糖鎖との複合体のX線結晶解析	香川大学	神鳥 成弘	NW12A
2010G584	細菌のペニシリン認識酵素群の超高解像度解析指向X線結晶解析	城西国際大学	額賀 路嘉	NE3A
2010G585	リボソームRNA分子スイッチの動画X線結晶解析	上智大学	近藤 次郎	5A, NW12A
2010G588	MEK/ERK シグナル伝達経路の構造研究	大阪府立大学	多田 俊治	NE3A
2010G590	ヒトとマウスカルノシン分解酵素CN2の構造生物学研究	山梨大学	楠木 正巳	5A
2010G596	新規メナキノン生合成系酵素MqnD基質複合体の構造機能解析	信州大学	新井 亮一	1A, 5A, 17A, NE3A, NW12A
2010G597	硫化カルボニル分解酵素の構造化学的研究	東京農工大学	野口 恵一	5A
2010G615	クロマチンアセンブリとダイナミクスに関わる複合体の構造解析	早稲田大学	香川 亘	17A
2010G616	ピロリ菌由来CagAの結晶構造に基づいた胃発癌機構の解明	産業技術総合研究所	千田 俊哉	NW12A
2010G619	姉妹染色分体の接着に関する構造生物学的研究	横浜市立大学	橋本 博	5A
2010G628	結核菌由来膜タンパク質の結晶構造解析	昭和大学	日下部吉男	NE3A
2010G640	新規カルシウム結合タンパク質の結晶構造解析	東京大学	田之倉 優	NE3A, NW12A
2010G659	HIV変異ペプチドによる免疫逃避機構の構造基盤	北海道大学	尾瀬 農之	1A, 5A, 17A, NE3A, NW12A
2010G662	細胞極性を制御するLGNとそのパートナー分子複合体の構造解析	九州大学	湯澤 聡	5A,
2010G663	芳香環二水酸化酵素の電子伝達機構の分子基盤	東京大学	野尻 秀昭	1A,
2010G665	超好熱性古細菌由来分子シャペロンの構造解析	東京農工大学	養王田正文	5A, 17A, NE3A, NW12A
2010G683	低分子量GTPaseとPH domainの複合体構造解析	KEK/PF	若槻 壮市	1A, 5A, 17A, NE3A, NW12A
2010G690	植物キチナーゼの構造と機能	近畿大学	深溝 慶	5A
2010G691	環状イノマルトオリゴ糖を生産する酵素の構造機能研究	農業生物資源研究所	藤本 瑞	5A, 17A, NE3A, NW12A
2010G698	野生型構造情報に基づく有用酵素の分子開発	山梨大学	楠木 正巳	5A
2010G702	Structural Studies on Epigenetic Gene Regulation	KAIST	Ji-Joon Song	5A
2010G703*	Structural determination of phytotoxin-degrading enzyme	Seoul National University	Sangkee Rhee	17A
2010G704*	MAD data collection on M. tuberculosis Enhanced intracellular survival protein	Seoul National Univ. KOREA	Sewon SUH	5A, 17A, NE3A, NW12A
2010G705*	Structure determination of norovirus polymerase and influenza hemagglutinin	Korea University	Kyung Hyun Kim	17A
2010G706	Crystallographic studies of tRNA binding proteins	Korea Univ. KOREA	Kwang Yeon HWANG	17A, NE3A
2010G707	Structural studies on members of Protein Tyrosine Phosphatases (PTPs)	Korea Research Institute of Bioscience & Biotechnology	Seung Jun Kim	1A, 5A, 17A
2010G708	Structural studies of proteins involved in innate immunity	University of Seoul	Jungwoo Choe	5A
2010G709	Crystal structure of Ftz-F1	Yonsei university	Hyun-soo Cho	17A
2010G710*	Structural proteomic study of Xoo to develop antibacterial pesticides against BB	Konkuk Univ.	Lin-Woo Kang	17A, NW12A
2010G711	Structural and Functional Study on Glycogen Debranching Enzyme for bi-functional	Korea Research Institute of Bioscience & Biotechnology	Eui-Jeon Woo	17A

2010G712*	Structural studies of disease-related proteins	Korea Institute of Science and Technology	Eunice Eun-Kyeong Kim	5A, NE3A
2010G713*	Structural basis for a two-component system in a pathogenic bacteria	Sungkyunkwan University	Sangho Lee	5A, NE3A, NW12A
2010G714*	Structural study of aminoglycoside resistance in M. tuberculosis	Pohang Accelerator Laboratory	Kyung-Jin Kim	NE3A
2010G716*	Structural analysis of new class of Enoyl-acyl carrier protein reductases, fabV	Korea University	Young Min Chi	17A
2010G717	Structural characterization of nucleic acid handler proteins	Chonnam National University	Jeong-Sun KIM	17A
2010G718*	Structural Study of SARS Helicase and its Complex with RNA Aptamers	Konkuk University	Yong-Seok Heo	5A, 17A, NE3A, NW12A
2010G719*	Structural insight into the histidine kinases in Mycobacterium tuberculosis	Kyungpook National University	Beom Sik Kang	5A, 17A
2010G720*	Crystal structures of outer membrane protein A from Acinetobacter baumannii	Korea Basic Science Institute KOREA	Hye-Yeon KIM	17A
2010G721	Crystal structure of the periplasmic domain of osmosensor histidine kinase EnvZ	Korea Basic Science Institute	Young Ho Jeon	17A
2010P104	超濃厚水溶液中でのタンパク質分子のコロイド結晶化	徳島大学	鈴木 良尚	5A

5. 生命科学II

2010G506	高分子鎖を軸分子とした超分子複合体の外場による構造転移	東京大学	横山 英明	10C
2010G517	ネオクリンのpH依存的な味覚修飾活性の構造生物学的解析	東京大学	中島健一郎	15A
2010G526	液晶コロイド分散系における局所配向秩序	東京大学	篠原 佑也	15A, 4A
2010G528	結晶性-液晶性ブロック共重合体の相構造形成	長岡技術科学大学	竹下 宏樹	10C
2010G531*	複数の検出器を利用した干渉性散乱イメージング法の検討	金沢大学	越田 吉郎	15B1
2010G533	含フッ素ビフェニル液晶のらせん超構造形成の解明	岐阜大学	杓水 祥一	15A
2010G540	特異な分岐構造を有するポリエチレンの外場下での結晶化過程	東京大学	篠原 佑也	15A, 4A
2010G542	毛髪試料の高分解能原子・分子イメージング	東海大学	伊藤 敦	11B, 4A
2010G553	Time-resolved WAXS studies on Homo dimeric Hemoglobin with 100ps time resolution	Korea Advanced Institute of Science and Technology	Hyocheol IHEE	NW14A
2010G578	Impacts of sulfur and intercropping system on As in hyperaccumulators	Institute of High Energy Physics	Mei LEI	4A
2010G589	両イオン性アルキルカルボキシペプチン分子集合体の構造解析	筑波大学	市川 創作	15A
2010G600	外部電場で誘起される液晶結合金ナノロッド配列のSAXS測定	愛知教育大学	日野 和之	15A
2010G602*	細胞遊走に対するマイクロビームX線の細胞核及び細胞質照射効果	徳島大学	前澤 博	27B
2010G610	光駆動型生体分子機械の構造変化の解析	創価大学	丸田 晋策	15A
2010G622	高エネルギーX線用ファントムを用いた密度変化分解能の決定	島根大学	水野 薫	14B
2010G625*	ペータグルカンの溶液構造観察	京都工芸繊維大学	綿岡 勲	10C
2010G626	流動場におけるポリ乳酸コンプレックス結晶の制御	山形大学	松葉 豪	15A
2010G641	生体膜内過程を模倣した脂質組成制御法による膜構造の動的解析	関西学院大学	加藤 知	15A
2010G642	光照射により結合点の解裂するジブロック共重合体の凝集構造評価	名古屋大学	川口 大輔	15A
2010G656	光学活性脂質S-OPPおよびR-PPO二成分系の相挙動	広島大学	上野 聡	9C, 15A
2010G671	LIMタンパク質の生物学的機能と構造解析	大阪大学	杉本 泰伸	15A
2010G674	ヒルベルト微分X線顕微鏡の開発と位相CTへの応用	筑波大学	渡辺 紀生	3C
2010G680	マイクロビーム照射システムを用いた細胞質のみ照射の生物効果	KEK	小林 克己	27B
2010G681	重金属ナノパーティクルによる放射線増感作用の研究	KEK	小林 克己	27A, 27B
2010G682	スメクティック液晶の局所層変形と分子秩序の同期時分割測定	KEK/PF	飯田 厚夫	4A
2010G684	位相コントラスト法を用いた放射線の医学応用	筑波大学	松下昌之助	NE7A, 14C
2010G694	超臨界二酸化炭素中で創製した高分子複合体のミクロ構造解析	日本大学	星 徹	10C
2010G695	臨床応用を目指した放射光微小血管撮影法の開発	筑波大学	榊原 謙	NE7A, 14C
2010G699	界面活性剤ゲルのゲル化過程と構造	群馬大学	武野 宏之	10C
2010G722*	Quantitative analysis of biological flows inside bio-samples	POSTECH	Sang Joon LEE	NE7A, 14C
2010G723*	DEI/DFI-CT Imaging of tumor model combined with metallic nanoparticles	Catholic University of Daegu, KOREA	Jong-Ki KIM	14C
2010G735	Phase transition from and to Fddd phase	POSTECH	Taihyun Chang	15A
2010G737	MW effect on domain spacing behavior with temperature in binary blends	POSTECH	Wang-Cheol Zin	10C
2010P107	放射光蛍光X線分析による重金属集積植物マツバイの重金属の分布	愛媛大学	榊原 正幸	4A

課題名等は申請時のものです。

*印は条件付き採択課題

放射光共同利用実験審査委員会委員名簿

	氏名	所属・職名
機 構 外 委 員	朝倉 清高	北海道大学触媒化学研究センター・教授
	雨宮 慶幸	東京大学大学院新領域創成科学研究科・教授
	岩住 俊明	大阪府立大学大学院工学研究科・教授
	内本 喜晴	京都大学大学院人間・環境学研究科・教授
	枝元 一之	立教大学理学部・教授
	木村 真一	自然科学研究機構分子科学研究所・准教授
	近藤 忠	大阪大学大学院理学研究科・教授
	佐々木 聡	東京工業大学応用セラミックス研究所・教授
	佐藤 衛	横浜市立大学大学院国際総合科学研究科・教授
	高田 昌樹	理化学研究所播磨研究所放射光科学総合研究センター・主任研究員
	高橋 嘉夫	広島大学大学院理学研究科・准教授
	武田 徹	北里大学医療衛生学部・教授
	田中 庸裕	京都大学大学院工学研究科・教授
	田之倉 優	東京大学大学院農学生命科学研究科・教授
	野島 修一	東京工業大学大学院理工学研究科・准教授
	野田 幸男	東北大学多元物質科学研究所・教授
	馬場 祐治	日本原子力研究開発機構量子ビーム応用研究部門・研究主幹
	三木 邦夫	京都大学大学院理学研究科・教授
	山縣ゆり子	熊本大学大学院生命科学研究部・教授
	機 構 内 委 員	* 若槻 壮市
* 伊藤 健二		物質構造科学研究所放射光科学第一研究系・研究主幹
* 野村 昌治 ○		物質構造科学研究所放射光科学第二研究系・研究主幹
* 瀬戸 秀紀		物質構造科学研究所中性子科学研究系・研究主幹
* 門野 良典		物質構造科学研究所ミュオン科学研究系・研究主幹
* 小林 幸則		加速器研究施設加速器第七研究系・研究主幹
榎本 收志		加速器研究施設加速器第五研究系・研究主幹
飯田 厚夫		物質構造科学研究所放射光科学第二研究系・教授
加藤 龍一		物質構造科学研究所放射光科学第二研究系・准教授
河田 洋		物質構造科学研究所放射光科学第二研究系・教授
小林 克己		共同利用研究推進室・室長・教授
那須奎一郎		物質構造科学研究所放射光科学第一研究系・シニアフェロー
村上 洋一		物質構造科学研究所放射光科学第二研究系・教授
柳下 明	物質構造科学研究所放射光科学第一研究系・教授	

任期：平成21年4月1日～平成23年3月31日 * 役職指定 ○委員長

放射光共同利用実験審査委員会委員名簿（分科会別）

1. 電子物性	2. 構造物性	3. 化学・材料	4. 生命科学 I	5. 生命科学 II	
岩住 俊明	門野 良典	朝倉 清高	加藤 龍一	*雨宮 慶幸	伊藤 健二
*枝元 一之	河田 洋	飯田 厚夫	佐藤 衛	小林 克己	榎本 收志
那須奎一郎	近藤 忠	内本 喜晴	*田之倉 優	瀬戸 秀紀	小林 幸則
木村 真一	佐々木 聡	高橋 嘉夫	三木 邦夫	武田 徹	野村 昌治 ○
柳下 明	高田 昌樹	田中 庸裕	山縣ゆり子	野島 修一	若槻 壮市
	*野田 幸男	*馬場 祐治			
	村上 洋一				

*分科会責任者

平成 22 年度第 1 期配分結果一覧

	Mon	Tue	Wed	Thu	Fri	Sat	Sun
	4/12	4/13	4/14	4/15	4/16	4/17	4/18
	T/M	T/M	T/M	E	E	E	E
1A				調整			
2A/2C				09G560 柳下 明			
3A				09S2-003 熊井 玲児			
3B				10G044 小澤 健一			
3C				08G689 早稲田 篤			
4A				08G633 08G706 中井 康		調整	
4B1/4B2				08G659 三河内 岳			
4C				08G516 大和田 謙二		10G025 若林	
5A				調整	09G540 09G 09G009 09G 08G686		
6C				09G175 奥部 真樹			
7A				09G613 吉備 淳			
7C				調整	09U003 守文 尚	10G167 志村 玲子	
8A				09S2-003 熊井 玲児			
8B				08S2-004 若林 裕助			
9A				調整	09U005 若波 健彦	08G571 沼子 千弥	
9C				調整	10G146 日野 和之	08G643 鈴木 真也	
10A				09G104 佐々木 聡			
10C				調整	調整	09G504 藤井 伸一	10G007 秋原 康
11A				09G629 阿部 仁			
11B							
12A							
12C				調整	10G123 原田 誠	10G035 稲田	
13A				調整			
14A				調整	10G177 岸本 俊二		
14B				09G028 松畑 洋文			
14C				調整	09S2-006 武田 徹		
15A				調整	調整	08G699 兩宮 慶幸	
15B1/15B2				08G626 中島 伸夫			
15C				08G620 水野 薫			
16A				10S2-001 兩宮 健太			
17A				調整			
18A				10G095 RAN Fanyong			
18B							
18C				調整	09G170 船守 展正		
19A/19B				10G194 松田 康			
20A							
20B					P2300 Enzo LOMBI		
27A				09G553 馬場 祐治	08G575 山本 博之	09G037 松井	
27B				10G047 藤本 芳雄	09G609 大貫 敏彦	09G536 若波 健彦	
28A/28B				08G595 堀場 弘司			
NE1A	Stop	Stop	Stop	T/M	T/M	T/M	T/M
NE3A							
NE5C							
NE7A							
NW10A							
NW12A							
NW14A							
NW2A							
SPF				09G066 長嶋 泰之			

	Mon	Tue	Wed	Thu	Fri	Sat	Sun	
	4/19	4/20	4/21	4/22	4/23	4/24	4/25	
	E	B	E	M	E	E	E	
1A	調整				調整			
2A/2C	09G560 柳下 明				09G560 柳下 明			
3A	09S2-008 中馬 裕則				09S2-008 中馬 裕則	10G086 山崎 裕一		
3B	10G044 小澤 健一				10G044 小澤 健一			
3C	08G689 早稲田 篤				08G689 早稲田 篤			
4A	08G658 三河内 岳				10G043 野口 高明	08G504 林 隆		
4B1/4B2		09G131 井田 隆			09G131 井田 隆	10P005 清谷 多美子		
4C	10G025 若林 裕助		08S2-004 若林 裕助		08S2-004 若林 裕助			
5A	09G 09G015 藤 伸介	09G009 藤 伸介	09G 09G009 藤 伸介		09G592 千原 俊博	09G122 藤之倉 健	09G 08G524 藤	
6C	09G175 奥部 真樹				09G175 奥部 真樹			
7A	09G613 吉備 淳	08G678 小林 正起			09G530 丸山 隆浩	10G036 木口		
7C	10G167 志村 玲子	09G684 藤山 修典	08G621 井手本 康		08G622 井手本 康	09G090 藤原 清隆	09U002 竹口 竜典	
8A	09S2-003 熊井 玲児				09S2-003 熊井 玲児			
8B	08S2-004 若林 裕助		08G528 秋津 貴城		08G528 秋津 貴城	08G585 真藤		
9A	09G585 高橋 嘉夫	09U003	10G054 藤千雄		10I001 小林 隆嗣			
9C	10G156 熊井 玲児	10G171 松嶋 健太			10P008 藤川 雅代	08G637 吉岡 雅		
10A	09G104 佐々木 聡				09G104 佐々木 聡			
10C	08G539 松葉 豪		09G060 藤原 康		10G014 藤山 修典	09G649 戸木 田	08G634 樽口 孝典	
11A	09G629 阿部 仁		08G650 阿部 仁		08G650 阿部 仁			
11B					10G075 奥田 浩司			
12A								
12C	10G035 稲田	09G112 松尾 基之	08G611		08G611	08G363 中川 貴	09G648 筒井	
13A	調整				調整		10G151 近藤	
14A	10G177 岸本 俊二				10G172 土屋 哲男			
14B	09G028 松畑 洋文				09G028 松畑 洋文			
14C	09S2-006 武田 徹				08S2-002 安藤 正海			
15A	09G149 横山 英明	調整			10G181 塩谷 正俊	08G525 山本		
15B1/15B2	08G626 中島 伸夫				08G674 岩住 俊明			
15C	08G620 水野 薫				09G057 松畑 洋文			
16A	10S2-001 兩宮 健太		10G167 藤原 康		10G187 藤森 淳	09G677 小出		
17A	調整	09G007 藤 伸介	09G 09G021 藤 伸介	09G 09G003 藤 伸介		09G074 藤 伸介	09G628 JIamping	09G 09G590 藤
18A	10G095 RAN Fanyong				10G095 RAN Fanyong			
18B			立上突撃		立上突撃			
18C				10G060 永井 隆助		09G656 大村 彰子		
19A/19B	08G561 奥田 太一				08G561 奥田 太一			
20A								
20B	P2141 O'NEILL Hugh				P2141 O'NEILL Hugh			
27A	09G037 松井	10G076 有阪 真			08G632 平尾 誠	09G536 岩瀬 彰宏		
27B	09G544 松浦 治明		10G196 中田 正典		調整	10G040 藤原 康利	08G624	10G040 藤原 康利
28A/28B	08G595 堀場 弘司				08G508 組頭 広志			
NE1A	09G070 森 嘉久		09G170 船守 展正				10G188 岡野	
NE3A	調整	アステラス (施設)	08G547	第一	09G 09G557			
NE5C	09G116 平山 朋子				09G216 井上 徹			
NE7A	10P009 荒井 隆秀		10G182 鈴木 昭夫					
NW10A	調整	09I009 加藤 英純	09G664 早川 健二	08G562 中川 貴	09U002 竹口 竜典	09G073 池本		
NW12A	調整		10G094	09G071	10G126 三木 秀	09G133 竹本 博	09G 09G572	
NW14A	調整	09S2-001 足立 伸一						
NW2A	08G567 桜井 健次				調整			
SPF	09G066 長嶋 泰之							

	Mon	Tue	Wed	Thu	Fri	Sat	Sun
	4/26	4/27	4/28	4/29	4/30	5/1	5/2
	E	B	E	E	Stop	Stop	Stop
1A	調整						
2A/2C	09G560 柳下	09G646 岡田 和正					
3A	10G086 山崎	10G002 秋本 晃一					
3B	10G044 小澤 健一						
3C	08G569 林 好一						
4A	08G504 林 謙一郎	08G631 保倉 明子					
4B1/4B2	10P005 清谷 多美子		09G658 植草 秀裕				
4C	09S2-008 中尾 裕則						
5A	09G628 Jiangping		09G114 木下 雪晴	09G521 Yingfang			
6C	09G175 奥部 真樹						
7A	10G036 木口 学			10G038 大久保 幹			
7C	10I002 長谷川 良雄		10G165 松浦 治明				
8A	09S2-003 熊		10G009 大塚 寛紀				
8B	08G585 真藤	10R-01 山村 勝久	09S2-008 中尾 裕則				
9A	東レ (共同)		09G128 佐藤 秀				
9C	10G172 土屋 智男	09G580 鈴木 正利	09G641 藤枝 俊				
10A	09G104 佐々木 聡						
10C	09G304 藤井 伸一	09G066	09G571 猪子 洋二	10G080 寺尾 達			
11A	09P108 幸村 孝由						
11B	10G075 奥田						
12A							
12C	09G648 筒井	10G121 太田 亮恒	09G587 山元 公寿				
13A	10G151 近藤 寛						
14A	09G055 岸本 俊二						
14B	09G028 松浦 洋文						
14C	08S2-002 安藤 正海						
15A	08G525 山本	10G028 山本 勝次	09G539 藤井 伸一	09G103 金子 文哉			
15B1/15B2	08G674 岩住 俊明						
15C	09G057 松嶋	10G168 梅澤 仁					
16A	09G677 小出 常晴	10G087 酒巻 真智子	09G625 野宮 龍太				
17A	08G	10G138 藤	09G1	09G148 藤	日本	08G708 五十嵐 敬之	
18A	10G095 RAN Fanyong						
18B	立上突撃						
18C	08G614 中野 智志						
19A/19B	08G561 奥田 太一						
20A							
20B							
27A	08G505 大澤 崇人		09G553 馬場 祐治				
27B	08G624 小松 寛也	09G640 鈴木 雅雄		09G079 宇佐美 健			
28A/28B	08G508 組頭 広志						
	E	B	E	E	Stop	Stop	Stop
NE1A	10G188 岡野 達雄						
NE3A	09G1	アステラス (施設)		08G640	09G123 田中 健		
NE5C	09G216 井上 徹						
NE7A	10G182 鈴木	09G507 小野 重明					
NW10A	09G073 池				10G089 黒田 義重		
NW12A	09G9	10G013 廣川 信雄	09G040	藤の	三波 伸也	09G601 黒崎 隆	
NW14A	09S2-001 足立 伸一						
NW2A	調整		09G636 尾関 智二	09G593 加藤 昌子			
SPF	09G066 長嶋 泰之						

	Mon	Tue	Wed	Thu	Fri	Sat	Sun
	5/3	5/4	5/5	5/6	5/7	5/8	5/9
	Stop	Stop	Stop	Stop	T/M	T/M	T/M
1A							
2A/2C							
3A							
3B							
3C							
4A							
4B1/4B2							
4C							
5A							
6C							
7A							
7C							
8A							
8B							
9A							
9C							
10A							
10C							
11A							
11B							
12A							
12C							
13A							
14A							
14B							
14C							
15A							
15B1/15B2							
15C							
16A							
17A							
18A							
18B							
18C							
19A/19B							
20A							
20B							
27A							
27B							
28A/28B							
	Stop	Stop	Stop	Stop	Stop	Stop	Stop
NE1A							
NE3A							
NE5C							
NE7A							
NW10A							
NW12A							
NW14A							
NW2A							
SPF							09G066 長嶋

	Mon	Tue	Wed	Thu	Fri	Sat	Sun
	5/10	5/11	5/12	5/13	5/14	5/15	5/16
	E	B	E	E	E	E	E
1A	調整						
2A/2C	09G190 調整	09G626 中島 伸夫	10G149 北島 隆典	09G611 三村 功次郎	08G626 中島 伸夫		
3A	09S2-008 中尾 裕則			10G183 近藤 忠			
3B	09G023 櫻井 岳暁						
3C	08G560 京免 敬			08G648 渡辺 紀生			
4A	08G536 伊藤 敬	10G115 上野 聡		08G623 上野 聡		10G087	08G697 飯田
4B1/4B2	09G131 井田 隆						
4C	10G119 佐久間 博		08S2-004 若林 裕助			10G079 高橋	
5A	調整	調整	調整	08S 08S2-001	09G 09G624	09G626 藤原 寛	調整
6C	09G551 細川 伸也		09G584 八方 直久			09G608 林 好一	
7A	08G651 阿部 仁		09G582 Bongjin MUN			09G146 近藤	
7C	08G638 一岡 伸之		09G643	09G221 森 浩亮		09G172 阿部 仁	
8A	09S2-008 中尾 裕則			08G546 川本 正			
8B	09G681 竹谷 純一						
9A	09G688 佐藤 宗英			09G184 原田 雅史		10G054 所 千晴	
9C	新日鐵 (共同)			09G132 山崎 誠司	09G026 久保 隆志	09G024 藤井 達也	09G053 原田
10A							
10C	10G031 竹下 宏樹	10G090 伊藤 敬	09G527 藤田 勇一	09G047 津本 浩平		09G516 岡 俊彦	
11A	10G065 伊藤 敬			08G559 内本 喜晴			
11B	08G559 内本 喜晴						
12A	09G222 間瀬 一彦						
12C	09G109 間瀬 大一	10G022 宇尾 基弘		09G676 田中 万也		09G153 津野	
13A	09S2-007 吉信 淳						
14A	調整			09G005 石澤 伸夫			
14B	10G157 鳥雄 大介						
14C	09G191 渡戸 芳仁		08G566 松下 昌之助			09G083 森 洋	
15A	08G542 菅水 祥一		調整	10G133 奥田 浩司		09G205 杉本 泰伸	
15B1/15B2				09G099 橋 勝			
15C	09G118 宇治原 敬		09G598 平野 謙一				
16A	10S2-001 兩宮 健太			09S2-008 中尾 裕則			
17A	調整						
18A	10G095 RAN Fanyong						
18B							
18C	調整	09G170 船守 展正			09G035 森 嘉久		
19A/19B	09G166 柿崎 明人						
20A	10G093 仁田 工美						
20B				P2489 DONNER Erica		P2461 Carolyn DILLON	
27A	09G553 馬場 祐治		09G037 松井 利之		08G505 大澤 崇人		
27B	09G537 池田 篤史		09G514 徳木 本雄	10G047 岡本 秀雄	09G536 岩瀬 彰宏		10G118 越 進
28A/28B	08G627 小野 寛太		09S2-005 藤森 淳				
NE1A	T/M	B	E	E	E	E	E
NE1A	10G183 近藤 忠		10G141 八木 健彦				
NE3A	調整	アステラス (施設)		調整	09G578	10G1 10G085	09G673 09G147 George
NE5C	09P107 森 嘉久			10G046 辻 和彦			
NE7A	09G082 松下 正						
NW10A	09I002 渡川 亨	09G132 山崎 誠司	09G026 久保 隆志	09I003 成行 あかね			
NW12A	調整	09G194	09G 10G124	09G 09G113	09G 09G151	09G 08G488	09G100
NW14A	09S2-001 足立 伸一						
NW2A	10G039 KAWANO Masaki		10G092 藤本 健		09G002 藤原 寛		10G039 KAW
SPF	09G066 長嶋 泰之						

	Mon	Tue	Wed	Thu	Fri	Sat	Sun
	5/17	5/18	5/19	5/20	5/21	5/22	5/23
	E	B	E	M	E	E	E
1A	08S 調整	調整	調整	調整	調整		
2A/2C	08G6	09G193	09G179 石渡 洋一		09G179 石渡 洋一 調整 09G605 藤川 伸也		
3A	10G183 近藤		09S2-003 熊井 玲児			09S2-003 熊井 玲児 09G697 久保田 正人	
3B	09G023 櫻井 岳暁						
3C	08G648 渡辺 紀生						
4A	08G697 飯田 厚夫		10G154 高西 陽一			10G147 伊藤 正久	
4B1/4B2	09G131 井田 隆		09G203 尾崎 智二			09G621 橋本 健一	
4C	10G079 高橋 敏男		08S2-008 中尾 裕則			09S2-008 中尾 裕則	
5A	調整	調整	調整	調整	調整	調整	調整
6C	09G608 林 好一						
7A	09G146 近藤 寛						
7C	09G172 阿部 仁						
8A	09S2-003 熊井 玲児						
8B	調整						
9A	10I001 小林 隆嗣						
9C	09G053 原田		09G531 泉 康雄	09I007 平野 謙一			09G509 池本 弘之
10A							
10C	10G091 月岡 幹雄	09G081 清水 夏	09G509 菅原 高夫				09G139 伊藤 浩樹 09G202 平井 光博 10G056 平井 光博
11A	08G559 内本 喜晴 09G650 大嶋 史康						
11B							
12A	09G222 間瀬 一彦						
12C	09G153 津野		09G044 高岡 昌輝				
13A	09S2-007 吉信 淳						
14A	09G005 石澤 伸夫						
14B	10G157 鳥雄 大介						
14C	09G083 森 洋		08G609 丸山 正				
15A	09G072 藤原 寛	08G684 木原 裕	09G162 Timchen				09G620 山口 隆志 10G099 野島 隆史 09G580 藤山 隆夫
15B1/15B2	08G501 小泉 晴比古						
15C	09G598 平野 謙一		08G557 秋本 晃一				
16A	09G220 久保田 正人						
17A	調整	09G599	08G 09G003	09G129 橋村 隆也			
18A	10G095 RAN Fanyong						
18B	立上実験						
18C	09G505 川崎 晋司						
19A/19B	09G166 柿崎 明人						
20A	10G093 仁田 工美						
20B	P2461 Carolyn DILLON						
27A	09G553 馬場 祐治		10G076 有坂 真				
27B	10G118 越 進		09G548 上原 章寛				
28A/28B	09S2-005 藤森 淳						
NE1A	10G141 八		09G092 藤本 健			09G082 藤本 健 08G677 近藤 忠	
NE3A	調整	アステラス (施設)		調整			調整 09G085 10G108
NE5C	10G046 辻 和彦						
NE7A	09G082 松下 正						
NW10A	09G004 藤山 隆	09G528 吉川 浩史					10G048 岡本 秀雄 09G070 尾崎 智二 10G064 一岡
NW12A	09G 10G037	09G507 菅原 高夫		調整			調整 08G547 09G 08G681
NW14A	09S2-001 足立 伸一						
NW2A	10G039 KAWANO Masaki		10G092 藤本 健			09G002 藤原 寛	
SPF	09G066 長嶋 泰之						

	Mon	Tue	Wed	Thu	Fri	Sat	Sun
	5/24	5/25	5/26	5/27	5/28	5/29	5/30
	E	B	E	M	SB	SB	SB
1A	調整						
2A/2C	09G653 手塚 泰久	09G189 豊田 一雄					
3A	09S2-008 中尾 裕剛						
3B	09G023 櫻井 岳暁						
3C	10G147 伊藤 正久						
4A	09G586 高西 陽一						
4B1/4B2	09G621 橋本	10R-03 越前 秀樹					
4C	09S2-008 中尾 裕剛	09G692 久保田 正人					
5A	09G592 千原 貴樹	09G107	09G167 野				
6C	09G104 佐々木 聡						
7A	10G120 岡村	09G682 PANDEY Avinas					
7C	09G567 鈴木 秀士	調整			09G087 中川 敬三	09G661 岩水	
8A	09S2-003 藤井 玲児						
8B	08G568 中尾 朋子						
9A	佐々木化学 (施設)			三井化学 (共済)		10G001 小林 剛樹	
9C	10G003 渡辺 伸						
10A	調整						
10C	10G049 松嶋 健男	09G527 藤田 勇一	09G047 津本 浩平				調整
11A	09G222 間瀬 一彦						
11B	調整						
12A	09G654 羽多野 忠						
12C	09G014 魚住	09G648 筒井 一生					09G161 小野
13A	09S2-007 宮儀 淳						
14A	09G630 野田 幸男						
14B	調整						
14C	08S2-002 安藤 正海						
15A	10G096 小堀 幸子	08G652 加藤 知	09G042 高橋 尚				09G014 高橋 尚
15B1/15B2	09G604 水野 薫						
15C	08G545 深町 共榮						
16A	09G148	09G148	10S2-0	09G148			
17A	09G577 松嶋 健男	09G102	日本				
18A	10G095 RAN Fanyong						
18B	調整						
18C	09G656 大村 彰子						
19A/19B	09G195 袴崎 明人						
20A	08G639 北島 昌史						
20B	P2526 Edward BURTON						
27A	08G532 平尾 10G076 有坂 真						
27B	09G640 鈴木 雅雄	08G624	09G013 小島 周二				09G536 岩瀬 彰宏
28A/28B	08G660 小田切 丈						
	E	B	E	E	E	E	E
NE1A	08G677 近						
NE3A	アス						
NE5C	09G030 関根 ちひろ						
NE7A	09G694 Jd						
NW10A	10G064 一						
NW12A	09G3	10G013 廣川 雅雄	09G108	三原	08G666	09G591 千原 貴樹	10G1
NW14A	09S2-001 足立 伸一						
NW2A	10G097 大柳 宏之						
SPF	09G066 長嶋 泰之						

	Mon	Tue	Wed	Thu	Fri	Sat	Sun
	5/31	6/1	6/2	6/3	6/4	6/5	6/6
	SB	B(SB)	SB	M/AM	E	E	E
1A	調整						
2A/2C	08S2-003 尾崎 正治						
3A	調整						
3B	08G673 遠田 義晴						
3C	10G147 伊藤 正久						
4A	08G700 雨宮 慶幸						
4B1/4B2	10P005 清谷 多美子						
4C	10G086 山崎 裕一						
5A	調整						
6C	09G104 佐々木 聡						
7A	10S2-001 雨宮 健太						
7C	09G661 岩水	10G148 大久保 貴広					08G610 菅原 秀樹
8A	09S2-008 中尾 裕剛						
8B	09G119 池水	09S2-008 中尾 裕剛					10G145 赤坂 健
9A	08G606 中井 生央						
9C	10G172 土屋 哲男						
10A	調整						
10C	09G622 吉田 博久						
11A	10G159 北島 義典						
11B	調整						
12A	調整						
12C	09G161 小野 木 伯嘉						
13A	09G222 間瀬 一彦						
14A	10G179 岸本 俊二						
14B	09G598 平野 馨一						
14C	10PF-02 奥 彦露						
15A	10G096 松嶋 健男	08G540 松嶋 健男	08G823 上野 聡				09G031 百生 敏
15B1/15B2	調整						
15C	調整						
16A	08G529 伊藤 健二						
17A	調整						
18A	09G195 袴崎 明人						
18B	調整						
18C	調整						
19A/19B	調整						
20A	08G639 北島 昌史						
20B	P2483 ZHANG Lian						
27A	調整						
27B	09G019 上原 実樹	09G093 松浦 治明					09G093 松浦 治明
28A/28B	09G666 東 善郎						
	E	B	E	M	E	E	E
NE1A	10G188 岡野 道雄						
NE3A	アステラス (施設)						
NE5C	09G216 井上 徹						
NE7A	08G566 松下 昌之助						
NW10A	08G616 黒田 泰重						
NW12A	08G702						
NW14A	09G645 野澤 俊介						
NW2A	08G567 櫻井 健次						
SPF	09G066 長嶋 泰之						

	Mon	Tue	Wed	Thu	Fri	Sat	Sun
	6/7	6/8	6/9	6/10	6/11	6/12	6/13
1A	調整		08S2-001	M	調整		
2A/2C	08S2-003 尾崎 正治				08S2-003 尾崎 正治	09G662-杉本 純	
3A	08S2-004 若林 祐助				09G025 下村 晋		
3B	08G673 遠田 義晴				08G673 遠田 義晴		
3C	10G147 伊藤 正久				08G689 早稲田 篤		
4A	09G140 北畑	09G506 Yuanxun ZHANG			09G506 Yuanxun ZHANG	09G638 籠 幸	
4B1/4B2	09G696 PRATAPA Suminar				09G658 植草 秀裕		
4C	08S2-004 若林 祐助				08S2-004 若林 祐助		
5A	08G613 Xiaodong	日本 中外放送	09G		調整	10G019 Wenzhi C	
6C	09G104 佐々木 聡				09G165 秋田 貢一		
7A	10S2-001 兩 09G615 宮崎 龍文				10G151 近藤 寛		
7C	08G608 樽本		10G078 竹山 典乃	09G621 伊手原 康	09G629 阿部 仁		
8A	10G009 大塚 真紀				09S2-008 中尾 裕則		
8B	10G145 赤塚	09G593 加藤 眞子			09G593 加藤 眞子	09G659 石松 直樹	
9A	10R05 藤原 一也	10I004 水谷 浩一	10G172		09G600 田淵 雅夫		
9C	調整	09G650 竹中 柱	09G607 中井 生夫		08G606 中井 生夫		
10A	08G667 田中		09G634 竹村 謙一		09G634 竹村 謙一		
10C	10G014 野島 修一	10P007 原田 謙	09G649 戸木 康之		08G685 杉山 正明	10G031 若下 宏樹	
11A	10G159 北島 義典		09G686 大久保 雅隆		09G686 大久保 雅隆		
11B	ソニー (施設)				調整		
12A	09G222 関瀬 一彦				ニコン (共同)		
12C	09G177 Hong HE	京レ (施設)	京レ (共同)		10I004 水谷 浩一	10G127 齋藤	
13A	09S2-007 吉備 淳				09S2-007 吉備 淳		
14A	09G223 田中 清明				10G152 門叶 冬樹		
14B	08G588 秋本 晃一				08G588 秋本 晃一		
14C	09G031 百生 敏				日立製作所 (共同) 09S2-006 武田 徹		
15A	08G701 川口	09G595 中村 真人	09G518 藤原 雅史		10G174 藤原 康	08G552 日野 勉之	09G685 齋藤 周
15B1/15B2	08G682 手塚 康久				08G682 手塚 康久		
15C	09G057 松畑 洋文				09G057 松畑 洋文	10G168 梅澤	
16A	09G148	10PF-03 岡本 淳			09S2-008 中尾 裕則		
17A	09G	10G138	09G	09G188	第一	09G643	
18A	09G195 神崎 明人				10G175 大野 真也		
18B	立上実験				立上実験		
18C	09G117 平山	09G533 松下 正史			10PF-08 平井 寿子		
19A/19B	08G710 山口 周				10G095 RAN Fanyong		
20A	08G639 北島 昌史				10G084 小田 切文		
20B	P2481 Phil CASEY				P2470 Victor STRELTSOV		
27A	08G647 小林 克己		09G679 宇佐美 寛		08G647 小林 克己	電力中央研 (共同)	
27B	調整	09G640 鈴木 雅雄		09G624 小林 克己	10G040 前田 崇利	08G624	10G040 前田 崇利
28A/28B	08G688 齋藤 智彦				08G688 齋藤 智彦		

	Mon	Tue	Wed	Thu	Fri	Sat	Sun
	6/14	6/15	6/16	6/17	6/18	6/19	6/20
1A	調整			M	調整		
2A/2C	09G645 横谷 尚睦				09G085 近松 彰		
3A	09G025 下村		09S2-008 中尾 裕則		09S2-008 中尾 裕則	10G066 棚田	
3B	08G673 遠田 義晴				09G036 榎元 一之		
3C	08G689 早稲田 篤				08G689 早稲田 篤		
4A	09G638 籠 幸	09G209 岡本 勲明	09G632 榊井 晋明		キャノン(共同)		
4B1/4B2	09G072 八島 正知				09G072 八島 正知	09G029 三宅	
4C	08S2-004 若		10G051 斎藤 浩平		09G038 近藤 敏啓	09S2-008 中	
5A	調整	エー	08G547 少	09G125 Sewon S	10P911 山崎 太朗	08G	09G520 少
6C	09G165 秋田 貢一				09G546 福田 勝利		
7A	10G151 近藤 寛		10PF-04 岡本 淳		09G102 近藤 理		
7C	09G629 阿部 仁				08G626 中島 伸夫		
8A	09S2-003 熊井 隼児				09S2-003 熊井 隼児		
8B	09G659 石松		09S2-008 中尾 裕則		09S2-008 中尾 裕則	08G585 真藤	
9A	09G600 田淵 雅夫				08G603 高草 木道		
9C	調整	10G057 川端 康平			09G042 高橋 浩	09G614 高橋 浩	
10A	09G634 竹村		08G518 栗林 貴弘		08G518 栗林 貴弘		
10C	10G090 藤井 修治	09G809 齋藤 進夫	09G016 山口 重男		09G586 斎藤 進夫	08G520 藤田 健二	09G5
11A	09G686 大久保 雅隆				日立製作所 (共同)		
11B	調整		日立製作所 (施設)		08G536 伊藤 敏		
12A	ニコン (共同)				09G222 関瀬 一彦		
12C	10G127 齋藤 清高				富士フイルム (共同)	09G207 杉山 昭正	
13A	09S2-007 吉備 淳				09S2-007 吉備 淳	09G613 吉備	
14A	10G152 門叶		調整		10G199 竹中 康之		
14B	08G544 水野 薫				09I004 人見 尚		
14C	09S2-006 武田 徹				09S2-006 武田 徹		
15A	08G553 西川 恵子		09G802 武井 恵子		09G217 真山 博幸	09G182 山口 真也	09G618 伊藤
15B1/15B2	調整		09G612 白澤 敏郎		09G612 白澤 敏郎		
15C	10G168 梅澤 仁				09G118 宇治原 徹		
16A	09S2-008 中尾 裕則				10PF-04	09S2-008 中尾 裕則	
17A	09G125 Sewon S		日本 放送局		08G670 ZIhe RAO		
18A	10G175 大野 真也				10G110 坂本 一之		
18B	調整				立上実験		
18C	09G170 船守 展正				09G063 武田 圭生		
19A/19B	10G095 RAN Fanyong				10G016 平井 正明		
20A	10G084 小田 切文				10R-06 小田 切文		
20B	P2470 Victor STRELTSOV				P2602 Peter LAY		
27A	09G679 宇佐美 寛子				JFEスチール(共同)	08G505 大澤 崇人	
27B	09G640 鈴木 雅雄		08G824	09G013 小島 昌二	JFEスチール(共同)	10G195 Cat	
28A/28B	09S2-005 藤森 淳				09S2-005 藤森 淳		

	Mon	Tue	Wed	Thu	Fri	Sat	Sun
	6/21	6/22	6/23	6/24	6/25	6/26	6/27
	E	B	E	M	E	E	E
1A	08S2-001	08S2-001	08S2-001		08S2-001 月原 寛		
2A/2C	08S2-003 尾嶋 正治				09G579 藤森 淳		08S2-003 尾嶋 正治
3A	10G066 柳原 10PF-01 久保田 正人				調整		09G534 中村 智樹
3B	09G036 枝元 一之				09G036 枝元 一之		
3C	08G689 早稲田 篤				08G689 早稲田 篤		
4A	調整	08G567 櫻井 健次			08G567 櫻井 健次	08G521 林 善彦	
4B1/4B2	09G029 三宅 亮				10G144 八島 正知		
4C	09S2-008 中尾 裕則		10G025 若林 祐助		10G025 若林 祐助		09S2-008 中尾 裕則
5A	09G 09G015 櫻井 一之 地の蔵 (協) 08G 09G173 櫻井 一之				10G 08G381 櫻井 一之 10G088 櫻井 一之 10G081 藤野 貞二		
6C	新日産 (共同)				新日産 (共同)		
7A	09G102 遠藤 理		09G010 船橋 明		09G010 船橋 明	10PF-04 岡本 洋	10G151 近藤 寛
7C	08G626 中島 伸夫		08G674 岩住 俊明		08G674 岩住 俊明		
8A	09S2-008 中尾 裕則				09S2-008 中尾 裕則		09S2-003 熊井 玲児
8B	08G585 真藤 09S2-008 中尾 裕則				10R-05 池田 一夫 09G529 田尻 恭之		10P004 酒井 正俊
9A	08G603 高草木 達				調整	09G688 佐藤 宗英	
9C	09G504 櫻井 伸一		09G539 櫻井 伸一		09G539 櫻井 伸一	10G114 上野 聡	
10A	08G518 栗林 貴弘				10G015 栗林 貴弘		
10C	09G571 藤子	09G651 宮岡 隆	08G634 山口 幸志		09G127 岡村 幸伸	10G031 竹下 空樹	10G014 藤島 修一
11A	日立製作所 (共同)				ソニー (調)	09G564 宮永 崇史	
11B					10G075 奥田 浩司		
12A	09G222 間瀬 一彦				09G222 間瀬 一彦		
12C	09G177 Hong HE	09I002 前川 亨			在友化学 (協)	08G691 高橋 嘉夫	
13A	09G613 吉備 淳				09S2-007 吉備 淳		
14A	10G199 竹中 康之				09G617 三好 敏喜		
14B	09G598 平野 馨一				10G140 岡本 博之		
14C	10G170 竹谷 敏				08S2-002 安藤 正海		
15A	09G618 伊藤	09G581 加藤 直	10G057 川嶋 雄平		10G134 佐野 隆之	10G075 奥田 浩司	09G581 藤田 賢
15B1/15B2	09G612 白澤 徹郎				09P101 越田 吉郎		
15C	09G099 橋 勝				09G099 橋 勝	10G070 志村 考功	
16A	09S2-008 中尾 裕則		10PF-03		10PF-02 10S2-00 10PF-03 10S2-00 10PF-03 10S2-00		
17A	09G 09G000 櫻井 一之 08G555 Fei SUN 中村 智樹 09G148 櫻井 一之				08G708 五十嵐 孝 09G524 櫻井 一之 09G 08G592 M		
18A	10G110 坂本 一之				10G110 坂本 一之		
18B	立上実験				立上実験		
18C	09G538 関根 もひろ				08G694 藤 裕之		
19A/19B	10G016 平井 正明				10G116 佐多 敬子		
20A	10R-06 小田切 丈				10R-07 小田切 丈		
20B	P2602 Peter LAY	P2668 Peter LAY			P2668 Peter LAY		
27A	08G532 平尾 法憲	08G711 池浦 広義			08G532 平尾 法憲		09G553 馬場 祐治
27B	10G195 Cat	08G698 矢板 毅			調整	10G040 前田 泰利	09G679 宇佐美 純
28A/28B	09S2-005 藤森 淳				09S2-005 藤森 淳		
	E	B	E	E	E	E	E
NE1A	09G588 財	08G614 中野 智志			10G060 永井 隆敏		08G677 近藤 忠
NE3A	08G5 アステラス (施設)			調整 09G088	調整	09G 09G194	08G581 千原 俊
NE5C	09G144 今井 基晴		10G061 永井 隆敏				
NE7A	10G197 大	10G136 西原 滋			08G641 久保 友明		
NW10A	09G37 調整	京レ (施設)	京レ (共同)	09I005 岩波 雄樹	08G510 吉田 寿雄	09G208 原 賢二	
NW12A	10G 08G666	09P 09G517	09G133 竹本 昌	日本 10G013 廣川 隆雄	10G027	09G 09G003	09G 10G107
NW14A	09S2-001 足立 伸一		09G626 星野 学			09G683 富田 文葉	
NW2A	09I007 平野 隆		10G012 松下 正				
SPF	調整						

	Mon	Tue	Wed	Thu	Fri	Sat	Sun
	6/28	6/29	6/30	7/1	7/2	7/3	7/4
	E	E	M	Stop	Stop	Stop	Stop
1A	08S2-001 月原 寛						
2A/2C	08S2-003 尾嶋 正治						
3A	09G534 中村 智樹						
3B	09G036 枝元 一之						
3C	08G689 早稲田 篤						
4A	キヤノン(共同)						
4B1/4B2	10G144 八島 正知						
4C	09S2-008 中尾 裕則						
5A	09G 09G501 櫻井 一之 第一三						
6C							
7A	10G151 近藤 寛						
7C	08G674 岩住 俊明						
8A	09S2-003 熊井 玲児						
8B	10P004 酒井 正俊						
9A	10G072 高橋 嘉夫	09G632 櫻井 俊明					
9C	08G525 山本 勝宏						
10A	10G015 栗林 貴弘						
10C	09P106 藤山 英明	09G009 調整					
11A	09G554 宮永 崇史						
11B	10G075 奥田 浩司						
12A	09G222 間瀬 一彦						
12C	08G 09G048	09G638 藤 裕之					
13A	10G044 小澤 健一						
14A	09G617 三好 敏喜						
14B	09G598 平野 馨一						
14C	08S2-002 安藤 正海						
15A	09G065 岡 隆広						
15B1/15B2	09P101 越田 吉郎						
15C	10G070 志村 考功						
16A	10S2-001 岡田 隆	08G654 高宮 健夫					
17A	09G 09G003 櫻井 一之 09G 08G506 櫻井 一之						
18A	10G110 坂本 一之						
18B							
18C	08G694 藤 裕之						
19A/19B	08G528 秋津 貴城						
20A	10R-07 小田切 丈						
20B							
27A	09G553 馬場 祐治						
27B	09G101 長沼 毅						
28A/28B	09S2-005 藤森 淳						
	E	E	Stop	Stop	Stop	Stop	Stop
NE1A	08G677 近藤 忠						
NE3A	08G5 アステラス (施設)						
NE5C							
NE7A	08G641 久保 友明						
NW10A	三井化学 (共同)						
NW12A	09G 08G592	09G 08G640					
NW14A	09G683 富田 文葉						
NW2A	10G012 松下 正						
SPF	調整						