

放射光共同利用実験審査委員会速報

放射光実験施設運営部門 君島堅一
兵藤一行

2021年7月26日(月)に、放射光共同利用実験審査委員会(PF-PAC)全体会議が、オンライン会議形式で開催されました。全体会議に先立ち、分科会が、7月7日(第3分科)、7月12日(第4分科、第6分科)、7月14日(第5分科)、7月16日(第2分科)、7月20日(第1分科)にそれぞれ開催されました。全体会議では午前中に課題審査、午後には放射光実験施設報告やPF-PAC制度の改正など施設運営に関する重要事項の報告、審議、協議がなされました。

今回は、2021年度第1回目の全体会議であるとともに、今年4月から新任期の最初の委員会になります。出席された委員による自己紹介の後、規程に基づいて委員の互選により、船守委員がPF-PAC委員長に選出されました。

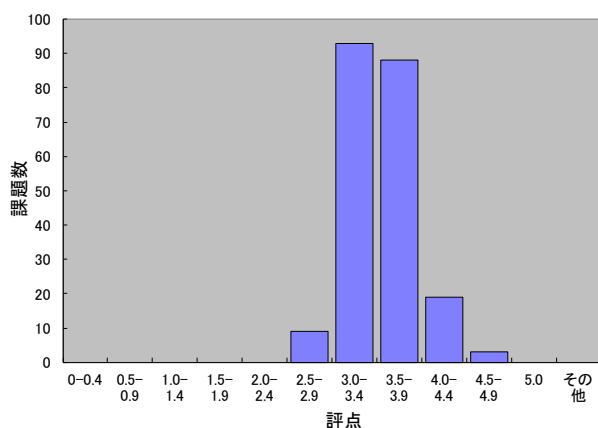
課題審査

2021年5月14日に締め切られた2021年度後期共同利用実験課題公募には、G型191件、S2型3件、T型1件の実験課題申請があり、委員会での審査の結果、課題の採択は以下のとおりとなりました。その後、物質構造科学研究所運営会議の審議を経て最終決定となり実験責任者に審査結果が連絡されました。

1. G型課題

審査の結果、採択課題184件、条件付き採択課題7件となり、不採択課題はありませんでした。実験課題の採択基準は全体会議での審議により、評点2.5以上と設定されました。

令和3年度後期PAC 評点分布



条件付き採択課題は、実験責任者からの補足説明に関してPF-PAC委員長の判断により条件が解除されて実施可能となります。条件付き採択課題となった課題の決定通知書には、条件に関する最初の返答(最終返答でなくても結構です)に関する期限を明記してあります。それまでに返答が無い場合には不採択となりますのでご注意ください。

今回も、試料やその安全性に関する記述が十分でないために条件付き採択課題となった課題がありました。試料の安全性や安全確保方法がわかるように申請書Vの欄に詳細に記述してください。条件付き採択課題への条件の一例を下記に示します。今後の課題申請時の参考にしていただきますよう改めてお願いいたします。

条件付き採択課題の条件の例

- ・タンパク質結晶試料の由来生物種、試料の病原性や毒性の有無をPF-PAC委員長に報告して下さい。

また、条件付き採択課題とははたなくとも、申請書V欄への記述が不十分な申請書が多く見られます。この欄には、上述のように実験に使用する試料名とその安全性について記入していただくことになっています。実験施設の安全担当者が判断しやすいように、この欄には必ず詳細を記述していただくように改めてお願いします。

PFを利用して出版された論文の登録を促進するために、これまでに採択・実施された実験課題からの報告論文数が少ない実験責任者に対しては、実験課題申請時に新たな論文登録をしていただくか、論文出版ができなかった理由書を提出していただくように実験課題申請システムにて設定されています(イエローカード方式)。以下に示すPF-PACで設定した評価基準に従い、提出された理由書の内容をPF-PACで検討して実験課題評点を減点する場合があります。評点が減点されている場合は実験課題申請者には審査結果とともに、その旨、通知されます。この評価基準は2020年度後期課題申請から変更されており、評点の減点に関してはPF-PACで総合的に判断することになりました。

参考：放射光共同利用実験課題審査手続き・評価基準

https://www2.kek.jp/uskek/apply/pfpac_process.html

現在の評価基準(2020年度から)

申請課題の採択時(採択された場合の有効期間の初日、4/1もしくは10/1)から遡り、有効期間が終了して1年から6年経過した課題(P型課題を除く)が3件以上ある場合について、

1. 採択課題数の1/2以上の課題について論文が登録されていない実験責任者には、申請時に事情を照会します。

2. 実験責任者からの回答に基づいて問題点の解析を行い、評点を決定する際に考慮します。
3. 回答がない実験責任者の申請課題は不受理とします。

論文出版時には KEK 研究成果管理システムからの論文登録を忘れずに、かつ速やかにしていただきますよう改めてお願いします。PF で得られた研究成果の社会への還元という意味からも積極的な論文登録をお願いします。

また、PF を利用して記述された大学院生の修士論文、博士論文の登録も大学共同利用機関としての重要な指標のひとつですので改めてお願いします。これらは上記評価基準対象外の論文ですが、PF-PAC での審査時の参考にされることもあります (<https://www2.kek.jp/imss/pf/use/result/>)。

2. S2 型課題

全体会議での審査の結果、2 件が採択、1 件が条件付き採択となりました。

課題番号：2021S2-003

課題名：顕微軟 X 線分光による機能性材料の電子状態可視化と物性・反応との相関研究

実験責任者：東京工業大学 理学院 小澤健一

課題番号：2021S2-004

課題名：トポロジカル磁性体における位相欠陥と拡張多極子の動的構造可視化

実験責任者：物質・材料研究機構 山崎裕一

課題番号：2021S2-002 (条件付き採択)

課題名：オペラント ARPES による新原理モットランジスタの開発

実験責任者：東北大学 多元物質科学研究所 組頭広志

3. T 型課題

全体会議での審査の結果、1 件が採択となりました。

課題番号：2021T002

課題名：TRHEPD 法による銅基板上の大面积ホウ素原子シート、ボロフェンの構造解明

実験責任者：東京大学 物性研究所 辻川夕貴

4. PF 研究会

今期は、以下の 1 件の研究会が採択されました。

「X 線画像検出器の現状と将来展望」

提案代表者：

九州シンクロトロン光研究センター 米山明男

東北大学 矢代航

あいちシンクロトロン光センター 花田賢志

5. 報告事項、審議事項、協議事項

以下の項目が PF-PAC で報告、審議、協議されました。

報告事項 (抜粋)

・放射光実験施設報告 (船守実験施設長)

プロジェクト実施体制と組織、放射光共同利用実験審査委員会の新分科会、運転時間に関する方針、施設機能の維持・強化や将来計画に関する方針などについて報告がありました。

審議事項 (抜粋)

・G 型課題、S2 型課題、T 型課題および PF 研究会の実施について審議されました。

・Contact Person in Japan (CPJ) について

現在、外国からの申請は CPJ が必要となっておりますが、「国外からの申請の場合には」を「日本語を理解しない課題責任者の場合に CPJ を置く」と修正する提案があり、提案の通り修正が認められました。

協議事項 (抜粋)

・今後の協議事項として以下の提案があり、次回以降継続して審議することになりました。

採択基準評点について、課題の再申請の基準について、実験責任者の資格について、S1、S2、U、T および MP 課題の評価方法について、および、S2 型課題の規約と運用について、以前からの議論を整理したうえで、今後の議論に向けて説明・提案がなされました。

なお、次回 PF-PAC 全体会議については、2021 年 9 月または 10 月の開催が予定されています。

2021 年度後期放射光共同利用実験採択課題一覧 (G 型)

受理番号	課 題 名	所 属	実験責任者	ビームライン
第1分科				
2021G501	Ferromagnetism of magnetic skyrmions thin films studied by soft x-ray magnetic circular dichroism	Central University of South Bihar, INDIA	Vijay Raj SINGH	16A
2021G515	半導体からのポジトリウム放出過程に関する研究—陽電子スピンフィルターを目指して 2021—	量研機構	河堀 厚男	低速陽電子
2021G518	オペランド全元素観測を活かした表面構造制御による水分解触媒の高効率化	山口大学	吉田 真明	16A,7A
2021G525	軟X線レーザーによる新しい表面微細加工技術の研究開発	量研機構	石野 雅彦	11D
2021G530	高温超伝導体中のボルテックスを利用した応用技術の開発	筑波大学	柏木 隆成	16A, 3A, 4C
2021G533	光電子分光・X線吸収分光による複合アニオン酸化物薄膜の電子状態解析	東京大学	近松 彰	2A/B
2021G544	Sr_2IrO_4 の反強磁性相における巨大交差相関と酸素のスピン偏極	KEK物構研	門野 良典	16A
2021G551	全反射高速陽電子回折による β 酸化ガリウムの表面原子構造解析	東北大学	花田 貴	低速陽電子
2021G552	角度分解光電子分光による単結晶 $(\text{InGaO}_3)_m(\text{ZnO})_n$ の電子構造	東京理科大学	齋藤 智彦	28A/B
2021G554	充填スクッテルダイト $\text{PrT}_4\text{P}_{12}$ (T=Ru,Fe)における高次の多極子状態の研究	KEK物構研	中尾 裕則	11B, 16A, 3A, 4C
2021G565	$\text{R}_3\text{T}_4\text{Sn}_{13}$ (R = 希土類金属, T = 遷移金属) における時空対称性の破れによる電子状態	茨城大学	岩佐 和晃	11B, 16A, 3A, 4C, 8A, 8B
2021G577	TRHEPDによる単原子層 Cu_2Si のノーダルライン型電子状態発現機構の解明	早稲田大学	高山 あかり	低速陽電子
2021G583	高効率有機太陽電池のための金属酸化物ナノ粒子薄膜の電子状態評価	千葉大学	奥平 幸司	11A, 13A/B, 27A, 3B, 7A
2021G590	オペランド軟X線吸収分光による5V級全固体Li電池正極の動作解明	東京工業大学	一杉 太郎	2A/B
2021G592	STXM study of interfaces in all solid-state batteries	NISSAN ARC, LTD.	Qiuyi YUAN	19A/B
2021G595	酸化ジルコニウムの原子価と局所構造	横浜国立大学	関谷 隆夫	11A
2021G600	ホウ素同位体組成を変えた模擬廃棄物ガラスの放射光分析	原研機構	永井 崇之	27A, 27B
2021G601*	X線ラマン散乱によるAサイト秩序型ペロブスカイト $\text{CaCu}_3\text{Ti}_4\text{O}_{12}$ の電子構造の研究	弘前大学	手塚 泰久	13A/B, 16A, 2A/B, 7C
2021G603	蛍光基板検出によるEDLTデバイスのオペランド透過軟X線吸収分光法の開発	量研機構	堀場 弘司	2A/B
2021G607	紫外線光電子分光法による変角振動励起分子の振電相互作用に関する詳細研究	上智大学	星野 正光	20A
2021G609	ボロン内包フラーレンの計測	産総研	榊田 創	11A, 13A/B, 16A, 7A
2021G610	電荷密度波を示す BaAl_4 型化合物における磁気テクスチャ	京都産業大学	下村 晋	13A/B, 16A, 19A/B, 3A, 4C, 8A, 8B
2021G611	強磁性を示す CoO ナノ結晶の電子構造の解明	佐賀大学	石渡 洋一	13A/B, 16A, 2A/B
2021G613	準大気圧光電子分光を用いた多元系材料のオペランド分析: 表面機能に対する化学状態と組成分布の関係解明	慶應義塾大学	豊島 遼	13A/B
2021G621	格子定数を制御した Ti_2O_3 薄膜の電子状態と構造解析	東北大学	吉松 公平	2A/B, 4C
2021G622	炭素材料への物質挿入: XPSとPEEMによる深さ方向と横方向の分布の観測	原研機構	関口 哲弘	27A, 27B
2021G626	異方性とラフネスを有する金属単結晶表面における多環芳香族炭化水素の吸着構造解析	東京農工大学	遠藤 理	12C, 7A
2021G628	フィルター粒子間バウンドラバー構造のその空間構造と化学結合状態	東北大学	江島 丈雄	19A/B
2021G629	X線ビクセル検出器 (XRPIX) のサブビクセル内の応答の研究	東京理科大学	幸村 孝由	11B, 14A
2021G630	放射光軟X線分光器用テンダーX線多層膜回折格子の開発	東北大学	羽多野 忠	11B, 11D, 20B
2021G635	ナノ構造誘起 L_{10} 規則化強磁性ナノワイヤの創成	東京工業大学	真島 豊	16A, 8A, 8B
2021G644	軟X線を光源としたエネルギー分散型薄膜透過XAS法の開発	KEK物構研	北村 未歩	2A/B
2021G651	酸水素化合物 EuVO_2H における応力誘起サイト間電荷移動の解明	京都大学	高津 浩	16A
2021G652	MA回収用抽出剤HONTAの電子構造と放射線分解に係る経路探索	原研機構	宮崎 康典	20A, 28A/B, 7A
2021G656	UM_3O_{10} (M=V, Nb, Ta)に含まれるウランの原子価の決定	東北大学	秋山 大輔	27A, 27B
2021G659	不純物二価金属イオンによる炭酸カルシウム結晶多形選択機構の解明	東京大学	伊地知 雄太	NW10A, 11A, 12C
2021G660*	薄膜成長技術を活用したダブルペロブスカイト酸化物の構造・電子・スピン状態の包括的解明	東京工業大学	相馬 拓人	16A, 2A/B, 3A
2021G662	STXMによる金属-接着剤界面における分子構造解析	神戸製鋼所	高橋 佑輔	19A/B
2021G664	全反射高速陽電子回折による二次元ハニカム・カゴメ格子の構造決定	原研機構	深谷 有喜	低速陽電子
2021G665	巨大なファラデー効果を示す FeCo-BaF_2 グラニュー膜の軌道磁気モーメントの評価	東北大学	伊藤 啓太	16A
2021G666	200素子超伝導検出器を用いたX線吸収分光装置の開発	産総研	志岐 成友	11A, 11B
2021G668	巨大な磁気異方性を示すFe挿入遷移金属ダイカルコゲナイドのXMCD, XMLDによる研究	東京理科大学	芝田 悟朗	16A
2021G671	蓄電池材料の溶液系オペランド軟X線吸収分光	産総研	朝倉 大輔	2A/B

2021G675	光電子分光法によるLPSO構造材料の局所クラスター形成メカニズムの解明	名古屋工業大学	宮崎 秀俊	13A/B
2021G678	SiC基板上的マクロスケールツイスト2層グラフェンの電子状態	東京工業大学	中辻 寛	2A/B
2021G679	傾斜SiC基板に作製したナノ構造グラフェンの電子状態	東京工業大学	中辻 寛	13A/B
2021G680	STXMによるポリオレフィン材料のサブミクロンスケール階層構造探索	京都大学	中西 洋平	19A/B
2021G681	3層遅延線アノード検出器を用いた低速陽電子回折図形の観測と表面構造解析への応用	KEK物構研	和田 健	低速陽電子
2021G683	固体化学的アプローチで実現したアニオンドープ系酸化ガリウム薄膜の電子構造解明	東京工業大学	相馬 拓人	2A/B
2021G686	ビスマスタイカルコゲナイド系微小単結晶の顕微光電子分光による電子状態研究	物材機構	寺嶋 健成	28A/B
2021G691	時分解軟X線トモグラフィーによる磁気ダイナミクスの観測	東北大学	石井 祐太	13A/B, 16A
2021G693	反射型軟X線顕微鏡によるマルチスケール磁気イメージング	群馬大学	鈴木 真粧子	16A

第2分科

2021G503	導電性高分子液晶のシンクロトロンXRD測定	筑波大学	後藤 博正	8B
2021G505	白金族-(Sb,Te,Se)系黄鉄鉱型鉱物の精密構造解析とDebye温度の系統的変化	熊本大学	吉朝 朗	10A
2021G516	チタンニクタイト酸化物における低温相結晶構造解析	東京大学	矢島 健	8A
2021G521	カンラン石の欠陥誘起による非晶質化プロセスの研究	筑波大学	興野 純	18C, 8B
2021G528	光学異常を示す大谷鉱山産cassiteriteの構造的要因の解明	東北大学	栗林 貴弘	10A, 6C
2021G529	Graphene-based nanomaterials in model biomembranes: Investigation of membrane cytotoxicity and cholesterol homeostasis	Kiel University, GERMANY	Rajendra Prasad Giri	18B
2021G530	高温超伝導体中のボルテックスを利用した応用技術の開発	筑波大学	柏木 隆成	16A, 3A, 4C
2021G534	B20型キラル磁性体FeGeにおけるスキルミオン格子形成由来の磁歪効果に関する研究	九州工業大学	美藤 正樹	8B
2021G542	遅延蛍光性金属錯体の固相加熱合成とその場X線回折	北海道大学	小林 厚志	8B
2021G549	六方ペロブスカイト関連酸化物イオン伝導体の高分解能X線回折データに基づく結晶構造解析	東京工業大学	ZHANG WENRUI	4B2
2021G550	T型高温超伝導酸化物Pr _{1.6-x} La _{0.4} Ce _x CuO ₄ における異種析出相の結晶構造と超伝導	東北大学	木村 宏之	14A, 8A, 8B
2021G554	充填スクッテルダイトPrT ₄ P ₁₂ (T=Ru,Fe)における高次の多極子状態の研究	KEK物構研	中尾 裕則	11B, 16A, 3A, 4C
2021G565	R ₃ T ₄ Sn ₁₃ (R = 希土類金属, T = 遷移金属) における時空対称性の破れによる電子状態	茨城大学	岩佐 和晃	11B, 16A, 3A, 4C, 8A, 8B
2021G566	酸素発生反応中の電極界面構造	千葉大学	中村 将志	3A
2021G579	金-テルル鉱物calaverite-krennerite固溶体コメンシュレート相の単結晶構造解析	熊本大学	吉朝 朗	10A
2021G588	反転対称性を持つ系における磁気スキルミオン	東北大学	南部 雄亮	3A
2021G591	X-ray scattering studies across the helical, skyrmionic, and conical phases of chiral multiferroic Cu ₂ OsO ₃ single crystal	UGC-DAE Consortium for	Dinesh Kumar	3A
2021G596	スピン軌道結合系イリジウム酸化物Ca ₃ Ir ₃ O ₁₂ の105K相転移および磁気相転移の解明	九州工業大学	松平 和之	3A, 4C, 8A
2021G599	粉末未知結晶構造解析によるフェニル酢酸系抗炎症物質塩結晶の脱水相転移の解明	東京工業大学	植草 秀裕	4B2
2021G601*	X線ラマン散乱によるAサイト秩序型ペロブスカイトCaCu ₃ Ti ₄ O ₁₂ の電子構造の研究	弘前大学	手塚 泰久	13A/B, 16A, 2A/B, 7C
2021G604	Aサイト秩序型ペロブスカイトCaCu ₃ Ti ₄ O ₁₂ の局所構造研究	弘前大学	手塚 泰久	6C
2021G610	電荷密度波を示すBaAl ₄ 型化合物における磁気テクスチャ	京都産業大学	下村 晋	13A/B, 16A, 19A/B, 3A, 4C, 8A, 8B
2021G614	新積分型SOIピクセル検出器を用いた撮像システムの開発とX線残留応力の精密測定への応用	KEK物構研	西村 龍太郎	14A, 14B
2021G615	(110)層状ペロブスカイトの結晶構造、相転移と物性	東京工業大学	八島 正知	4B2
2021G618	X線異常散乱法を用いた、AlMnCoおよびAlMnNi系近似結晶の構造解析	東北大学	杉山 和正	6C
2021G619	放射性元素除去剤としてのスティルバイトにおけるCs交換特性と結晶構造	山口大学	中塚 晃彦	10A
2021G621	格子定数を制御したTi ₂ O ₃ 薄膜の電子状態と構造解析	東北大学	吉松 公平	2A/B, 4C
2021G623	単結晶X線異常散乱法を利用した硫化鉱物中のFe, Co およびNiの状態分析	東北大学	徳田 誠	4A, 6C
2021G624	Y ₃ Fe ₃ O ₁₂ のFe-O-Feの超交換相互作用に関する3d電子軌道の観測	東北大学	坂倉 輝俊	14A
2021G629	X線ピクセル検出器 (XRPIX) のサブピクセル内の応答の研究	東京理科大学	幸村 孝由	11B, 14A
2021G631	石英の放射光XRD分析による衝撃圧力推定: オーストラリア-アジアテクタイトイベントへの応用	千葉工業大学	多田 賢弘	4B2
2021G632	ZrSiS型トポロジカル物質の精密構造解析	岡山大学	野上 由夫	8B
2021G635	ナノ構造誘起Li ₀ 規則化強磁性ナノワイヤの創成	東京工業大学	真島 豊	16A, 8A, 8B
2021G637	Tl系熱電材料の相転移と3次元原子イメージ	熊本大学	細川 伸也	6C
2021G648	同種元素ペアの結合距離多様化に誘起される非晶質合金中の短距離秩序構造の解明	東北大学	川又 透	7C
2021G655	充填スクッテルダイトROs ₄ Sb ₁₂ (R: 希土類) でのSb籠中の孤立振動の観測	茨城大学	大山 研司	6C

2021G657	Local atomic structure of icosahedral quasicrystals by X-ray fluorescence holography	Hiroshima University	Jens STELLHORN	6C
2021G660*	薄膜成長技術を活用したダブルペロブスカイト酸化物の構造・電子・スピン状態の包括的解明	東京工業大学	相馬 拓人	16A, 2A/B, 3A
2021G669	パイロクロア格子系におけるアイス型格子変位とスピン液体状態の解明	大阪大学	花咲 徳亮	12C, 4C, 8B
2021G674	単結晶X線構造解析に基づく日本産新鉱物の再検討	国立科学博物館	門馬 綱一	10A
2021G682	ハイ・ミディアムエントロピー合金における局所構造の解明	大阪大学	花咲 徳亮	12C, 4C, 8B

第3分科

2021G502	白亜紀-第三紀境界堆積層中のSeとSe含有鉱物の局所構造	熊本大学	吉朝 朗	NW10A, 9C
2021G511	Role of Z atom in influencing martensitic transition in Ni-Mn-Z (Z = Ga, Sn, In, Sb) alloys	Goa University, INDIA	Kaustubh PRIOLKAR	NW10A, 9C
2021G539	細胞質へのX線照射がトリガーとなる放射線適応応答へのバイスタンダー効果の関与	量研機構	鈴木 雅雄	27B
2021G540	Quick XAFS法によるアモルファスカルコゲナイドへの銀の光拡散の研究	総合科学研究機構	坂口 佳史	9A
2021G543	酸窒素水素化合物触媒によるアンモニア合成・分解反応機構の解明	東京工業大学	北野 政明	NW10A, 12C
2021G546	Ag, Auナノコア@Fe, Co, Ni, Cu, Pdナノシェル合成とCO ₂ 光燃料化過程の追跡	千葉大学	泉 康雄	NW10A, 9C
2021G547	Unraveling the valence state change during the trapping-detrapping process of lanthanide/transition-metal ions activated persistent phosphors	National Institute for Materials Science	健 許	9A
2021G548	亜鉛空気二次電池負極における化学状態変化の解析	立命館大学	稲田 康宏	NW2A, 9C
2021G553	LPSOを形成するMgY (Gd) TM合金の初期クラスターの構造特徴と非周期性組織形成機構の解明	京都大学	奥田 浩司	10C, 15A1, 9C
2021G559	雰囲気制御In situ XAFSによるガス応答機能材料の活性構造の研究	慶應義塾大学	近藤 寛	NW10A, 9C
2021G560	研究所ウラン廃棄物の処理プロセス生成物の構造解析	原研機構	高畠 容子	27B
2021G563	サイト選択的酸素欠損生成の制御に基づくp型酸化物半導体材料開発	産総研	籾原 誠人	NW10A, 12C, 9A, 9C
2021G564	電気化学全反射蛍光XAFSによる燃料電池白金コア・シェル触媒の高活性化機構解明	北海道大学	朝倉 清高	NW10A, 12C
2021G578	Controlling the Pt-Pt coordination numbers for electrochemical oxygen reduction reaction	University College London, U.K.	Wang Ryan Feng	9C
2021G580	シッフ塩基型TTF-Cu錯体の電子状態の解明	茨城大学	西川 浩之	9A
2021G584	酸化物ナノ粒子のゾルボサーマル合成過程における中間生成物の構造解析	名古屋大学	高見 誠一	NW10A, 12C, 9A
2021G598	生物電気科学技術適用による底質内部の鉄形態への影響	群馬大学	窪田 恵一	12C
2021G600	ホウ素同位体組成を変えた模擬廃棄物ガラスの放射光分析	原研機構	永井 崇之	27A, 27B
2021G608	レドックス性層状ペロブスカイト群の化学状態・局所構造解析	東北大学	長谷川 拓哉	NW10A, 12C
2021G620	時間分解XAFS法による抵抗変化型メモリー材料の抵抗スイッチング機構	広島大学	中島 伸夫	15A1, 9A
2021G622	炭素材料への物質挿入：XPSとPEEMによる深さ方向と横方向の分布の観測	原研機構	関口 哲弘	27A, 27B
2021G623	単結晶X線異常散乱法を利用した硫化鉱物中のFe, CoおよびNiの状態分析	東北大学	徳田 誠	4A, 6C
2021G625	Agハライド-酸化物混合系の異常なイオン伝導性の発現機構の解明	山形大学	臼杵 毅	NW10A
2021G626	異方性とラフネスを有する金属単結晶表面における多環芳香族炭化水素の吸着構造解析	東京農工大学	遠藤 理	12C, 7A
2021G633	Zスキーム型電子伝達に着目した半導体光触媒上助触媒の局所構造解析	東北大学	熊谷 啓	NW10A, 9A
2021G634	空間分解XAFSによる鉄の化学状態に基づく海洋地殻マントル断面における水素発生ポテンシャルの評価	東北大学	岡本 敦	NW2A, 12C
2021G643	蛍光XAFS測定による秩序磁性トポロジカル絶縁体の局所構造解析	筑波大学	黒田 眞司	9A
2021G646*	合金触媒による電解反応のXAFS測定	東京大学	佐々木 岳彦	NW10A, 9C
2021G647	ドープ氷中における金属イオンの水酸化鉄への吸着挙動	東京工業大学	原田 誠	15A1
2021G656	UM ₃ O ₁₀ (M=V, Nb, Ta)に含まれるウランの原子価の決定	東北大学	秋山 大輔	27A, 27B
2021G659	不純物二価金属イオンによる炭酸カルシウム結晶多形選択機構の解明	東京大学	伊地知 雄太	NW10A, 11A, 12C
2021G667	全反射X線分光を用いたアルミナ被膜ステンレス表面の高温条件下での構造解析	産総研	阪東 恭子	NW10A, 9A, 9C
2021G669	パイロクロア格子系におけるアイス型格子変位とスピン液体状態の解明	大阪大学	花咲 徳亮	12C, 4C, 8B
2021G682	ハイ・ミディアムエントロピー合金における局所構造の解明	大阪大学	花咲 徳亮	12C, 4C, 8B
2021G687	単結晶氷中に含まれるイオンの構造解析	東京工業大学	原田 誠	12C, 9A
2021G688	メタン低温酸素酸化を触媒するサブナノ粒子のハイスループットスクリーニング	東京工業大学	今岡 享稔	NW10A, 12C, 9C
2021G690	新規太陽電池材料SnドープSiGe薄膜での局所構造観測	茨城大学	大山 研司	NW10A

第4分科

2021G506	DNA維持メチル化を制御するUHRF1の阻害剤の探索	横浜市立大学	有田 恭平	17A, 5A
2021G507	酵素機能改変による細胞透過性ペプチドの創出	北里大学	松井 崇	1A
2021G508	希少糖生産関連酵素および酸化還元酵素の構造解析研究	香川大学	吉田 裕美	5A

2021G509	リン酸基の反応に関わる酵素の構造機能相関の解析	大阪医科薬科大学	藤橋 雅宏	NE3A, 1A
2021G510	バイオマス変換に使われる多様な酵素の基質認識機構の解明	東京大学	五十嵐圭日子	5A
2021G513	抗リウマチ薬及びその代謝物と炎症性サイトカインの複合体構造解析	秋田大学	松村 洋寿	17A, 1A
2021G514	核内受容体PPARリガンド結合ドメインと難溶性フェニルプロピオン酸化合物の複合体結晶構造解析	山梨大学	大山 拓次	NE3A, 5A
2021G519	澱粉に作用する新規マルチドメイン糖転移酵素の立体構造解析	東京農工大学	殿塚 隆史	5A
2021G522	メタゲノム解析より見出した新規Cas12aタンパク質のX線結晶構造解析	九州大学	松本 俊介	NE3A, NW12A, 17A, 1A
2021G526	澱粉代謝に関わる酵素群の構造機能解析	秋田県立大学	鈴木 龍一郎	NE3A, NW12A, 17A, 5A
2021G532	植物二次代謝の機能および構造多様性に関する構造生物学的解析	東京農業大学	須恵 雅之	NW12A, 17A, 5A
2021G537	新規アミノ酸代謝酵素類およびカルボニル還元酵素の構造学的研究	富山県立大学	日比 慎	17A, 5A
2021G541	多彩な蛍光色を呈するDNA-銀ナノクラスターのX線結晶解析	上智大学	近藤 次郎	17A
2021G555	微生物のアミノ酸・脂肪酸代謝におけるユニークな代謝調節機構の構造基盤の解明	東京大学	富田 武郎	NE3A, NW12A, 17A, 5A
2021G556	有機金属錯体を足場として用いるタンパク質結晶化法の開発	和歌山県立医科大学	佐々木 大輔	NE3A, 17A, 1A
2021G558	緑膿菌由来マイクロヘムエリスリンの酸素結合時におけるプロトン移動機構の解明	茨城大学	海野 昌喜	NW12A, 1A, 5A
2021G561	疑似微小重力環境で生成した蛋白質結晶による精密構造解析	岩手医科大学	阪本 泰光	5A
2021G572	核内受容体/リガンド/コファクターペプチド複合体の網羅的な結晶構造解析	昭和薬科大学	大橋 南美	5A
2021G575	クレブシエラ由来G6-アミラーゼのマルトヘキサオース複合体結晶構造解析	農研機構	藤本 瑞	NE3A, NW12A, 17A, 1A, 5A
2021G582	Ni置換型ルブレドキシンのX線結晶構造解析	茨城大学	庄村 康人	5A
2021G585*	R1EN-fusion法を利用した汎用的結晶化方法の開発	徳島大学	真板 宣夫	NW12A, 5A
2021G589*	結晶スポンジ法の1000分の1倍スケールでの実施による高度化	東京大学	佐藤 宗太	17A
2021G597	ヒトSaposin-脂質複合体の分子基盤	北海道大学	喜多 俊介	NE3A, 17A, 1A, 5A
2021G606	NZ-1ラベリング技術の汎用化に向けた複合体作製法の最適化	横浜市立大学	禾 晃和	17A
2021G612	光合成蛋白質の光エネルギー変換機構の構造研究	名古屋大学	梅名 泰史	NW12A, 17A, 1A, 5A
2021G636	植物病原菌が生産する新規糖質加水分解酵素の構造と機能	近畿大学	大沼 貴之	NE3A, NW12A, 17A, 1A
2021G638	イネTGW6の阻害剤開発に向けたX線結晶構造解析	農研機構	鈴木 喜大	NE3A, NW12A, 17A, 1A, 5A
2021G642	HLA-C拘束性HIV-1由来ペプチドの宿主免疫細胞受容体認識機構の構造基盤	北海道大学	前仲 勝実	NE3A, 17A, 1A, 5A
2021G645	脱アセチル化酵素の内在性制御因子との結晶解析	理化学研究所	工藤 紀雄	NE3A, NW12A, 17A, 1A, 5A
2021G649	エビジェネティクス制御タンパク質阻害剤開発のための複合体結晶構造解析	理化学研究所	梅原 崇史	17A
2021G650	マイクロデバイスを用いた室温条件下でのタンパク質・リガンド構造解析法の開発	北海道大学	真栄城 正寿	17A
2021G670	回折X線ブリッキング法による機能発現に伴う分子運動解析	茨城大学	倉持 昌弘	NW12A
2021G672	アミノ基キャリアタンパク質を用いる生合成機構とその多様性創出の構造基盤	東京大学	西山 真	NE3A, NW12A, 17A, 5A
2021G673	タンパク質結晶核生成数を制御する結晶育成装置の開発	茨城大学	田中 伊知朗	5A
2021G676	Molecular mechanisms of type V CRISPR-Cas systems	Institute of Biophysics, CHINA	Yanli WANG	17A, 1A
2021G685	環状β-1,2-グルカン合成酵素の環化ドメインの新規X線結晶構造解析	東京理科大学	田中 信清	NW12A, 5A
2021G689	オキシドスクアレン閉環酵素（ラノステロール合成酵素）の立体構造を基盤とした創薬開発	産総研	山崎 和彦	1A
2021G692	ゴードスボリン生合成関連酵素の構造解析	新潟薬科大学	井深 章子	NW12A, 5A
2021G694	低分子量Gタンパク質Arf1に対するGEFの細胞局在を制御する機能領域のX線結晶構造解析	群馬大学	寺脇 慎一	17A, 1A

第5分科

2021G517	温度可変SAXS/WAXS測定による高分子電解質膜の相分離構造とイオン導電性との相関解明	産総研	大平 昭博	6A
2021G520	昆虫体表におけるクチクラ脂質のトポロジーに関する構造科学的研究	大阪大学	金子 文俊	10C, 15A2
2021G523	超音波応答性ソフトマテリアルのin-situ SAXS分析	東京大学	本多 智	10C
2021G524	超分子を用いた高靱性かつ自己修復性高分子材料の変形時におけるナノ～サブミクロンスケールの観察	山形大学	松葉 豪	6A
2021G531	糖鎖含有ブロック共重合体が形成するネットワーク状マイクロ相分離構造の解析	北海道大学	磯野 拓也	6A
2021G553	LPSOを形成するMgY (Gd) TM合金の初期クラスターの構造特徴と非周期性組織形成機構の解明	京都大学	奥田 浩司	10C, 15A1, 9C
2021G562	In situ SWAXS測定による刺激応答性脂質/シクロデキストリンナノ粒子の構造変化モニタリング	千葉大学	東 顕二郎	10C

2021G568	垂直配向したラメラ状マイクロ相分離構造を用いたキンク形成と材料強化メカニズムの解明	京都工芸繊維大学	櫻井 伸一	15A2
2021G569	8本鎖からなる対称性星型かご型シルセスキオキサン(POSS)9分子の結晶転移	京都工芸繊維大学	櫻井 伸一	10C
2021G570	相溶性結晶性/結晶性高分子ブレンドにおける結晶ラメラ構造と力学物性	滋賀県立大学	竹下 宏樹	6A
2021G571	光相分離性タンパク質の時間分解構造解析	京都大学	中曽根 祐介	15A2
2021G573	分子コア配列制御による双連続キュービック液晶相の室温安定化	岐阜大学	杓水 祥一	6A
2021G581	金属イオンを用いた天然変性タンパク質の構造分布解析	徳島大学	斉尾 智英	10C, 15A2, 6A
2021G586	ソフトマターの凝集構造と水和状態の相関解明	筑波大学	菱田 真史	10C
2021G602	擬環状エーテル結合型リン脂質リボソームに再構成したバクテリオロドプシンの3量体2次元格子構造の安定性	群馬大学	高橋 浩	10C, 6A
2021G605	X線小角散乱による六量体型プレリスリンの立体構造解析	茨城大学	庄村 康人	10C, 15A2, 6A
2021G639	小角散乱法による水素結合性凝縮相の構造ゆらぎの研究	千葉大学	森田 剛	6A
2021G640*	タンパク質/核酸内包脂質混合リボソームの低温における構造安定性と保存性に関する研究	群馬大学	平井 光博	10C
2021G654	マルチ量子ビームを活用した牛乳内カゼインミセルの構造解析	KEK物構研	高木 秀彰	15A2
2021G684	経時的測定可能な血流を保ったin vivo骨格筋の2次元X線回折法の確立	東京慈恵会医科大学	中原 直哉	6A

第6分科

2021G504	ビスマスの高温高压相境界の再評価	海洋研究開発機構	小野 重明	NE7A
2021G512	高压条件下におけるマグマ構造と含水量の間にある相関関係の解明	東北大学	坂巻 竜也	NE5C
2021G521	カンラン石の欠陥誘起による非晶質化プロセスの研究	筑波大学	興野 純	18C, 8B
2021G527	アルカリ土類金属水素化物イオン伝導体の高压多水素化反応と物性変化	物材機構	中野 智志	NE1A, 18C
2021G545	局所反転対称性の破れたCe化合物における長距離秩序と構造相転移の関係	室蘭工業大学	川村 幸裕	18C
2021G557	希土類多ホウ化物の高温高压合成と高压下その場X線観察	物材機構	遊佐 斉	NE1A, 18C
2021G567	シリカライト-1の永久高密度化過程の直接観察	物材機構	小原 真司	NE1A, 18C
2021G574	ヒト胚子4次元高精細画像データベースの作成と形態発生の定量的解析	京都大学	山田 重人	14C
2021G576*	全反射入射回折X線明滅法によるタンパク質を含む機能性分子の実時間動態観察	東京大学	佐々木 裕次	NW14A
2021G587	X線暗視野法用の低歪・薄型ラウエケースアナライザの開発	北海道科学大学	島雄 大介	14B
2021G593	Study of the degradation mechanism of the perovskite solar cell by time-resolved XAFS utilizing pulse-probe technique	KEK物構研	Dongxiao Fan	NW14A
2021G594	Revealing the structure of I atom - benzene charge transfer complex by time-resolved X-ray solution scattering	Pohang University of Science and Technology, KOREA	Kyung Hwan Kim	NW14A
2021G614	新積分型SOIピクセル検出器を用いた撮像システムの開発とX線残留応力の精密測定への応用	KEK物構研	西村 龍太郎	14A, 14B
2021G616	放射光X線回折による高压下加工油の構造解析	京都大学	平山 朋子	NE5C
2021G617	厚い角度分析板を用いたXDFI光学系における空間解像度測定とX線病理像への応用実験	総合科学研究機構	安藤 正海	14C
2021G627	高压技術に基づいた半導体量子ドット間相互作用に関する研究	室蘭工業大学	武田 圭生	18C
2021G630	放射光軟X線分光器用テンダーX線多層膜回折格子の開発	東北大学	羽多野 忠	11B, 11D, 20B
2021G641	50万気圧超を目指した大容量高温高压セルの開発	KEK物構研	佐野 亜沙美	NE7A
2021G653	Unveiling photoinduced metathesis mechanism with organometallic catalysts by time-resolved x-ray liquidography and absorption spectroscopy	Korea Advanced Institute of Science	Hytcherl IHEE	NW14A
2021G658	単色X線ステップスキャンングトポグラフィの開発と強誘電体結晶の相転移研究への応用	島根大学	水野 薫	20B
2021G661	高温高压その場観察実験によるFe-Si-H 3成分系の相図及び状態方程式の決定と水素溶存量の決定	東京大学	鍵 裕之	NE7A
2021G663	フッ素が含水鉱物の圧力応答に及ぼす影響	東京大学	鍵 裕之	18C
2021G677	鉛フリーハライドペロブスカイト半導体の高压構造物性の解明	筑波大学	松石 清人	NE1A, 18C

課題名等は申請時のものです。*印は条件付き採択課題。

2021 年度前期からこれまでに採択された P 型課題

受理番号	課 題 名	所属	実験責任者	ビームライン
第1分科				
2021P007	Investigating the network structure of plasma-assisted chitosan-acrylic acid hydrogels using NEXAFS	University of the Philippines-Diliman	Kathrina Lois Taaca	7A
第3分科				
2021P002	$\text{Ln}_4\text{Ni}_3\text{O}_8$ (Ln:ランタノイド) の特定サイト元素置換によるキャリアドーピングの検証	横浜国立大学	上原 政智	9A, 12C
2021P004	鉄・コバルト系磁性イオン液体における低温の局所構造解析	防衛大学校	下野 聖矢	9A
2021P008	新規銀多核錯体の構造解析	日本大学	尾関 智二	NW10A
第6分科				
2021P001	疎水性ナノ空間における微小水集団の超高圧下での特異な相挙動	信州大学	二村 竜祐	18C
2021P003	有機伝導体単結晶の単色X線トポグラフによる結晶評価	埼玉大学	谷口 弘三	20B
2021P005	新規ユウロピウム酸水素化物における圧力下での異方的格子圧縮の解明	京都大学	高津 浩	18C

第132回物質構造科学研究所運営会議議事次第

日時：2021年5月28日（金） 15:30～

開催方法：Web会議

【1】第131回議事要録について

【2】審議

- (1) 教員公募（放射光（軟X線・真空紫外領域）・准教授もしくは特別助教 若干名）
- (2) 教員公募（放射光（回析・散乱，硬X線吸収分光）・准教授もしくは特別助教 若干名）
- (3) 教員公募（中性子・教授1名）
- (4) 教員公募（中性子・准教授1名）
- (5) 教員公募（ミュオン・特別助教1名）
- (6) 物構研の人事方針等について
- (7) 教員人事（物構研20-6・放射光・教授1名）
- (8) 教員人事（物構研20-7・ミュオン・助教1名 女性）
- (9) 所長候補者選考手順に関する意見交換

【3】報告事項

- (1) 人事異動
- (2) 博士研究員の選考結果について
- (3) 研究員の選考結果について
- (4) 2020年度および2021年度放射光共同利用実験課題審査結果について（P型）
- (5) 2021年度前期放射光共同利用実験課題審査結果について（条件解除報告）
- (6) 協定等の締結について（国内機関関係）（資料配布のみ）
- (7) 協定等の締結について（外国機関関係）（資料配布のみ）

【4】研究活動報告（資料配布のみ）

- (1) 物質構造科学研究所報告
- (2) 素粒子原子核研究所報告
- (3) 加速器研究施設報告
- (4) 共通基盤研究施設報告

【3】報告事項

- (1) 人事異動
- (2) 第3期中期目標期間4年目終了時の業務の実績に関する評価結果
- (3) 2021年度放射光共同利用実験課題審査結果について（P型）
- (4) 協定・覚書等一覧（国内機関関係）（資料配布のみ）
- (5) 協定・覚書等一覧（外国機関関係）（資料配布のみ）

【4】研究活動報告（資料配布のみ）

- (1) 物質構造科学研究所報告
- (2) 素粒子原子核研究所報告
- (3) 加速器研究施設報告
- (4) 共通基盤研究施設報告

物構研コロキウム

日時：2021年5月31日（月） 16:00～（オンライン）

題名：#33 宿主内環境を支配する寄生蜂の生存戦略：寄生蜂毒の同定と機能解析に向けて

講師：丹羽隆介氏（筑波大・生存ダイナミクス研究センター）

日時：2021年6月14日（月） 16:00～

（オンライン・物構研内限定）

題名：#34 in situ XAFSによる触媒の動的変化に関する研究

講師：朝倉清高氏（北大・触媒科学研究所）

日時：2021年7月12日（月） 16:00～（オンライン）

題名：#35 中性子で観る量子物質の準粒子構造

講師：益田隆嗣氏（東大・物性研究所）

第135回物質構造科学研究所運営会議議事次第

日時：2021年7月9日（金） 15:00～

開催方法：Web会議

【1】前回議事要録（案）について

【2】審議

- (1) 教員公募（中性子・助教1名・女性）
- (2) KEK研究実施計画2022について
- (3) 教員人事（特定人事・ミュオン・特任助教1名）
- (4) 物構研の人事方針等について
- (5) 所長候補者選考手順に関する意見交換

2021年度第1期配分結果一覽

	Mon	Tue	Wed	Thu	Fri	Sat	
	5/3	5/4	5/5	5/6	5/7	5/8	5/9
1A	STOP	STOP	STOP	T/M	T/M	T/M	T/M
2A/2B							
3A							
3B							
3C							
4A							
4B2							
4C							
5A							
6A							
6C							
7A							
7C							
8A							
8B							
9A							
9C							
10A							
10C							
11A							
11B							
11D							
12C							
13A/13B							
14A							
14B							
14C							
15A1							
15A2							
16A							
17A							
18B							
18C							
19A/19B							
20A	STOP	STOP	STOP	STOP	STOP	STOP	STOP
20B							
27A							
27B							
28A/28B							
NE1A							
NE3A							
NE5C							
NE7A							
NW2A							
NW10A							
NW12A							
NW14A							
SPF							

	Mon	Tue	Wed	Thu	Fri	Sat	
	5/10	5/11	5/12	5/13	5/14	5/15	5/16
1A	E	E	B	E	E	E	E
2A/2B	調整	21PF-B004 松塚直宏	21G	21G121 藤			
3A	18S2-004 組頭 広志						
3B	19G670 中村 得志	20S2-002 中村 智樹	20G526 若林 裕助				
3C	21G079 櫻井 岳暁						
4A	20G094 加藤 有香子						
4B2	調整	20G081 高橋 嘉夫	20G611 三河内 岳				
4C	19G552 植草 秀裕	19G507 三宅 亮					
5A	調整	19G553 中尾 裕則	18S2-004 組頭 広志				
6A	調整	21Y005	21G	21F	20G	20G	21F
6C	調整	調整	19G687 中瀬 正樹	20G107 宮實 剛樹	19G654 鎌倉 明樹	21G049 金子 文樹	21G116 小田 隆
7A	20G638 植田 誠						
7C	20G054 朝倉 大輔	19S2-003 兩宮 健太	19C202			19S2-003 兩	
8A	20S2-001 熊井 玲児						
8B	調整	20S2-001 熊井 玲児	20S2-001 熊井 玲児				
9A	調整	21PF-Q001 岡藤 啓	20G396 丹羽 勇治	調整	20G081 高橋 嘉夫	19G689 原田	
9C	調整	20G039	21Y006	21Y008	20G673 藤 健太郎	20G676 長 康雄	
10A	調整		19G517 吉朝 朝				
10C	調整	21G139 石毛 亮平		21G089 池口 雄樹	20G077 寺村 比呂	20G071 山本 勝典	
11A	21G047 長坂 将成						
11B	20P009				20G051 高岡 昌輝		
11D	19G547 羽多野 忠						19G642 羽
12C	調整	21Y003	19G655	20G081 高橋 嘉夫	20G608 鎌倉 明樹	21G076 藤永 俊平	
13A/13B	18S2	18S2	調整	18S2	調整	18S2	調整
14A	調整	20G052 岸本 俊二	19G576 高田 英治	20G045 岸本			
14B	調整	21PF-T003 三木 宏美	調整	調整	20G585 城		
14C	調整	20G556 米山 明男	調整				
15A1	調整		19G685 奥田 浩司				
15A2							
16A	20G049 椎名 達	20G537 東原 真	21PF-T002 渋谷 昂平	19S2-003 兩宮 健太	20G593	19S2-00	
17A	調整	20G504 佐藤 太郎	21G	20G	19G5	21Y013	21C204
18B	運営						
18C	19G550 川村 幸裕				20G635 藤 裕之		
19A/19B	調整	21PF-S	20G673	21PF-S	20G673	21PF-S	18S1-00
20A	調整		20G609 北島 昌史				
20B	調整		21G090 山口 博隆			20G094 加藤	
27A	21G023 高橋 裕助				20G589 鎌倉 康樹		
27B	調整	21G078 岡本 秀治	21G023 高橋 裕助	21G091 増野 敬樹	21G125 山崎 健樹	20G589 鎌倉 康樹	21G080 岡本
28A/28B	調整			21S2-001 佐藤 孝史			
NE1A	STOP	STOP	STOP	T/M	T/M	T/M	T/M
NE3A							
NE5C							
NE7A							
NW2A							
NW10A							
NW12A							
NW14A							
SPF	21G021 望月 出海			20G040 李 松田			

	Mon	Tue	Wed	Thu	Fri	Sat	
	5/17	5/18	5/19	5/20	5/21	5/22	5/23
1A	E	E	B	M	E	E	E
2A/2B	19G205	21Y	21G 20G 19G8		21Y005	20G	
3A	19G645 藤嶋 弘典	19G632 小森 文夫			21G092 藤嶋 弘典	20G669 相馬 清香	
3B		20G526 若林 剛彦	20G665 有馬 孝尚		20G665 有馬 孝尚		
3C		21G079 櫻井 岳暎			21G079 櫻井 岳暎		
4A	20G650 佐竹 渉	20G534 伊藤 康			20G585 姚永昭		
4B2	19G507 三宅 亮				20G008 石橋 秀巳	20G126 松浦	
4C	19G634 柏木 隆成				19G634 柏木	20G671 増田 卓也	
5A		21G046 大津 博嗣	19G 19G		21G	19G	
6A	21G030 東野 良人	19G672 藤田 剛	21G119 丸林 弘典		19G524 竹下 宏樹	20G553 松村 健樹	
6C	20G638 徳田 誠				19G558 岩佐 和晃		
7A	19S2	19S2-003 兩宮 健太			19S2-003 兩宮 健太	21G069	
7C	20S2-001 熊井 玲児				20S2-001 熊井 玲児		
8A	21G087 BALASUBRAMANIAN Padma				21G087 BALASUBRAMA	20G628 佐野	
8B	20G628 佐賀山 基				20G628 佐賀山 基		
9A	19G689 原田 誠	21G078 磯永 敏平			21C206		
9C	19G852 亀川 孝	20G533	19G676 桐原 仁		21G008 朝倉 清高	21G017 原田	
10A	19G517 吉朝 朗				19G523 岩尾 智哉	20G674 新井 高一	
10C	20G567 矢野 俊樹	20G011 三宅 浩介	19G515 渡辺 真史				
11A							
11B							
11D	19G642 羽須 大	21PF-Q003 山田 信史					
12C	19G903 北野 賢明	19G575 黒田 真樹	19G569 岡本 敏		21T001 菅 健太郎	21G123 東根 典則	20G644 森田
13A/13B	18S2	18S2	18S2	18S2	18S2-00	18S2-00	18S2-00
14A	20G045 岸本 俊二				19G566 山本 孟		
14B	20G585 姚永昭				19G598 鳥雄 大介		
14C	調整	21G096 Thei Thei	20G126 松浦 晃洋		20G032 高松 大郎		
15A1	19G569 岡本 敏				調整	19G554 朝倉	
15A2							
16A	20G598	19S2-00	20G630 安井 伸太郎		19G553 中尾 裕則	20G577	
17A	20G 20G	金自駒測定	21P 21PF-B010		21Y011		
18B	21-IB-14				21-IB-14	21-IB-15	
18C	20G635 熊 裕之		19G605 熊 裕之		19G580 中野 智志		
19A/19B	21PF-T	18S1-00	21PF-T	18S1-00	21C201	18S1-001 高橋 嘉夫	20G675 遠野 良典
20A	20G609 北島 昌史				20G609 北島 昌史		
20B	20G094 加藤	21G090 山口 博隆			21PF-S001 平野 優一		
27A					21G023 高橋 裕治		
27B	21G080 岡本	19G519 永井 崇之			20G041 横野 明徳	21G080 五十野 元	19G651 鈴木 雅雄
28A/28B	21S2-001 佐藤 宇史				21S2-001 佐藤 宇史	21G101 吉田 鉄平	
NE1A	E	E	B	E	E	E	E
NE3A		21PF-S001 平野 優一					
NE5C	調整		調整	金自駒測定	21Y001		
NE7A			調整	19G567 坂巻 竜也			
NW2A	調整	20G588 河野 正規	20G053 井口 弘章		19G663 尾関 智二		
NW10A	調整	20G656	21G136	20G539	20G621	21Y007	20G006 越竹 健太
NW12A	調整		調整	20G 20G	21G		21G048 佐
NW14A	調整	20G022 野澤 俊介					
SPF	調整	21G077 前島 尚行		21G021 望月 出海		調整	

	Mon	Tue	Wed	Thu	Fri	Sat	
	5/24	5/25	5/26	5/27	5/28	5/29	5/30
1A	E	E	B	M	E	E	E
2A/2B	21C204	20G			20G016 村	20G 20G	
3A	20G669 相馬	19G645 堀場 弘司			21G085 湯川 龍	19G514 木村	
3B	調整	19G557 岩佐 和晃			20G034 松村 武		
3C		21G079 櫻井 岳暎			18S2-005 小澤 健一		
4A		20G585 姚永昭			20G126 松浦 晃洋		
4B2		19G665 八島 正知			19G665 八島 正知		
4C	20G671 増田 卓也		20G628 佐賀山 基		20G628 佐賀山 基		
5A		21Y011				21G 20G533 貴	
6A	調整	19G691 藤原 智	調整		20G520 櫻井 伸一	19G623 中原 直樹	20G102 渡辺 賢
6C	調整	19G616 手塚 泰久			19G568 細川 伸也		
7A	21G089	19S2-003 兩宮 健太			20G047 境 誠司		
7C	調整	20S2-001 熊井 玲児			調整		
8A	20G628 佐賀山 基				20S2-001 熊井 玲児		
8B	調整	20S2-001 熊井 玲児			21PF-G015 坂平	20G660 菅野 遥	
9A	調整		19T002 鈴木 崇		20G080 高草 木 達		
9C	21G017 原田	21G032 前之園 信也			19G655 今村 幸樹	21G133 市原 文彦	
10A					20G535 吉朝 朗		
10C	21G006 矢野 健二		19G659 櫻井 伸一		21PF-B005 藤原 智	20G637 奥田 康樹	19G685 奥田 康樹
11A					20G049 植名 達雄		
11B					21G146 沼子 千弥		
11D		20G587 伊藤 雅英			20G587 伊藤 雅英		
12C	20G644 森田	21G129 大津 博嗣	21Y010		21G088	21G145	20G042 一國 伸之
13A/13B	19G591 手塚	19G618 小森 文夫			19G543 藤原 智人	18S2-00	19G591
14A	19G566 山本 孟				調整	19G606 西村 龍太郎	
14B	19G598 鳥雄 大介	20G565 安藤 正海			20G565 安藤 正海	20G583 砂田	
14C	20G678 森 浩一					20G549 松下 昌之助	
15A1	19G554 朝倉	21C202	21PF-Q001 岡本 敏				
15A2							
16A	20G577 永沼	19G553 中尾 裕則			18S2-006 山崎 裕一	21G069	19S2
17A	調整	金自駒測定	20G 21G 20G9			21G 21G	21G 20G
18B	21-IB-15				調整	21-IB-14	調整
18C	19G580 中野 智志		19G550 中野 智志		21G122 佐藤 友子		
19A/19B	21Y	18S1-00	21Y002	21G123	21C206		
20A	20G609 北島 昌史						
20B	21PF-S001						
27A		20G019 横谷 明徳			20G062 中瀬 正彦		
27B	21G078 岡本 芳徳	20G043 本間 克昭	20G559 藤原 智樹		20G606 松浦 治明	20G558 渡辺	
28A/28B	21S2-001 佐藤 宇史				21S2-001 佐藤 宇史		
NE1A	E	E	B	M	E	E	E
NE3A	調整	21PF-S001 平野 優一			19S2-001 小林 寿夫		
NE5C	調整		調整	金自駒測定			
NE7A			調整	20G073 鈴木 昭夫			
NW2A	調整	21C205			19C202		19G569 岡本
NW10A	調整	20G657	20G653 西 政康		21G129 大津 博嗣	20G081 高橋 嘉夫	20G608 尾山 朝子
NW12A	調整	21G048 佐々		調整	21G050 佐藤 文葉		
NW14A	調整	20G022 野澤 俊介			調整		
SPF	調整	19G692 兵頭 俊夫		20G631 石田 明			20G101 石田

	Mon	Tue	Wed	Thu	Fri	Sat	
	5/31	6/1	6/2	6/3	6/4	6/5	6/6
	E	E	B	M	E	E	E
1A		21Y022	19G204		21PF-B004 松尾 19G		21G147 SU Xiaod
2A/2B	19G514 木村 真一		20G634 石塚 晋子		18S2-01 19G645 18S2-01 19G645	19G645 藤原 雅也	
3A	20G582 比嘉 野乃花				20G103 道村 真司		
3B	18S2-005 小澤 健一				18S2-005 小澤 健一		
3C					20G647 渡辺 紀生		20G575 鈴木 宏輔
4A	20G608 藤倉 晴子	20G513 光延 聖			20G081 高橋 嘉夫		21G084 西脇 芳典
4B2	20G547 藤井 孝太郎				20G663 籠宮 功		
4C	21PF-G015 松平 和之				21PF-G015	20G506 秋本 晃一	
5A			19G		20G 19G 19G		
6A	21G020 林幹夫	21G096 中川 慎太郎	19G579 藤野 裕也		20G037 高橋 孝光	21G138 中沢 真光	19G598 上原 伸夫
6C	19G635 緒川 伸也				20G581 木村 新治		
7A	20G047 埃 誠司				21G047 長坂 将成		21G069
7C	19G591 手塚 泰久						
8A					19G558 岩佐 和晃		
8B	19G534 真島 圭	20S2-001 籠井 玲児			20S2-001 籠井 玲児	21PF-G014 佐賀山 基	
9A	20G080 高草木 達				21PF-G002 仁幸	20G006 植竹 裕太	
9C	20G532 菅原 晴	21G073 一柳 龍子	21Y007		20G621 奥村 和		
10A	20G535 吉朝 朗				20G535 吉朝 朗		
10C	20G110 藤木 風之	21G135 Li Xiang	調整		20G071 山本 剛史	21G139 石毛 寛平	19G537 平井
11A	20G049 椎名 達雄				19G650 沼子 千弥	20G068 宮	
11B							
11D	20G587 伊藤 雅英				20G130 江島 文雄		
12C	21G083 加藤 優				19G555 朝倉 清高		
13A/13B	19G630 石塚 晋一	20G541 緒川 伸也	21G	20G541 緒川	18S2-01 20G619 18S2-01 20G619		20G619
14A	19G606 西村 龍太郎				21PF-G006 西村 龍太郎		
14B	20G583 砂口 尚輝				19G522 平野 馨一		
14C	20G549 松下 昌之助	20G550 松下 昌之助			20G550 松下 昌之助		
15A1					21G084 西脇 芳典		
15A2							
16A	19S2-003 雨	21G 18S2-003 雨	18S2-006 山崎 博		21PF-G008 中尾 裕則	19G622 笠原 信昭	
17A	21Y016	全自験判定	21PF		21G041 雨	20G	19G539 坂
18B	21-IB-04		21-IB-02		21-IB-02		21-IB-09
18C	21G122 佐藤 友子				21G122 佐藤 友子	21P001 二村 竜祐	
19A/19B	19C202 18S1-00	19C202 20G639	19C202 20G639		21PF-G009 山下 翔平	18S1-00	19G609
20A					20G074 小田切 丈		
20B	19G642 羽多野 忠				21G022 橋 勝		
27A	20G589 藤倉 晴子	21G042 横谷 明雄			19G641 奥平 幸司		
27B	20G558 渡部 武	20G038 坂口 佳史			20G536 今岡 道郎	21G060 藤子 亮	20G041 横谷 明雄
28A/28B	21S2-001 佐藤 宇史				21S2-001 佐藤 宇史		
	E	E	B	E	E	E	E
NE1A	19S2-001 小林 寿夫						
NE3A		21Y005	調整		全自験判定	21Y001	
NE5C	20G073 鈴木 昭夫				21G029 大高 理		
NE7A	調整	20G001 湯淺 哲也					
NW2A	19G569 岡本 敏	19S2-002 木村 正雄					調整
NW10A	20G676 奥原 敏		19G503 北野 義明	20G039	19G655		
NW12A		20G514 藤倉 晴子	調整				19G
NW14A	調整	21PF-G010 栗谷 亮					
SPF	20G101 石田 明	19G684 深谷 有喜			20G040 李 松田		

	Mon	Tue	Wed	Thu	Fri	Sat	
	6/7	6/8	6/9	6/10	6/11	6/12	6/13
	E	E	B	E	E	E	E
1A	21Y	21C204	19G 20G	21PF	19G 20G	21G 19G	21G
2A/2B	18S2-004 相澤 広	20G120	19G544 20G120	19G544 20G120	19G583 20G120	21V001	
3A	18S2-006 山崎 裕一						
3B	18S2-005 小澤 健一						
3C	20G647 渡辺 紀生			20G575 鈴木 宏輔			
4A	20G081 高橋 嘉夫	19G602 西脇 芳典			21G084 西脇 芳典		
4B2	20G663 籠宮 功						
4C	21G056 清水 亨一			20G614 佐久間 博			
5A	20G 20G	20G 21G	20G 21G 19G	20G 21G	21Y	19G	21G
6A	20G515 藤田 聖史	20G044 日野 和之	21G131 橋 裕幸	19G594 上野 聡	21G120 上野 聡	20G659 上野 聡	21G114 藤原 里
6C	20G018 林 好一			20G627 白方 祥			
7A	21G068	21G047 長坂 将成	19G671 遠藤 理				
7C				19G591 手塚 泰久			
8A	19G558 岩佐 和晃	調整		20S2-001 籠井 玲児			
8B	20S2-001 籠井 玲児		19G533 奥原 正昭	21G038 田尻 恭之		19G660 荒	
9A	21C202						
9C	20G646 高橋 孝光	19G629 井口 翔之		19G676 桐原 仁	19G649 山本 悠策		
10A	20G546 奥野 純						
10C	19G537 平井	20G003 柳井 康規			20G111 渡部 健一	21G099 永持 恒志	20G011 三宅 亮介
11A	20G068 宮永 崇史		21C202		19G644 関谷 隆夫		
11B							
11D	20G130 江島 文雄						
12C	19G555 朝倉	19G543 藤原 雅也	20G687	20G597	20G667 山本 晃	21G142 藤原 雅也	20G081 高橋 嘉夫
13A/13B	20G637 奥田 尚輝	18S2-04 20G637	18S2-04 20G637	19G607	20G	18S2-04 20G637	18S2-005 小澤 健一
14A	19G678 木村 宏之						
14B	19G522 平野 馨一	21G090 山口 博隆					21PF-G006 西村 龍太郎
14C						19G597 奥原 正昭	
15A1	20G081 高橋 嘉夫						
15A2		調整			21PF-B009 佐村 真	20G610 三輪 洋平	
16A	19G590 石井 裕太	19G634 柏木 隆成		19G590 石井 祐	19S2-003 雨	20G622 19S2-00 20G622	19S2-00
17A	21PF	全自験判定		21Y013		20G504 奥野 太輔	
18B	21-IB-09			21-IB-10			21-IB-05
18C		21G004 阿部 洋		19G563 遊佐 幸			19G580 中野 裕哉
19A/19B	18S1-001 高橋 嘉夫	21Y015	18S1-00 20G670 高橋 嘉夫	20G091	18S1-00 21Y020	18S1-00 18MP00	18S1-00 18MP00
20A	20G074 小田切 丈						
20B	21G022 橋 勝		21G037 小泉 晴比古				
27A	19G641 奥平 幸司	20G062 中瀬 正彦		20G589 藤倉 晴子	20G019 横谷 明雄		
27B	20G043 本間 亮也	20G063 岩田 景子		21G091 藤野 敬哉	21G023 鳥嶋 裕治	20G589 藤倉 晴子	
28A/28B	21S2-001 佐藤 宇史				20G112 小林 正起		
	E	E	MA/M	M	E	E	E
NE1A	19S2-001 小林 寿夫				19S2-001 小林 寿夫		
NE3A		全自験判定			21Y001		
NE5C	21G029 大高 理						21G003 奥崎
NE7A	20G001 湯淺 哲也						
NW2A	19S2-002 木村 正雄				調整		
NW10A	19G680 沼子 千弥	21C202			20G667 山本 晃	20G006	20G081 奥原 正昭
NW12A						19G	
NW14A	20G656 丹羽 剛博				19G637 佐々木 裕次		
SPF	20G040 李	19G692 兵頭 俊夫			20G101 石田 明		

	Mon	Tue	Wed	Thu	Fri	Sat		
	6/14	6/15	6/16	6/17	6/18	6/19	6/20	
1A	M	HB	HB	HB	HB	HB	HB	
2A/2B		21PF-G005 齋藤 21G126 小田 切丈	21Y065			21Y001	18S2-004 緒	
3A		18S2-006 山崎 調整		20G655 川本 鉄平			調整	
3B		21G033 枝元 一之						
3C				21G108 早稲田 篤				
4A		20G126 松浦 晃洋				20G081 高橋		
4B2								
4C		20G614 佐久間 博		19G553 中尾 裕則				
5A		21Y019	調整	20G	19G	19G	21G	
6A		調整		20G067 木下 寿典	調整	21G105 齋野 堂之	20G036 高橋 孝光	
6C		20G200 八方 直久		20G613 北浦 守		19G636 山本		
7A		19G621 遠藤 理						
7C		19G591 手塚 泰久			20P010 今田 早紀			
8A		21PF-G014 佐賀山 基		20S2-001 熊井 玲児				
8B		20G598 下野 聖矢		20S2-001 熊井 玲児				
9A		20G643 高草木 達						
9C		19G619 BAL R&J	19G690 原田 誠	21G091 堀野 泰樹				
10A		調整						
10C		20G579 尾本 賢一郎		21PF-B012 田端 千敏	20G014 高橋 浩	21G094 小嶋 智子	21G089 池口 雄通	
11A		19G641 奥平 幸司		21G025 興野 純				
11B		20G072 田端 千敏						
11D		21	20G636 渡辺 紀生					
12C		20G051 高岡 昌樹	20G597 野澤 健介	20P001	21G088	19G503 北野 政明	20G089 半田	
13A/13B		21G047	21G079	21G047	18S2-00	21G047	19G607	
14A		20G066 越水 正典		20G097 北尾 真司		20G052 岸本		
14B		19G606 西村 龍太郎		21PF-T003 三木 安美				
14C		19G597 安藤 正海		20G108 矢代 航				
15A1								
15A2		20G516 藤井 伸一	20G512 藤井 伸一	19G617 藤井 伸一		20G668 真藤 雄三	19G565 金子 文樹	
16A		20G	18S2-003 緒	18S2-006 山崎 裕一		21G069	19S2-00	
17A		全自席調整		21G	19G	21G	20G	
18B		21-IB-05		21-IB-06		21-IB-07		
18C		19G605 藤 裕之		20G604 興野 純		20G059 石井 陽祐		
19A/19B		調整	21C201	18S1-00	19C202	18S1-00	21Y015	
20A		19G520 星野 正光						
20B			20G094 加藤 有香子					
27A		21G023 藤嶋 祐樹	19G519 糸井 清之			20G050 堀 史郎		
27B		21G042 藤嶋 明樹	21G060 藤元 野矢	20G041 藤嶋 明樹	21G078 岡本 秀浩	20G109 岩瀬 彰宏		
28A/28B		21S2-001 佐藤 宇史		19G525 齋藤 智彦		21S2-001 佐藤 宇史		
NE1A	E	E	B	E	E	E	E	
NE1A	19S2-001 小		調整					19G580 中野 智志
NE3A	21Y016		全自席調整				21Y001	
NE5C	21G003 藤嶋		20G640 若林 大佑			20G572 淵崎 真弘		
NE7A	調整		19G638 飯塚 理子				20G073 鈴木	
NW2A	19C202		調整				20G039 阪東 恭子	
NW10A	20G597 野澤 健介		20G532 齋藤 誠	21PF-T001 UY Ma		21Y008	20P001	
NW12A			21G053 藤嶋 文樹					
NW14A	20G592 則包 恭央		調整				20G028 一柳 光平	
SPF	20G101 石田 明		19G684 深谷 有喜		19G540 望月 出海			

	Mon	Tue	Wed	Thu	Fri	Sat	
	6/21	6/22	6/23	6/24	6/25	6/26	6/27
1A	HB	HB	MA/HB	HB	HB	HB	HB
2A/2B		21PF-B004 佐藤 浩	調整	19G	19G	20G	21PF
3A		18S2-004 緒		21G095 和田 真一		18S2-004 組頭 広志	
3B		調整					
3C		21G033 枝元 一之					
4A		20G081 高橋 嘉夫		20G081 高橋 嘉夫		21G123 栗栖 美菜子	
4B2							
4C		18S2-006 山崎 裕一		18S2-006 山崎 裕一			
5A		21G	20G	21Y011			20G
6A		20G046 春木 久典	20G649 REE B&H		調整	19G624 山口 真	21G049 金子 文樹
6C		20G503 坂井 伸行					
7A		21G089		21PF-T005 山本 満		19G641 奥平 幸司	
7C		19G591 手塚 泰久					
8A		20S2-001 熊井 玲児		調整			
8B		21PF-G014 佐賀山 基		21PF-G014 佐賀山 基			
9A		20G608 藤嶋 明樹	19T002 藤本 康	21G091 堀野 泰樹		21G035 原田 雅史	
9C		21G117 島山 雄樹		調整			
10A		20G586 黒林 貴弘					
10C		21G007 有田 幸司	19G532 東 龍二朗		20G064 上久保 裕生		
11A		調整					
11B		20G072 田端 千敏		20G072 田端 千敏		21PF-G007 中尾 裕則	
11D		20G636 渡辺 紀生		調整			
12C		20G089 半田		20G081 真田		20G597 野澤 健介	
13A/13B		21G047	21G079	21G047	19G607	18S2-005 小	21PF-G
14A		20G052 岸本 俊二		調整			
14B		21PF-T003 三木 安美		21G022 橋 勝			
14C		20G108 矢代 航		21G066 亀沢 知夏			
15A1							
15A2		調整	21PF-B014 小田 昌		調整	19G023 芳原 智哉	21G103 島田 剛
16A		18S2-006 山崎 裕一		19S2-003 緒	21Y023	18S2-00	21Y023
17A		全自席調整		調整	21Y013	20G	21G
18B		21-IB-07		通常		21-IB-11	
18C		20G632 久米 徹二		20G632 久米 徹二		20G544 門林 宏和	
19A/19B		18MP00	18S1-00	18MP00	18S1-00	19S2-002 水	21C203
20A		19G520 星野 正光		19G520 星野 正光			
20B		19G571 水野 薫		19G571 水野 薫			
27A		20G050 堀	20G043 木田 充紀		20G589 藤嶋 明樹		
27B		20G109 岩瀬		20G589 藤嶋 明樹		20G035 渡部 創	
28A/28B		21S2-001 佐藤 宇史		21S2-001 佐藤 宇史		21G141 坂野 昌人	
NE1A	E	E	B	M	E	E	E
NE1A	20P008 松本 凌		調整				19G580 中野 智志
NE3A	21C204		全自席調整				19G663 尾崎 智之
NE5C	20G572 淵崎 真弘		20G048 淵崎 真弘		20G048 淵崎 真弘		
NE7A	20G073 鈴木 昭夫		調整				20G672 久保 夜明
NW2A	調整		20G106 山下 翔平				20G106 山下 翔平
NW10A	20G597 野澤 健介		21G035 原田 雅史				20G090 池本 弘之
NW12A							21G048 佐々木 博
NW14A	20G584 高木 杜大		調整				21PF-G011 船守 康正
SPF	21G077 前島 尚行		19G599 和田 健		調整		

	Mon	Tue	Wed	Thu	Fri	Sat	
	6/28	6/29	6/30	7/1	7/2	7/3	7/4
	HB	HB	HB	HB	HB	HB	HB
1A	21Y004	21Y023	調整	21P 21PF-B017	20G 20G 20G 21P		21PF-B004 飯嶋 隆
2A/2B	20G551 SANTANDER-SYRO Andres						
3A	20S2-002 中村 智樹		18S2-006 山崎 裕一			21V003	
3B	19G641 奥平 幸司						
3C	21G108 早稲田 篤						
4A	20G611 三井 20G650 飯竹 渉		20G081 高橋 嘉夫		20G081 高橋 嘉夫		
4B2							
4C	19G558 岩佐 和晃		20G526 若林 裕助				
5A	20G 20G 21G	21G046 大塚 博樹	調整	20G 21P 20P	21Y017	19G 20G627 中川 21G 20G 19G	
6A	19G697 中屋 五郎	21G040 戸木 剛	19G524 竹下 宏樹	20G076 山口 夏樹	20G107 宮原 典史	19G623 中原 直樹	20G102 藤田 真
6C	20G503 坂井 伸行			21G043 伊東 栄次			
7A	19S2 21G089 岡村 昌	19S2-003 兩宮 健太			20G652 藤井 雅尚	19C202	
7C	19G591 手塚 泰久			19G646 川又 遼			
8A	調整			21P 21PF-G016	調整		
8B	18S2-006 山崎 裕一				21V001	19G511 小林 厚志	
9A	21C206	19C202	19G614 中島 伸史	21PF-Q001 阿部 大	19G614 中島 伸史	19G650 沼子 千弥	
9C	21G075 山本 龍之	21C206		19S2-0	21Y006	20G673 橋 俊太郎	
10A	20G586 栗林 貴弘						
10C	19G521 飯原 孝	21G131 飯嶋 幸	21G096 中川 慎太	20G567 矢野 史郎	19G577 高木 秀彰	21G006 先原 健二	19G538 本多 智
11A							
11B	21PF-G007 中尾 裕剛		20G072 田端 千敏				
11D	20G013 小池 雅人			21			
12C	20G038	20G597 藤原 俊介	19G660 花咲 徳亮		21Y024	21G133 市原 文彦	
13A/13B	18S2-005 小澤 剛	21G009	20G542 21G009	20G542 21G009	調整	20G623 20G548 20G623 19G641 20G623	
14A	20C213 20G045 岸本 俊二						
14B	21G022 橋 隆	20G095 河野 智朗			20G506 秋本 晃一		
14C	21G066 龜沢 隆	20G557 米山 明男		20G578 竹谷 敏			
15A1							
15A2	調整		20G552 小川 敏樹		調整	20G065 山本 勝宏	
16A	21 18S2-006 山崎 裕一	21PF-T005 山本 涼輔			21PF-T002 渋谷 昇平		
17A	21P 21PF-B001	全自障判定	調整	21Y095 21C204	20G 20G 21G 19G 21G 20G	調整	
18B	21-IB-13		21-IB-08				
18C	20G544 門村	19G664 宮川 仁				19G605 熊 裕之	
19A/19B	18S1-001 高橋 嘉夫				21V002	18S1-001 高橋 嘉夫	
20A	20G086 種坂 綱一						
20B	19G57	21G090 山口 博隆					
27A	20G019 横谷 明徳	21G042 横谷 明徳	21G023 藤嶋 裕助	20G589 藤原 直輝	20G043 本田 充紀	21G027 富田 雅典	
27B	20G043 本田 充紀		21G042 横谷 明徳		21G027 富田 雅典	21G028 小嶋 光明	19G651 鈴木 雅雄
28A/28B	21PF-G013	21G101 吉田 鉄平					
	E	E	B	M	E	E	E
NE1A			調整		調整	21PF-G001 柴崎 裕樹	
NE3A	19G 21G 20G		21G 20G		全自障判定	21Y001	
NE5C	20G048 瀧崎 21G082 浦川 啓		21G082 浦川 啓				
NE7A	20G672 久保 友明		20G075 山崎 大輔		20G075 山崎 大輔		
NW2A	19S2-002 木村 正雄						
NW10A	21Y008		19G619 BAL Raja		20G070 宮永 崇史		
NW12A		21Y	21Y		19G 21G 21G 19G	20G570 飯嶋 文彦	
NW14A	21PF-G011 船守 展正		調整		20G617 星野 学		
SPF	調整		20G625 高山 あかり				

	Mon	Tue	Wed	Thu	Fri	Sat	
	7/5						
1A	STOP						
2A/2B							
3A							
3B							
3C							
4A							
4B2							
4C							
5A							
6A							
6C							
7A							
7C							
8A							
8B							
9A							
9C							
10A							
10C							
11A							
11B							
11D							
12C							
13A/13B							
14A							
14B							
14C							
15A1							
15A2							
16A							
17A							
18B							
18C							
19A/19B							
20A							
20B							
27A							
27B							
28A/28B							
	STOP						
NE1A							
NE3A							
NE5C							
NE7A							
NW2A							
NW10A							
NW12A							
NW14A							
SPF							