

## 放射光共同利用実験審査委員会速報

放射光実験施設運営部門 君島堅一  
北島義典

2023年1月16日(月)に、第57回放射光共同利用実験審査委員会(PF-PAC)全体会議が、オンライン会議形式で開催され、課題審査と放射光実験施設報告やPF-PAC制度の改正など実験施設運営に関する重要事項の報告と協議が行われました。

### 1. 課題審査

2022年11月9日に締め切られた2023年度前期共同利用実験課題公募には、S2型1件、G型168件、T型として4件の実験課題申請がありました。審査の結果として、S2型課題1件、G型課題151件、T型課題1件が採択、G型課題15件が条件付き採択課題となりました。T型として申請された課題のうち3件は、T型の要件を満たしていないことから、今回についてはG型として審査されました。また、不採択課題も5件ありました。採択課題は表に示す通りで、今回から実験責任者として申請することが認められた博士後期課程相当の大学院生の課題も7件含まれています。

G型課題の採択基準は、評点2.5以上と設定されていますが、不採択となった課題のうち2件は、第4分科のタンパク質結晶構造解析の課題で必須とされている「タンパク質結晶準備状況一覧」ファイルが添付されていなかった書類不備、別の1件は外国からの申請でContact Person in Japanが適切に選択されていなかったという理由によるものです。

条件付き採択課題は、申請者からの補足説明に関してPF-PAC委員長の判断により条件が解除されてから実施可能となります。条件としては、生物安全に関する記述不十分が5件、実験条件(持ち込み装置等)の説明が不十分で課題遂行に疑念が持たれるものが数件ありました。後者に関しては、条件付きとならなくても評点が低くなることもありますので、特に複数のビームラインを使う実験では、それぞれについて(必要であれば実験ステーション担当者)と打ち合わせして、実験遂行に問題がないと納得させるような記述を心がけていただくよう、お願いします。

このほか、放射光利用を含むマルチプローブ(MP)型課題のエキスパートタイプ2件とスタンダードタイプ1件の放射光及び低速陽電子利用部分についての審査も行われました。

### 2. PF研究会

2023年度前半開催予定として、以下の1件の研究会が

採択されました。

「KEKにおけるクライオ電子顕微鏡：これまでの5年間とこれから」

提案代表者：物質構造科学研究所 千田俊哉

### 3. 報告事項、協議・審議事項

以下の項目が報告、協議・審議されました。

#### 報告事項(抜粋)

・放射光実験施設報告(船守実験施設長)  
学術会議「学術の中長期研究戦略」公募への提案、第3回フォトンファクトリー計画推進委員会開催予定、PF研究会「開発研究多機能ビームラインの建設と利用」開催、2022年度の運転計画、PFシンポジウム開催予定、旅費辞退の状況などについて報告がありました。

#### 協議・審議事項(抜粋)

##### 1. S型課題等の評価について

S型及びT型課題の中間・事後評価の方法について協議しました。次回のPF-PAC全体会議で決定することを予定しています。

##### 2. 「実験課題採択後のステーション追加、変更申請」の変更について

追加することのできるステーションを同一分科のものに限定するというルールを新設し、申請書の書式を変更します。

##### 3. 新BL-12Aの利用について

開発研究多機能ビームラインをBL-11サイトに建設することに伴って閉鎖される現BL-11A, 11B, 11Dの代替として建設される新BL-12Aについては、すでにBL-11A, 11B, 11Dで採択されている課題は有効になります。新規の課題申請は2023年度後期(2023年春の公募)からを予定していますが、建設作業の進行状況も考慮して受付開始時期をアナウンスすることとしました。

##### 4. その他

課題審査における評価基準の改定、申請書への過去の実績の記載方法、課題公募要項等を説明するWebページの整理と整備、重要課題の発掘、旅費上限の設定、PF-PACで報告する評点別ビームタイム配分状況等の資料の公開方法などについて話し合われました。

・次回PF-PAC全体会議は2023年3月の開催を予定しています。

## 2023 年度前期放射光共同利用実験採択課題一覧

課題番号	課 題 名	所属	実験責任者	ビームライン
<b>S2型</b>				
2023S2-001	STXMを用いた小惑星リュウグウ研究の深化や生命進化研究の推進	東京大学	高橋 嘉夫	19A/B
<b>T型</b>				
2023T001	Study of line node type Dirac electrons by angle-resolved photoemission spectroscopy	University of Tokyo	Xiaoni ZHANG	13A/B, 28A/B
<b>第1分科</b>				
2023G003	バルク酸化物を用いたアンモニア脱硝の作用機構解明	北海道大学	鳥屋尾 隆	13A/B
2023G006	全固体酸化還元素子で創出された超秩序VO <sub>2</sub> 薄膜の価数・価電子帯の動的軟X線分光計測	東京理科大学	樋口 透	2A/B
2023G018	TRHEPD法によるセリア上の表面金属ヒドリドの構造解析	KEK物構研	望月 出海	低速陽電子
2023G020	先進第三紀堆積岩への金属イオンの吸着構造評価	東京大学	斉藤 拓巳	27A, 27B
2023G032	軟X線吸収分光法による溶液中の光電子移動過程のオペランド計測	分子科学研究所	長坂 将成	13A/B, 7A
2023G039	深い内殻共鳴励起後のカスケード崩壊過程に関する研究	原研機構	馬場 祐治	27A, 27B
2023G045	細胞の生死を決定する細胞質-細胞核クロストークの機構解明と放射光X線によるFLASH効果の検討	電力中央研究所	富田 雅典	27A, 27B
2023G046	軟X線MCD実験によるキラル磁性体の軌道角運動量測定	九州工業大学	美藤 正樹	16A
2023G050	内殻共鳴励起で局所生成した電荷の緩和ダイナミクス計測	広島大学	和田 真一	2A/B
2023G055	共鳴X線散乱による反強磁性NiOナノ粒子のスピン状態の解明	福岡大学	田尻 恭之	16A, 19A/B
2023G062	STXMによる共押出多層フィルムの厚み方向の構造解析	京都大学	宮崎 司	19A/B
2023G064	固体電解質Na <sub>3-x</sub> Sr <sub>x</sub> O <sub>1-y</sub> S <sub>y</sub> BrのXAFSによる構造解析とイオン導電性	東京大学	趙 新為	11A, 9A
2023G069	オペランドXMCD, EXAFSによる磁性体と誘電体の界面での軌道弾性効果の実証	東京大学	岡林 潤	12C, 16A, 7A
2023G070	X線磁気線二色性の磁気光学総和則の実証	東京大学	岡林 潤	16A, 7A
2023G071	共鳴軟X線散乱による電流下で駆動中の磁気スキルミオン格子の運動状態観測	KEK物構研	奥山 大輔	16A
2023G083	CeO <sub>2</sub> へのヒドリド導入による電子状態変化の解明と表面での2次元金属状態形成の実現	大阪大学	湯川 龍	2A/B
2023G085	高機能フィルムの接着界面の可視化と制御	総合科学研究機構	三田 一樹	19A/B
2023G087	高効率有機デバイスをめざしたドーピングによる金属酸化物ナノ粒子の電子状態解析	千葉大学	奥平 幸司	13A/B, 27A, 3B, 7A
2023G088	ツイストファンデルワールス積層体における非自明な電子構造の直接観測	東京大学	坂野 昌人	28A/B
2023G096	パルスレーザー加工により切断した二硫化モリブデンエッジ面の電子状態と化学反応性の放射光光電子分光研究	東京大学	吉信 淳	13A/B
2023G108	電荷密度波-トポロジカル候補物質のバンド構造の観測	理化学研究所	三石 夏樹	28A/B
2023G115	多電子-イオン同時計数実験による準安定多価分イオンの探索	上智大学	小田切 丈	16A, 2A/B
2023G119	グリーンランドアイスコアから回収したエアロゾルのXAFS分析による過去220年の大気環境の変化の解明	東京大学	高橋 嘉夫	12C, 15A1, 19A/B
2023G122	角度分解光電子分光による銅酸化物高温超伝導体の酸素配位効果の追究	東京大学	堀尾 眞史	28A/B
2023G126*	Al-Si-Mg合金の定量ASAXSによるMg/Si組成比による初期クラスターとXAFS同時測定	京都大学	奥田 浩司	13A/B
2023G127	STXM characterisation of PVP accumulations in macrophages	University of Oulu, FINLAND	Minna Patanen	19A/B
2023G129	極薄絶縁層を挿入したFe/MgO界面の磁気異方性と電子構造の磁気円二色性による研究	東京大学	坂本 祥哉	16A
2023G133	酸化物転写膜を用いた陽・陰イオン間の共有結合のオペランド軟X線吸収分光	広島大学	中島 伸夫	13A/B, 19A/B
2023G136	スラッジを含む模擬廃棄物ガラスの放射光分析	原研機構	刀根 雅也	27A, 27B
2023G137	全反射高速陽電子回折(TRHEPD)による水素イオンを吸着させたチタニア結晶表面構造と光励起子の影響	産総研	平川 力	低速陽電子
2023G140	電解液LIBのオペランド軟X線吸収分光	産総研	朝倉 大輔	19A/B, 2A/B
2023G147	トップコンタクト金属有機界面における分子配向と電子状態	東京農工大学	遠藤 理	12C, 7A
2023G157	低温の多孔体表面から放出されるポジトロニウムのエネルギー分布測定	東京大学	石田 明	低速陽電子
2023G158	X線誘起転移物質(V,W)O <sub>2</sub> 薄膜の相転移に伴う結晶構造変化についての研究	KEK物構研	奥山 大輔	16A, 3A, 4C, 8A, 8B
2023G160	Cu(111)上の平坦な青リン二次元シートの電子状態解析	立教大学	前島 尚行	13A/B, 3B
2023G164	軟X線吸収分光分析による短鎖フッ素膜の撥水挙動解析	東京大学	富依 勇佑	2A/B

2023G165	MA回収用抽出剤HRNTA (R = methyl, octyl) の放射線分解に係る経路探索	原研機構	宮崎 康典	20A, 7A
2023G170	STXMによる高分子鎖の局所配向分布と力学物性の相関解明	京都大学	荒川 勝利	19A/B
2023G171*	2次元およびインターカレート系遷移金属ダイカルコゲナイド単結晶薄膜における電子構造	東京大学	Bruno Kenichi SAIKA	2A/B

### 第2分科

2023G027	磁場中における反強磁性ナノ粒子の結晶構造とスピン配列の相関関係	福岡大学	田尻 恭之	8B
2023G029	Study of the electronic structures of a double-helical spin ordering in YBaCuFeO <sub>5</sub>	Tamkang University, TAIWAN	Chao-Hung DU	3A
2023G043	空間反転対称性を有するGdOs <sub>2</sub> Si <sub>2</sub> のマルチQスピン状態の解明	物材機構	林 浩章	3A
2023G044	ホウ砂 Na <sub>2</sub> B <sub>4</sub> O <sub>5</sub> (OH) <sub>4</sub> ・8H <sub>2</sub> Oの熱分解に伴う結晶構造変化	筑波大学	興野 純	8B
2023G059	有機強誘電体・反強誘電体の強電場下構造解析	KEK物構研	熊井 玲児	7C, 8A, 8B
2023G074	ハイエントロピー合金の局所的原子配列の元素依存性	熊本大学	細川 伸也	6C
2023G090	高分子材料のX線回折による構造解析に基づく変形メカニズムの解明	名城大学	清水 憲一	4C
2023G093	新規希土類金属間化合物におけるトポロジカルスピン構造探索	東京大学	車地 崇	3A
2023G095	単結晶精密X線構造解析によるCeCoSiの隠れた秩序に関する研究	北海道大学	日高 宏之	8A
2023G104	BTBT系有機半導体薄膜の構造と特性の相関	KEK物構研	熊井 玲児	7C, 8A, 8B
2023G113	全固体Li電池における界面ナノ緩衝層のオペランド構造解析	東京工業大学	小林 成	3A, 4C
2023G142*	X線異常散乱を用いたTetrahedrite結晶構造中におけるZn, Agのサイト分布の決定	東北大学	山根 峻	10A
2023G146	中性子との相補利用を目指した水素結合性有機塩結晶の電子密度分布計測	東北大学	坂倉 輝俊	14A
2023G158	X線誘起転移物質 (V,W)O <sub>2</sub> 薄膜の相転移に伴う結晶構造変化についての研究	KEK物構研	奥山 大輔	16A, 3A, 4C, 8A, 8B

### 第3分科

2023G005	複合マンガン酸化物電極触媒を用いた酸素発生・酸素還元反応における活性点構造の解明	奈良女子大学	原田 雅史	9C
2023G007	Kovar合金の局所熱膨張	分子科学研究所	横山 利彦	9C
2023G008	電気化学全反射蛍光XAFSによる燃料電池白金コア・シェル触媒の高活性化メカニズムの解明	北海道大学	朝倉 清高	NW10A
2023G011	Time-resolved pump-flow-probe XAFS studies on photoexcited electron in Pt/CoOOH photocatalytic systems	Hokkaido University	Weiren CHENG	15A1
2023G014	ペロブスカイトRu酸化物薄膜における異常価数Ru <sup>3+</sup> の検証と物質探索	東北大学	組頭 広志	NW10A, 9A
2023G017	セレン化スズナノ粒子とその焼結体の局所構造と電子・フォノン輸送特性の相関解析	北陸先端科学技術大学院大学	前之園 信也	NW10A, 9C
2023G020	先進第三紀堆積岩への金属イオンの吸着構造評価	東京大学	斉藤 拓巳	27A, 27B
2023G023	二酸化炭素から炭化水素への変換反応における担持Pt系合金クラスター触媒の活性点構造の解明	奈良女子大学	原田 雅史	NW10A, 9C
2023G028	カチオン・アニオンドックスを利用するリチウム過剰岩塩型マンガン系材料の充放電反応機構	横浜国立大学	藪内 直明	12C
2023G033	Ra回収のための金属酸化物または鉱物に吸着したBaの構造解明	原研機構	白井 香里	NW10A
2023G039	深い内殻共鳴励起後のカスケード崩壊過程に関する研究	原研機構	馬場 祐治	27A, 27B
2023G040	模擬ガラス固化体中の物性と構造に影響を及ぼす微量成分の局所構造解析	弘前大学	増野 敦信	27B, 9A, 9C
2023G045	細胞の生死を決定する細胞質-細胞核クロストークの機構解明と放射光X線によるFLASH効果の検討	電力中央研究所	富田 雅典	27A, 27B
2023G054	前周期遷移金属-貴金属合金サブナノ粒子の構造・特性の解明	Tokyo Institute of Technology	AUGIE ATQA	NW10A, 12C, 9C
2023G058	光照射XAFS実験によって解き明かす長残光蛍光体におけるユーロピウム価数変化と局所構造変化	山形大学	北浦 守	9A
2023G064	固体電解質Na <sub>3-x</sub> Sr <sub>x</sub> O <sub>1-x</sub> S <sub>3</sub> BrのXAFSによる構造解析とイオン導電性	Tokyo University of Science	趙 新為	11A, 9A
2023G066	XAFS/XRF/XRD同時測定によるガラス固化試料及び模擬デブリの化学状態分析	原研機構	岡本 芳浩	27B
2023G067	高充填化ガラス固化試料の放射光XAFS分析による化学状態評価	原研機構	岡本 芳浩	27B
2023G069	オペランドXMCD, EXAFSによる磁性体と誘電体の界面での軌道弾性効果の実証	東京大学	岡林 潤	12C, 16A, 7A
2023G077	磁性錯体のスピントロニクスオーバー転移における構造と電子状態の精密測定	東京大学	岡林 潤	12C, 9A
2023G092	マイクロXAFS法をもちいた水田土壌表層における特異的なヒ素挙動の解明	愛媛大学	光延 聖	12C, 4A
2023G100*	硫化物中の硫黄同位体比による生命と地球の共進化解読へ向けた新たなアプローチ	筑波大学	興野 純	9A
2023G103	新規光応答性薬剤開発のためのX線活性化ケージド化合物の探索・評価	量研機構	大原 麻希	NW10A, 27B
2023G109*	酸素吸放出特性を志向した欠陥スピネル型金属酸化物の創成	近畿大学	朝倉 博行	9C

2023G111	安定化した単斜晶系LiMnO <sub>2</sub> のリチウムイオン電池正極材料としての反応機構	名古屋工業大学	園山 範之	12C, 9A
2023G114	ゼロ価鉄ナノ粒子による過レニウム酸イオン還元メカニズムの解明	原研機構	田中 万也	12C
2023G116	XAFS測定による光触媒上の高活性助触媒の化学状態解明	東北大学	吉野 隼矢	NW10A, 12C
2023G119	グリーンランドアイスコアから回収したエアロゾルのXAFS分析による過去220年の大気環境の変化の解明	東京大学	高橋 嘉夫	12C, 15A1, 19A/B
2023G128	核外照射による遅発性活性酸素の生成とその影響に関する研究	奈良県立医科大学	菓子野 元郎	27B
2023G131*	全固体電池のための電極活物質/固体電解質の共焼結過程の解明	物材機構	市原 文彦	NW10A, 12C, 9A
2023G134	Investigation the biotransformation of environmental contaminated lead and sulphur in animals	Hokkaido University	Nyein Chan SOE	9A
2023G136	スラッジを含む模擬廃棄物ガラスの放射光分析	原研機構	刀根 雅也	27A, 27B
2023G141	XAFSによるリチウム空気電池触媒における異元素ドーブ効果の解明	群馬大学	畠山 義清	9C
2023G147	トップコンタクト金属有機界面における分子配向と電子状態	東京農工大学	遠藤 理	12C, 7A
2023G148*	乳腺上皮正常細胞と乳がん細胞の共培養細胞集団を用いたX線マイクロビームのすだれ状照射による抗がん効果	大分県立看護科学大学	小嶋 光明	27B
2023G149*	ソルボサーマル法により得られたジルコニア固溶体試料のXAFS解析	群馬大学	岩本 伸司	9C
2023G153	Irドーブペロブスカイト型Mn酸化物薄膜の電子状態と局所構造解析	KEK物構研	北村 未歩	9A
2023G155	ゼオライトに包摂されたAgナノ粒子の局所構造解明	東京工業大学	多湖 輝興	NW10A
2023G161	XAFSによる白金-希土類合金ナノ粒子の局所配位構造とその形成過程解明	名古屋大学	邨次 智	9C
2023G162	XAFSによる複合酸化物触媒のアンモ酸化反応活性点の解明	名古屋大学	邨次 智	NW10A, 9C
2023G163*	抗菌・抗ウイルス活性を示す金属サブナノ粒子の開発と作用機序の解明	福島県立医科大学	田辺 真	NW10A, 12C

#### 第4分科

2023G004	超好熱アーキアのGABA-AT類似酵素群の構造解析	香川大学	櫻庭 春彦	5A
2023G012	ゲノム維持に関わるタンパク質の構造生物学	静岡県立大学	原 幸大	17A, 1A
2023G013	哺乳類の概日時計機構の構造生物学的研究	名古屋大学	廣田 毅	17A
2023G015	甲状腺ホルモン結合タンパク質と農薬成分の相互作用解析	富山大学	横山 武司	5A
2023G025	病原性細菌の接触性増殖阻害蛋白質活性化の分子構造基盤	東京大学	富田 耕造	17A
2023G026	新規配列を有する $\alpha$ -グルカン分解酵素の立体構造解析	静岡大学	宮崎 剛垂	NW12A, 5A
2023G036	酸化スクレオチド加水分解反応機構の構造学的解明	熊本大学	中村 照也	1A, 5A
2023G037	アミロイドをモデル化した人工可溶性タンパク質によるアミロイド特異的低分子の結合メカニズムの解明	山形大学	真壁 幸樹	NE3A, NW12A, 5A
2023G038	毒性コンホマーに固定した各種アミロイド $\beta$ 誘導体とそれらに対する特異抗体との複合体の結晶構造解析	京都大学	入江 一浩	1A
2023G041	X線と中性子を相補的に用いて決定した高精度構造に基づく蛋白質の分子認識・反応機構解明	量研機構	玉田 太郎	17A, 5A
2023G051	ディフィシル菌のスライディングクランプとDNAポリメラーゼの複合体の構造解析	静岡県立大学	菱木 麻美	17A, 5A
2023G052	フラノース特異的酵素の結晶構造解析による基質特異性の構造基盤解明	東京大学	伏信 進矢	NW12A, 17A, 1A, 5A
2023G056	結核菌増殖制御因子の構造生物学	新潟大学	伊東 孝祐	NW12A, 5A
2023G068	糖質加水分解酵素ファミリー-85に属する酵素の基質認識機構	大阪公立大学	宮原 郁子	NW12A, 17A, 5A
2023G072*	リグナン類合成中の骨格変換に関わる酵素の立体構造基盤の解明	東京大学	阿部 郁朗	1A
2023G081	$\beta$ ラクタマーゼ阻害薬の最適化に向けた $\beta$ ラクタマーゼの構造解析	藤田医科大学	河合 聡人	17A, 1A, 5A
2023G094	SARS-Cov-2感染症治療薬の開発に向けた抗体分子と標的部位との共結晶構造解析	千葉大学	星野 忠次	17A
2023G099	立体構造に基づくヒドロリド分解酵素の基質特異性に関する研究	東京農業大学	矢嶋 俊介	1A, 5A
2023G101	糖質結合タンパク質のリガンド認識機構の解明	北海道大学	田上 貴祥	5A
2023G106*	ヘモグロビンMのTyr配位環境および四次構造の決定	自治医科大学	佐藤 文菜	NW12A, 1A, 5A
2023G112	アトピー性皮膚炎より得られた新規エンテロトキシン群の結晶構造	広島大学	片柳 克夫	17A, 1A, 5A
2023G120	光合成蛋白質の光エネルギー変換機構の構造研究	名古屋大学	梅名 泰史	NW12A, 17A, 5A
2023G123	シアノバクテリア光センサータンパク質の構造基盤解明	東京薬科大学	永江 峰幸	NW12A
2023G132	回折X線プリンキング法による結晶分子の回転運動および格子ゆらぎ計測	茨城大学	倉持 昌弘	NW12A
2023G143	血圧調節に関わる新規ペプチドの構造と機能の解析	新潟大学	落合 秋人	5A
2023G156	翻訳因子リン酸化酵素複合体の分子認識機構の構造解析	産総研	竹下 大二郎	17A
2023G168	Preparation and characterization of advanced zeolites containing nanomaterials for luminescence properties	Andong National University, KOREA	Woo Taik Lim	5A

**第5分科**

2023G001	野蚕由来の層状シルクタンパク質溶液から作成した高強度な再生絹糸の構造解析	信州大学	矢澤 健二郎	10C
2023G009	ナノ凝集構造に焦点を当てた結合交換性サステイナブル樹脂の物性制御	名古屋工業大学	林 幹大	10C, 6A
2023G016	X線小角散乱によるトランスサイレチン-天然化合物間相互作用解析	富山大学	横山 武司	6A
2023G019	その場SWAXS測定による均一架橋ゴムの力学特性発現機構の解明	東京大学	中川 慎太郎	15A2
2023G022	合成繊維の1 μmサイズを有するフィブリル状構造への製造条件の影響	信州大学	富澤 錬	15A2
2023G024	側鎖結晶性高分子の延伸時における構造変化	山形大学	松葉 豪	6A
2023G031	X線小角散乱法によるスマネン超分子ポリマーの形成機構解明	東京工業大学	福原 学	6A
2023G034	異なる生物種由来のフェリチン内腔に形成される無機ナノ粒子の比較	創価大学	池口 雅道	10C
2023G047	SEC-SAXSを用いた神経変性疾患に関与するタンパク質の溶液会合状態の解析	横浜市立大学	有田 恭平	10C
2023G049*	流れによるタンパク質の構造変化のレオロジーSAXS法を用いたその場観察	京都大学大学院	森本 大智	10C, 15A2, 6A
2023G053	Kaiシステムの自律振動過程で生じるKaiC-KaiA/KaiB結合モードの時間依存的変調	奈良先端科学技術大学院大学	上久保 裕生	10C
2023G057	かさ高い結合中間部位を有するオレフィン系バイオベース高分子の結晶化挙動	滋賀県立大学	竹下 宏樹	6A
2023G061	ブロック共重合体の二相の弾性率比が積層ラメラの伸長変形と応力応答に与える影響	東京工業大学	戸木田 雅利	6A
2023G078	イオントフォレシスによる経皮吸収促進作用の解析	関西学院大学	中沢 寛光	6A
2023G079	静水圧印加条件下におけるココアバター結晶多形挙動のその場観察	広島大学	上野 聡	6A
2023G080*	tRNAアンチコドンのSe修飾反応メカニズムの解明	北海道大学	姚 閃	10C
2023G082	用時調整型脂質ナノ粒子製剤の内部構造と生成機構の解析	星薬科大学	米持 悦生	10C, 15A2
2023G091	Bond percolationゲルの大変形で構造評価	北海道大学	Li Xiang	15A2
2023G097	哺乳類卵外被糖タンパク質のX線小角散乱による構造解析	千葉大学	米澤 直人	10C
2023G102	皮膚バリア機能改善を目指した新規セラミド製剤の開発	星薬科大学	小幡 誉子	10C
2023G105	塊状重合で形成する光通信用透明ポリマーの不均一構造形成過程の解明	公立千歳科学技術大学	大越 研人	6A
2023G107	X線小角散乱を用いたグルコース水溶液中のタンパク質の選択的溶媒和	九州大学	榎 靖幸	10C, 6A
2023G117	微小角入射共鳴X線散乱法を活用した剛直高分子の垂直配向機構の解明	東京工業大学	石毛 亮平	10C, 15A2
2023G118	延伸過程における可動性架橋ポリウレタン材料の構造変化追跡	大阪大学	以倉 峻平	10C
2023G121	外部刺激によるキトサン-脂質複合微粒子の微細構造変化と加工・調理・消化時における栄養成分の放出動態	東京都市大学	黒岩 崇	6A
2023G124	食品乳化物における界面での高分子挙動の観察	産総研	武仲 能子	6A
2023G125	海産無脊椎動物由来溶血性・凝集性レクチンの溶液中での構造解析	創価大学	郷田 秀一郎	10C
2023G130	粒子複合化ポリ乳酸延伸フィルムのX線構造解析	大阪大学	菅原 章秀	10C
2023G154	コンニャクグルコマンナンゲルの構造と冷凍解凍効果	群馬大学	武野 宏之	6A
2023G166	超好熱性古細菌由来天然変性タンパク質の生理的溫度における動的構造とダイナミクス	Rikkyo University	小田 隆	10C
2023G167	結晶性高分子の階層構造のマルチスケール解析手法の確立	東北大学	丸林 弘典	10C
2023G172	ポリ乳酸/天然ゴム動的架橋ブレンド材料のX線構造解析	大阪大学	柴崎 和樹	10C

**第6分科**

2023G010	マテリアルズ・インフォマティクスのためのイオン液体の高圧結晶構造のデータベース化	防衛大学校	阿部 洋	18C
2023G021	エンスタタイト相転移境界と地震波不連続面の関係の考察II	海洋研究開発機構	小野 重明	NE1A
2023G030	ねじれ制御に基づいたタンパク質結晶の高品質化	横浜市立大学	橘 勝	14B, 20B
2023G042	超高压でも結晶化しない疎水性ナノ空間中の水	信州大学	二村 竜祐	18C
2023G060	低温高压下における新規氷準安定相の探査	東京大学	小松 一生	18C
2023G063	液体及び非晶質ジャーマネートの圧力誘起局所構造変化	大阪大学	大高 理	NE5C
2023G065	非充填スケッチャイト化合物の圧力誘起自己充填反応による構造変化と熱電特性	室蘭工業大学	関根 ちひろ	NE5C, 18C
2023G075	ハロゲン化銀の高圧相関係と結晶構造の解明	岐阜大学	木村 友亮	18C
2023G084	メカノチャンネルPIEZO 1 の光圧励起による開閉運動のX線1分子計測	東京大学	佐々木 裕次	NW14A
2023G086	褐藻マコンプにおけるトランペット形細胞糸の発達過程	北海道大学	長里 千香子	14B, 14C
2023G089*	位相コントラストCTを用いた高精度な可視化による脳と身体の進化発生連関の解明	筑波大学	鈴木 大地	14C
2023G098	Detection of sexual differentiation of brain morphology in intact male and female Japanese quail embryos using phase contrast X-ray CT	Kitasato University	LWIN Thet Thet	14C
2023G110	位相コントラストX線CTを用いたリチウムイオン電池用薄膜SiO電極における剥離現象の起点観察	産総研	間宮 幹人	14C

2023G135	時間分解X線回折によるWドーブVO <sub>2</sub> 薄膜の光誘起構造相転移ダイナミクスの研究	KEK物構研	深谷 亮	NW14A
2023G138	単結晶シリコンの格子定数均一性評価と二結晶間格子比較	産総研	早稲田 篤	3C
2023G139	有機導体が示す電荷ガラス状態からの電荷結晶化過程の単色X線トポグラフィイメージング	埼玉大学	谷口 弘三	20B
2023G145	ストロンチウムやアミノ酸を取り込んだ非晶質炭酸カルシウムの室温高湿度条件での結晶化その場観察	東京大学	鍵 裕之	18C
2023G150	Time resolved photo crystallographic study of exciton formation in a perelenediimide derivative	University of Melbourne, AUSTRALIA	Jonathan Michael WHITE	NW14A
2023G151	Tracking photoexcited state dynamics of 4d metal oxides photocatalysis using time-resolved X-ray absorption and emission spectroscopies	European XFEL GmbH	XINCHAO HUANG	NW14A
2023G152	β-Ga <sub>2</sub> O <sub>3</sub> の結晶成長技術開発のためのX線トポグラフィ法による転位観察	産総研	山口 博隆	20B, 3C
2023G159	シュリーレン像を用いたX線位相トモグラフィとその応用	筑波大学	渡辺 紀生	3C

課題名等は申請時のものです。\*印は条件付き採択課題

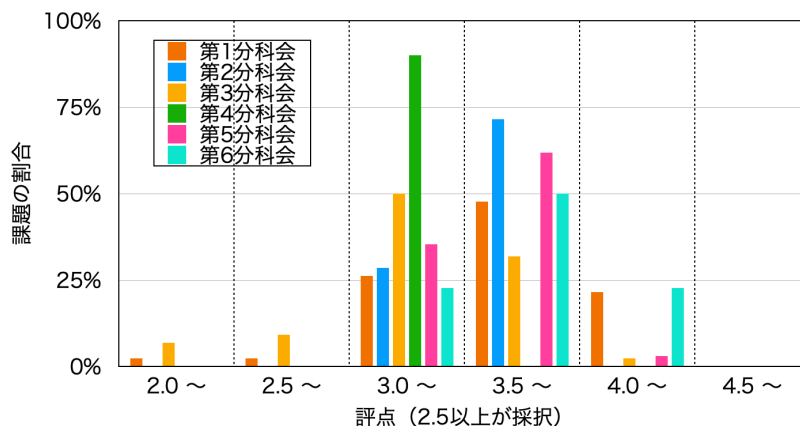
## 2022年度後期からこれまでに採択されたP型課題

課題番号	課題名	所属	実験責任者	ビームライン
<b>第1分科</b>				
2022P012	軟X線吸収分光によるCO <sub>2</sub> 還元触媒の化学状態解析	東京大学	熊谷 啓	11A
2022P013	Ce M <sub>4,5</sub> 端XASスペクトルによるセリウムクラスター錯体の電子状態解析	大阪大学	植竹 裕太	19A/B
<b>第2分科</b>				
2022P014	Structural investigation of frustrated quantum magnets	Hokkaido University	Ramender Kumar Sharma	8A
<b>第3分科</b>				
2022P015	ピリジン蒸気に応答するクロミック錯体のXAFSによる局所配位構造解析	神奈川大学	楠本 壮太郎	12C
2022P016	ヨウ素K殻励起・イオン化を利用した超原子価ヨウ素化合物の分解評価	量研機構	大原 麻希	NW10A
<b>第6分科</b>				
2022P010	カルボジイミド化合物のB1-B2圧力相転移に関する研究	北海道大学	鱒淵 友治	18C
2022P011	斜入射X線を用いたAl薄膜とAu被覆の接触による出射角変化の測定	宇都宮大学	山本 篤史郎	14B

## 採択された2023年度マルチプローブ共同利用実験課題

課題番号	課題名	所属	実験責任者	ビームライン
<b>エキスパートタイプ</b>				
2023MP-E003	マルチプローブによる一次元ホウ素物質の原子構造及び電子構造の複合研究	東大物性研	松田 巖	19A/B
<b>スタンダードタイプ</b>				
2023MP-S001	マルチプローブを用いた境界潤滑層の構造・物性・化学状態の把握と摩擦特性との相関性の検証	京都大学	平山 朋子	19A/B

2023年度前期G型課題評点分布（分科会別）



## 第151回物質構造科学研究所運営会議議事次第

日時：2022年11月18日（金） 15:00～

開催方法：管理棟大会議室＋ウェブ（Zoom）併用

【1】第150回議事要録の確認について

【2】審議

- (1) 教員人事（物構研 22-1・PF・特別助教1名）
- (2) 教員人事（物構研 22-2・中性子・特別助教1名）
- (3) 教員人事（物構研 22-3・中性子・特任助教1名）
- (4) 教員人事（物構研 22-5・研究機関講師・若干名）
- (5) 物構研所長任期規程について

【3】報告

- (1) 所長報告
- (2) 人事異動
- (3) 研究員の選考結果について
- (4) 2022年度放射光共同利用実験P型課題の審査結果について

その他（配布資料のみ）

・協定等の締結について（国内機関関係）

【4】研究活動報告（資料配布のみ）

- (1) 物質構造科学研究所報告
- (2) 素粒子原子核研究所報告
- (3) 加速器研究施設報告
- (4) 共通基盤研究施設報告

(10) 物質構造科学研究所長任期規程の一部改正について

【3】報告

- (1) 所長報告
- (2) 人事異動

【4】研究活動報告（資料配布のみ）

- (1) 物質構造科学研究所報告
- (2) 素粒子原子核研究所報告
- (3) 加速器研究施設報告
- (4) 共通基盤研究施設報告

※第152回は書面審議

## 物構研コロキウム

日時：2022年12月5日（月） 15:30～（オンライン）

題名：#49 生体高分子が絡み合うシステムの解明を目指して—時計の裏蓋を開けてみたい—

講師：杉山正明氏（京都大学複合原子力科学研究所）

日時：2023年1月16日（月） 15:30～

（ハイブリッド形式 4号館セミナーホール＋オンライン（Zoom））

題名：#50 電子と陽電子が作る3体束縛系：ポジトロニウム負イオンの物理

講師：長嶋泰之氏（東京理科大）

## 第153回物質構造科学研究所運営会議議事次第

日時：2023年1月17日（火） 10:00～

開催方法：管理棟大会議室＋ウェブ（Zoom）併用

【1】第151・152回議事要録の確認について

【2】審議

- (1) 教員公募（物構研・教授1名・ミュオン）
- (2) 2023年度前期放射光共同利用実験課題審査結果について
- (3) 2023年度中性子共同利用S1型実験課題審査結果について
- (4) 特定有期雇用職員の雇用計画について（物構研・特定人事・特別准教授1名・放射光）
- (5) 特定有期雇用職員の雇用計画について（物構研・特定人事・特別准教授1名・中性子）
- (6) 特定有期雇用職員の雇用計画について（物構研・特定人事・特別准教授1名・ミュオン）
- (7) 教員人事（物構研・特定人事・助教1名・PF）
- (8) 教員人事（物構研・特定人事・助教1名・PF）
- (9) 教員人事（物構研・特定人事・特任准教授1名・放射光）

# 2022年度第2期配分結果一覧

	Mon	Tue	Wed	Thu	Fri	Sat	
	10/3	10/4	10/5	10/6	10/7	10/8	10/9
1A	STOP	T/M	T/M	T/M	T/M	E/M	E
2A/2B					調整		
3A					調整	22G132 道	
3B					21S2-003 小澤 健一		
3C							
4A					調整	22G126 高橋	
4B2							
4C					調整		
5A					調整	21G 21F	
6A					調整	21G531 藤原 裕也	
6C					22G029 山本 篤史郎		
7A					調整	22G511 境 誠司 21G069	
7C					調整	20S2-001 熊井 玲児	
8A					20S2-001 熊井 玲児		
8B					22G556 佐賀山 基		
9A					調整	22G648 藤原 朝子	
9C					調整	22G119 亀川 孝	
10A					調整		
10C					調整	22G137 三宅 勇介	
11A						22G123 椎名 達雄	
11B						22G109 田端 千敏	
11D							
12C					調整		
13A/13B					21S2-003 小澤 健一 22G669 21S2-003 22G669 21S2-003		
14A					調整	21G614 西村 龍太郎	
14B					調整	22G122 岡本 博之	
14C					調整		
15A1					調整		
15A2							
16A					調整	21G693 鈴木 真樹 21G539 22G571	
17A					調整	22Y002	
18B					運営		
18C					22G532 熊崎 彰子		
19A/19B					調整		
20A					調整		
20B					調整		
27A					調整	22G633 藤原 朝子	
27B					調整	21G080 岡本 芳浩	
28A/28B					22PF-G003 片岡 竜馬		
NE1A	STOP	STOP	STOP	STOP	STOP	STOP	STOP
NE3A							
NE5C							
NE7A							
NW2A							
NW10A							
NW12A							
NW14A							
SPF					21T002 辻川 夕貴		

	Mon	Tue	Wed	Thu	Fri	Sat	
	10/10	10/11	10/12	10/13	10/14	10/15	10/16
1A	E	E	B	E	E	E	E
2A/2B	調整	22Y007	22G	22G 21G	22Y 21G	21G	22PF-B012 藤山 竜
3A	22T001 神田 龍彦			21G590 一杉 太郎			22T001 神田 龍彦
3B	22G132 道村 真司			22G657 櫻野 和明			
3C	21S2-003 小澤 健一						
4A	21G090 山口 博隆			22G503 橋 永昭			
4B2	22G126 高橋 嘉夫				22G648 藤原 朝子	22G564 三井	
4C	22P007 山浦 一成	21G554 中尾 裕則					
5A	22G	21G044 齊藤 正樹 22Y	22G	22G643 井口 弘 21F			22G988 藤
6A	調整	22G069 榎木 研之	22G101 島山 健清		21G049 金子 文雄	調整	
6C	22G029 山本 篤史郎	21G637 細川 伸也					22G129 富永
7A	21G069	22G511 境 誠司			21G047 長坂 将成		21G069
7C	20S2-001 熊井 玲児						
8A	20S2-001 熊井 玲児	22G551 殿 正輝					20S2-001 熊井 玲児
8B	22G556 佐賀山 基						20S2-001 熊井 玲児
9A	22G676 藤原 朝子	22PF-G013 岡本 博之	22G505 吉朝 朗	調整		22G676 藤原 朝子	22G126 高橋
9C	21G546 泉 達雄	21G688 今岡 享敏	22G108 藤原 朝子	21G580 岡川 浩之			
10A	調整		22G505 吉朝 朗				
10C	21G089 山口 謙二	21G139 石地 基平	21G586 栗田 真史	調整		21G006 矢野 健二	21G118 丸林 弘典
11A	22G123 椎名 達雄						
11B	22G109 田端 千敏						
11D				21G525 石野 雅彦			
12C	調整				22G126 高橋 嘉夫		
13A/13B	22G565 斎藤 寛	21S2-003 小澤 健一		調整	21G601 手塚 泰久		
14A	21G614 西村 龍太郎	22G055 岸本 俊二					
14B	22G122 岡本 博之	22G054 平野 馨一					
14C	調整		21G574 山田 重人			22G619 松浦 昌男	21G086 The The
15A1	調整		22C204	22G126 高橋 嘉夫			
15A2							
16A	21G539 22G571	22PF-T003 山本 涼輔	22Y029	21S2-003 22Y029	21S2-003 22G583	22G552 22G583	22G552
17A	22P	全自動測定	22G596 藤原 朝子	22C201	21G541 夏目 21G	22G	
18B	運営		22-IB-26			22-IB-27	
18C	21G663 熊 裕之	22G557 高津 浩		21G677 松石 清人			
19A/19B	22G072 上野 智博	22C209	22C212	22L005 18S1-001	22P013 榎竹 裕太	18S1-001 高橋 嘉夫	
20A	調整	22G598 副島 浩一					
20B							
27A		22G065 本田 充紀		21G600 永井 康之			
27B	21G080 岡本 芳浩	22G618 松浦 治明	22G632 藤原 朝子		21G091 藤原 朝子		
28A/28B	22PF-G003 調整	21S2-001 佐藤 宇史					
NE1A	STOP	STOP	STOP	STOP	STOP	STOP	STOP
NE3A							
NE5C							
NE7A							
NW2A							
NW10A							
NW12A							
NW14A							
SPF					21T002 辻川 夕貴		21G021 望月 出海



	Mon	Tue	Wed	Thu	Fri	Sat	
	10/17	10/18	10/19	10/20	10/21	10/22	10/23
	E	E	B	E	E	E	E
1A	22PF-B001 松嶋 暁	22G	21G 21G 22G 22Y001		22G	22P	
2A/2B	21S2-002 組頭 広志						
3A	22G657 俣野 22P007 山浦 一成				21G565 岩佐 和晃		
3B	21S2-003 小澤 健一						
3C	22G503 橋 永昭						
4A	22G564 三河内 岳						
4B2							
4C	21G554 中尾 裕則					22G636 深谷 亮	
5A	21G 22G	22Y004	21G	21G	22G	21G685 田中	
6A	21G524 松嶋 暁	22G539 原田 晴史	21G570 竹下 愛樹	21G523 本多 智	22G099 上野 聡	21G120 上野 聡	22G542 小泉 剛比
6C	22G129 富永 依里子		21G655 大山 研司		22G079 北浦 守		
7A	21G099	21G047 長坂 将成		21P012 佐々木 岳彦			22C206
7C	20S2-001 熊井 玲児						
8A	20S2-001 熊井 玲児		22G556 佐賀山 基			20S2-001 熊井 玲児	
8B	20S2-001 熊井 玲児		21G503 後藤 博正		22G655 菅野 暹		
9A	22G	22G544 中田 真一	22G085 銅谷 理精	21G540 坂口 健史	21G076 徳永 俊平	22G126 高橋 大樹	
9C	21G142 越 新為		22PF-G014 岡田 啓	22G649 打越 聖仁	21G548 福田 康宏		
10A	22G505 吉朝 朗						
10C	21G553 奥田 浩司		22G536 高橋 博	21G602 高橋 博	22G025 木下 将典	21G094 小畑 哲子	21G007 有田 豊平
11A	21PF-S002 足立 純一			21PF-S002 足立 純一			
11B	22G109 田端 千敏					22G677 久保田 正人	
11D	22Y	22Y					
12C	22Y016		22G544	22Y001	22G011 久保木 隆	22G648 徳倉 将典	22G570 半田 信
13A/13B	21G601 手塚 崇		22G128 田口 幸広		21G583 奥平 幸明	21G611 石渡 洋一	
14A	調整				21G550 木村 宏之		
14B	22G054 平野 馨一						
14C	22P009 鈴木 大地	22G611 米山 明男		22G662 松尾 祐司	22G604 高松 大裕		
15A1	調整		21G084 西脇 芳典		調整		21G647 原田 誠
15A2							
16A	21S2-004 山崎 裕一		22G 22G511 境	21S2-004 山崎 裕一	22G511 境 誠司	22G583	22G552
17A	22Y 21G	21G 21G	21G589 飯塚 雅太		21G 22G 21G 21G	21G011 朝山 健	
18B	22-IB-27 調整		22-IB-12			22-IB-21	
18C	21G677 松石 崇		21G557 渡佐 秀		21G527 中野 智志		
19A/19B	22Y017	22S2-009	22C203	22PF-T0	22MP001 山田 悟史		18S1-001 高橋 嘉夫
20A	22G529 北島 昌史						
20B							
27A	22G633 藤巻 雄規	22G065 本田 充紀				調整	
27B	21G600 永井 規之		21G656 秋山 大輔		調整		
28A/28B	22G652 相馬 清吾						
	E	E	B	E	E	E	E
NE1A	21PF-S001 平野 馨一						
NE3A	調整		調整		21G	全自動測定 22Y002	
NE5C	22G088 鈴木 昭夫						
NE7A	22G018 清浅 智也						
NW2A	調整		22S2-001 木村 正雄		22S2-001 木村 正雄		
NW10A	調整		21T001 藤 龍太郎	22G570 半田 友成	22G670 駒嶋 慎一	22G097 平山 朋子	
NW12A	調整		調整		22G575 CHAVAS		21G612 朝
NW14A	調整		22G021 金澤 知穂			22G133 野澤 俊介	
SPF	21G021 望月 出海		調整			22PF-Q003 AHMED Rez	

	Mon	Tue	Wed	Thu	Fri	Sat	
	10/24	10/25	10/26	10/27	10/28	10/29	10/30
	E	E	B	M	E	E	E
1A	22Y 22C201		22PF-B001 松嶋 暁		21G 22G		
2A/2B	22PF-G	22G135	21G689	22G135	21G689	22G135	21G689
3A	21G565 岩佐 和晃		21G686 中村 将志		21G566 中村 将志		
3B	21S2-003 小澤 健一						
3C	21S2-003 小澤 健一						
4A	22G038 石橋 秀巳					22G126 高橋 嘉夫	
4B2	21G599 植草 秀祐						
4C	22G636 深谷 亮		21G682 花咲 健亮			21G682 花咲 健亮	
5A	22G		21G				21G
6A	21G114 藤嶋 康	22G099 上野 聡			22G010 山本 勝太	21G105 武野 堂之	21G570 竹下 愛樹
6C	22G079 北浦 守		22G573 木村 新治		22G639 中嶋 誠二		
7A	22C2	21G069 藤林 剛	22C206		21G626 遠藤 理		
7C	20S2-001 熊井 玲児						
8A	20S2-001 熊井 玲児		22P003 中西 匠			22P003 中西 匠	
8B	20S2-001 熊井 玲児		20S2-001 熊井 玲児				
9A	22G	21G659	22G579 菅水 康史		22G561 池本 弘之		
9C	22P008 本田 正樹	22G551 高村 和	22G629		22Y014		
10A	21G505 吉朝 朗						
10C	22G667 新井 亮一	22G537 矢野 史朗	22PF-B011 清水 伸		21G569 櫻井 伸一		21G099 末崎 健史
11A	調整		22P012		22G558 高津 浩		22G533 藤川 伸也
11B	22G677 久保田 正人						
11D	22G638 江島 丈雄						
12C	22G	22G546 菅本 久典	22G139 飯倉 大樹		22G082 一瀬 伸之	21G554 高尾 謙一	21G634
13A/13B	21G611 石渡 洋一						
14A	21G550 木村 宏之		21G057 山本 孟			21G057 山本 孟	
14B	22G651 砂口 尚輝						
14C	22PF-G015 亀沢 知夏						
15A1	21G647 原田 誠		22PF-T006 RILLE			22G116 西脇 芳典	
15A2							
16A	21PF-S003 中尾 裕則		22G583	22G552	22G634 伊藤 孝寛		22G123 橋本 雄地
17A	22G 22G	21G 21G	21G 21G	21G 21G	21G 21G	21G 21G	21G 21G
18B	22-IB-21					22-IB-20	
18C	21G527 中野 智志				調整		
19A/19B	22PF-G001 山下 真	22Y028	18S1-00	22Y028	18S1-00	21G592 YUAN Qiu	
20A	22G529 北島 昌史						
20B							
27A	21G042 藤巻 雄規	22G507 中川 清子		調整		21G023 尾崎 裕治	
27B	21G078 岡本 芳浩						
28A/28B	22G665 岩澤 英明		21G101 菅原 雅平		21S2-001 佐藤 孝夫	22G518 清川 健	
	E	E	B	M	E	E	E
NE1A	調整						
NE3A	調整		調整		22G	22Y002	
NE5C	21G003 兼崎 裕樹						
NE7A	22PF-T009 松岡 将宏		22PF-T009 松岡 将宏		22PF-T005 野原 健		22G672 荒川 悦雄
NW2A	22S2-001 木		22Y026	22G059 武市 泰男		22G059 武市 泰男	
NW10A	22G674 藤巻 雄規	21G564 朝倉 清高		21G564 朝倉 清高			
NW12A	21G048 佐々木 裕次		調整		21G670 倉持 昌弘		21G612 朝
NW14A	22G133 野澤 俊介					22PF-G006 深谷 亮	
SPF	22PF-Q003		21G077 前島 尚行				

	Mon	Tue	Wed	Thu	Fri	Sat
	10/31	11/1	11/2	11/3	11/4	11/5
	E	E	B	E	E	E
1A	22G	22G	21G5	21G	22PF-B008	22G
2A/2B	22G094 朝倉 大輔		22G006 清川 貴司			21G603 堀場 弘司
3A	21G610 下村 晋					22G016 若林 裕助
3B			21S2-003 小澤 健一			
3C	21G090 山口 博隆					
4A	22G126 高橋 嘉夫			22G619 松浦 晃洋		
4B2	22G023 堀部 陽一		21G549 ZHANG WENRUI			
4C	21G530 柏木 隆成		22G013 近藤 敏啓			21G056 清水 憲一
5A	21G	22G		21G	21G	22G
6A	21G570 竹下	22G091 中野 寛光	21G524 松原 晋	22G027 松原 晋	22G535 奥野 拓晃	21G684 中原 直也
6C	22G639 中嶋	22G048 林 好一			22G614 北村 尚斗	
7A	22G558 高津 浩	21G626 遠藤 理			21G069 岡林 直	21G626 遠藤 理
7C	22G629 岩住 俊明					
8A	21G632 野上 由夫		20S2-001 熊井 玲児			
8B	20S2-001 熊井 玲児			22G655 客野 暉		22G677 久保田 正
9A	22C204	22PF-T005 UY Ma	22G549 山本 雄	22G670 駒場 健一		22G599 沼子 千弥
9C	22G091 BAL Raju	22PF-T	22G527 奥原 雄	21G017 原田 雅史		21G032 前之園 信也
10A	21G674 門馬 綱一					
10C		21G581 青尾 智哉	21G562 東 照二郎	22PF-B014 秋澤	21G640 平井 光博	
11A				22G050 富永 康史		
11B	21S2-004 山崎 裕一					21G554 中尾 裕則
11D	22G638 江島 文雄					
12C	22G676 野澤 俊介	21G097	21G076 藤永 敏平	21G634	21G682 花咲 徳亮	21G659 伊地知 勉
13A/13B	22G545 細川 伸也		21S2-00	21G613	21S2-00	21S2-00
14A	21G629 幸村 幸由					
14B	22G651 砂口	22G626 安藤 正海			22PF-G002 平野 謙一	
14C	22PF-G019 亀沢 知夏				21G617 安藤 正海	
15A1	21G620 中島 伸夫					
15A2						
16A	22G516 永沼 博	21G691 石井 裕太	22G568 柳原 英人		21S2-004 山崎 裕一	
17A		全自動調整		22Y007		
18B	22-IB-20	22-IB-23			調整	22-IB-22
18C	21G627 武田 圭生	21G004 阿部 洋				
19A/19B	22L002	18S1-00	22L003	調整	22C209	18S1-001 高橋 嘉夫
20A	22G529 北島 昌史					22G072 上野 智朗
20B					21G658 水野 薫	
27A	21G583 奥平 幸司				22G633 藤巻 忠昭	
27B	21G042 横谷 明徳				21G080 岡本 芳浩	
28A/28B	22G518 清川 貴司	22PF-G003	片岡 竜馬	21G552 齋藤 智彦		
NE1A	E	E	B	E	E	E
NE1A	22G110 池田 修悟			22G125 河智 史朗		
NE3A	22Y		調整		全自動調整	
NE5C	21G003 柴崎 裕樹		21G512 坂巻 竜也			
NE7A	22G015 矢野 陽子					22PF-G001 山田 晋
NW2A	21G634 岡本 剛		21G634 岡本 敏		22S2-001 木村 正雄	
NW10A	21G564 朝倉 清高	22G033 末倉 直	22G549 山本 雄	21G688 今岡 享徳		22G126 高橋 嘉夫
NW12A		調整				
NW14A	22PF-G006 深谷 亮	22PF-T007 NGUYI	22PF-G018 野澤 俊介			
SPF	21G077 前島 尚	21G551 花田 貴				

	Mon	Tue	Wed	Thu	Fri	Sat
	11/7	11/8	11/9	11/10	11/11	11/12
	M	E	B	E	E	E
1A				22PF-B012 山田 晋	21G	21G
2A/2B				22G652 相馬 清吾		21G644 北村 尚斗
3A				22G016 若林	20S2-002 中村 智樹	調整
3B						22G551 藤
3C						21G033 枝元
4A				22G619 松浦 晃洋	21G123 栗栖 美菜子	
4B2				21G615 八島 正知		22G014 上原
4C				21G056 清水	22G016 若林 裕助	
5A	22Y	21G	22G	22G	21G	22G
6A	22G607 藤本 文也	21G562 東 照二郎	22G091 中野 寛光	22G112 瀧口 宣明	22G555 藤巻 忠昭	21G049 金子 文典
6C	22G045 八方 直久			21G657 STELLHORN Jens		
7A	21G583 奥平 幸司		21G069 岡林 直	21G583 奥平 幸司		22P002 早山 謙子
7C	22G629 岩住 俊明			21G601 手塚 泰久		
8A	22G551 藤 正輝				22P006 多湖 輝典	
8B	22G677 久保田 正人				21G534 美藤 正樹	
9A	22PF-T005 UY Ma	22G559 高津 浩	21G540 堀口 健史	22G644	22G126	22G584 飯田 薫雄
9C	22G644	22G547 藤代 史	22G095 堀川 浩代	22G528 上原 政智		
10A	21G619 中塚 晃彦					
10C	22G003 新井 崇朗	21G121 藤 直	22G040 岡本 量	22G047 本多 智	21G020 林 神大	22G138 渡部 健一
11A					21G583 奥平 幸司	
11B	21G554 中尾 裕則				21PF-S003 中尾 裕則	
11D						
12C	21T001 福 健太郎	22G108 井口 翔之			21G088 岡林 直	
13A/13B	21S2-00	22Y038	21S2-00	21S2-00	21S2-00	21S2-00
14A	調整			21G127 玉川 徹		調整
14B	21G022 橋 勝				22G122 岡本 博之	
14C	21G617 安藤 正海					
15A1	21G647 原田 誠					22G059 武市 泰男
15A2						
16A	21G	21S2-004 山崎 裕一			22G634 伊藤 孝寛	21S2-004 山崎 裕一
17A				22Y	22G	22G
18B	22-IB-22			22-IB-14		調整
18C	21G545 川村 幸裕					21G6
19A/19B	22C203	調整	22C203	18S1-001 高橋 嘉夫		
20A	調整			22G598 副島 浩一		
20B	21G658 水野 薫					21G090 山田
27A	21G023 高橋 裕樹	21G600 永井 崇之				
27B	22G065 本田 充紀			21G126 山崎 健也	22G632 藤巻 忠昭	21G078 岡本
28A/28B	22G650 小林 正紀			21G141 坂野 昌人		21S2-001 佐
NE1A	M	M	M	M	E	E
NE1A					22G125 河智 史朗	
NE3A					21G	22Y002
NE5C					21G036 園根 ちひろ	
NE7A					22G673 久保 友明	
NW2A					調整	22L004
NW10A					22PF-T005 UY Ma	21G123
NW12A						22G581 藤村 直
NW14A					21G576 佐々木 裕次	
SPF	21G551 花田 貴	21G681 和田 健			21G664 深谷 有喜	

	Mon	Tue	Wed	Thu	Fri	Sat	
	11/14	11/15	11/16	11/17	11/18	11/19	11/20
	E	E	B	M	E	E	E
1A	22PF-B001 飯塚 隆	22G	22Y		22G 21G		
2A/2B	22PF-G016 北村 真一	21G085 湯川 龍	21G085 湯川 龍		21G085 湯川 龍		
3A	22G551 藤 正輝		22G556 佐賀山 基		22G556 佐賀山 基		
3B	21G033 枝元 一之				21G033 枝元 一之		
3C	22Y	22G503 橋 永昭					
4A	21G123 栗栖 美菜子	21G623 橋本 健			22G126 高橋 嘉夫		
4B2	22G014 上原 政智				22G658 籠宮 功		
4C	21G530 柏木 隆成	22PF-G020 石田 茂之			22PF-G020 石田 茂之	21G565 岩佐 和晃	
5A	22G	22Y	21G		21G046 阿野 正樹	21G	
6A	21G570 竹下 友樹	22PF-Q002 宇津木 茂樹			21G520 金子 文俊	21G084 中塚 重樹	調整
6C	22G601 STELLHORN Jens				21G604 手塚 泰久		
7A	22G637 TAACA Kathrina Lois				22G637 TAACA Kathrina Lois	21G069	
7C	21G601 手塚 泰久				21G601 手塚 泰久		
8A	22G109 田端 千敏				22P014 SHARMA Ramender		
8B	21G038 田尻 恭之	21G521 岡野 剛			20S2-001 熊井 玲児		
9A	21G646 佐々木 忠	22G074 籠竹 祐太			21G133 吉原 文郎	21G123	21G091 堀野 敬典
9C	21G073 一柳 真子	21G035 原田 雅史			22G606 福島 潤	21G119	21G1
10A	21G619 中塚 晃彦				21G505 吉朝 朗		
10C	22G137 三宅 浩介	21G089 山口 暲二	21G006 矢野 健二		調整	22G574 桑折 道清	
11A	21G583 真平 幸司				22G599 沼子 千弥		
11B	21PF-S003 中尾 裕剛				21PF-S003 中尾 裕剛		
11D					22G594 星野 鉄哉		
12C	22G126	22G546 香本 久典	21G626		22G053 宮永 崇史		
13A/13B	22G568	21S2-00	21S2-00	21G613	21S2-00	22G568	22G568
14A	調整				22G055 岸本 俊二		
14B					22G577 秋本 晃一		
14C					22G580 松下 昌之助		
15A1		22G645 藤 健太郎	22PF-T006 RILLE				
15A2					調整	22G623 櫻井	
16A	22G568 藤原 真人	21S2-004 山崎 裕	22G568 藤原 真人		21PF-S003 中尾 裕剛	22G553 雨宮 健太	
17A	22G	21G5	21G	22G5	調整		
18B	22-IB-18				22-IB-18	22-IB-31	
18C	21G663 籠 裕之				21G663 籠 裕之		
19A/19B	18S1-001 高橋 嘉夫	22C204			22C204	18S1-001 高橋 嘉夫	22PF-G
20A	調整						
20B	21G090 山口 博隆				21G090 山口 博隆		
27A	21G042 横谷 明徳	22G633 籠 裕之助			21G023 籠 祐助		
27B	21G078 岡本 芳浩					22G117 籠 祐助	
28A/28B	21S2-001 佐藤 宇史				21S2-001 佐藤 宇史		
	E	E	B	E	E	E	E
NE1A	22G125 河野	22G111 北尾 真司					
NE3A	22C201	22Y007			全自動調整	22Y002	
NE5C	21G036 岡根 ちひろ	22G037 淵崎 真弘					
NE7A	22G673 久保 友明				22G653 坪川 祐美子		
NW2A	22C206				22S2-001 木村 正雄		
NW10A	22G030 EMP120	22Y011	22Y016		22P016 大塚 啓祐	22G648 籠 健太	22P009
NW12A	21G048 佐々木 裕	22G592 藤 晃亮			21G670 籠 祐助		
NW14A	22G647 剛包 恭夫	調整			21G653 IHEE Hyotcherl		
SPF	21G664 藤 健	22PF-Q003 AHMED Rezwan				21G681 和田 健	

	Mon	Tue	Wed	Thu	Fri	Sat	
	11/21	11/22	11/23	11/24	11/25	11/26	11/27
	E	E	B	E	E	E	E
1A	調整		22G				
2A/2B	21G085 湯川 龍	22G513 木村 真一			21G	21G644 北村 真一	21G678 中辻 寛
3A	21G093 玉造 博夢						22G114 松
3B	21G033 枝元 一之						
3C					21G108 早稲田 篤		
4A	22G126 高橋 嘉夫						
4B2	22G658 籠宮 功						
4C	21G565 岩佐 和晃			22G136 久保田 正人			
5A	22G	22G		21G	21G	21G	22G
6A	21G573 香永 祥一	22G542 小泉 晴比古			21G517 大平 昭樹	22G087 香本 久典	調整
6C	21G604 手塚 泰久				22G501 坂井 伸行		
7A	21G069	22G637 TAACA Kathrina Lois			21G518 吉田 真明		
7C	22G629 岩佐 俊明				21G130 中島 祐夫		
8A	22G669 下野 聖矢	22G556 佐賀山 基			20S2-001 熊井 玲児		
8B	20S2-001 熊井 玲児	21G542 小林 厚志			20S2-001 熊井 玲児		
9A	21G547 許 健		22G030 EMP120	22G648 籠 健太	22PF-T005 UY MA	21G146 沼子 千弥	
9C	21G117 籠 祐助	22G644	21G553 籠 健太	22G633 末吉 健	22G626	21G653	
10A	21G505 吉朝 朗					21G579 吉朝 朗	
10C		22PF-B011 飯塚 隆	21G139 石毛 亮平	21G030 米澤 真人	22PF-Q002 宇津木 茂樹	21G116 小田 隆	21G005 籠 祐助
11A		22P012			21G146 沼子 千弥		21G595 籠 祐助
11B	21PF-S003						
11D	22G594 星野 鉄哉				22G594 星野 鉄哉		
12C	22Y016	21G646	21G598	21G583	21G129 阿野 正樹	22G081 高岡 昌輝	22G011 久保 友明
13A/13B	21S2-00	21S2-00	21S2-00	21S2-00	21G675 宮崎 秀俊	21S2-00	22Y030
14A	22G055 岸本 俊二				21G624 坂倉 輝俊		
14B	22G577 秋本 晃一	22V001			22G503 橋 永昭		
14C	22G580 松下 昌之助				22PF-G021 龜沢 知夏	22G672 荒川 悦雄	
15A1							
15A2	22G623 櫻井	22G010 山本 啓祐	21G096 中川 健太	21G040 戸田 暲	21G520 金子 文俊	21G103 籠 祐助	
16A	21G691 石井 祐太		21G	22G036 末吉 健	21S2-004 山崎 裕	22G593	22G552
17A	21G589 籠 健太	全自動調整	21G	22G666 籠 健太	22C201	21G	21G6
18B	22-IB-31	22-IB-17					22-IB-15
18C	22G678 平山 庸子	22G073 石井 陽祐			22G617 久米 徹二		
19A/19B	22Y016	22C206	18S1-00	22C206	21G123	22C206	22G587
20A		22PF-T013 北島 昌史			21G607 星野 正光		
20B	21G090 山口 博隆				22G093 加藤 有香子		
27A	21G042 横谷 明徳				22G039 堀 史郎		
27B	22G507 中川 清子	21G078 岡本 芳浩	22G618 松浦 治明		22G071 岩瀬 彰宏		
28A/28B	21S2-001 佐藤 宇史				21G141 坂野 昌人	21S2-001 佐藤 宇史	
	E	E	B	M	E	E	E
NE1A	調整	21G019 小野 重明	22G049		22G049	22G103 大村 彰子	
NE3A		22G	22G051 籠 祐助			22G	22Y002
NE5C	21G512 坂巻 竜也					22L006	22Y035
NE7A	22G653 坪川 祐美子	22G088 鈴木 昭夫				22G088 鈴木 昭夫	
NW2A	22S2-001 木	21C213			調整	22G051 宮永 崇史	
NW10A	21G659 伊地知 雄	22G052 宮永 崇史				21G113 郷次 智	22G569 早田 友志
NW12A		22G127 籠 千尋	21G670 籠		22Y	21G048 佐々木 裕次	
NW14A	21G653 IHEE Hyotcherl					21G653 IHEE Hyotcherl	21G594 KIM
SPF	21G681 和田 健	21G577 高山 あかり				22G615 高山 あかり	

	Mon	Tue	Wed	Thu	Fri	Sat	
	11/28	11/29	11/30	12/1	12/2	12/3	12/4
	E	E	B	M	HB	HB	HB
1A	21G 21G	21G	22PF-B001 松原 真		22G 22G	22G	
2A/2B	21G644 北村 秀歩	21S2-002 細田 成	21G644 北村 秀歩		22PF-G008 田中 真	21G126 小田切 丈	
3A	22G114 松村 武				22G520 中村 剛太		
3B					21G079 櫻井 岳暁		
3C	21G108 早稲田 篤				21G108 早稲田 篤		
4A	22G126 高橋 嘉夫				調整	22G526 宇尾 基弘	
4B2							
4C	22G136 久保 和之	21G596 松平 和之			21G596 松平 和之		
5A		21G 21G	22G 21G		21G 22G	21G528 21G	
6A	22G025 木下 雅也	21G055 庄村 龍人	21G072 福原 学		22G100 日野 和之	調整	21G684 中原 真樹
6C	22G501 坂井 栄次	21G043 伊東 栄次			22C206		
7A	22C206				22G637 21G069 藤林 潤	22G637 TAACA Ka	
7C	21G130 中島 伸夫				21G648 川又 透		
8A	22G066 二瓶 雅之	21G565 岩佐 和晃			21G565 岩佐 和晃		
8B	20S2-001 熊井 玲児				22G655 菅野 暉		
9A	22C204	22G059 宮内 真明	22G559 藤原 浩		22G609 吉田 真明		
9C	21G038 宮内 真明	21G110 坂次 智			22PF-G		
10A	21G579 吉朝 朗				22G505 吉朝 朗		
10C	22G056 今村 比呂	21G102 上原 伸史	22G120 伊藤 弘明		22G047 本多 智	21G115 丸林 弘典	22G020 中沢 寛光
11A	21G595 関 昌				22G629 岩住 俊明		
11B					21G146 沼子 千弥		
11D							
12C	21G 22G609	21G089	21G688	22G078 駒場 健一	22G126 高橋 嘉夫		
13A/13B	21PF-S	21G679	21G679 中辻 寛		22G568	21S2-00	22G568
14A	21G624 坂本 俊二				22G055 岸本 俊二		
14B	22G503 橋 永昭				21G587 島雄 大介		
14C	22G672 荒川 悦雄				21G070 竹谷 敏		
15A1							
15A2		22G535 奥羽 拓真				22G550 真藤 雄	
16A	21S2-004 山崎 裕一	22T002 渡部 勇平			21G691 石井 祐太		
17A	21G 21G612 藤 和	22Y007			22G598 藤本 孝也	21G	
18B	22-IB-15	22-IB-26			22-IB-13		
18C	22G617 久米 友亮	21P014 木村 友亮			21P014 木村 友亮	21G663 熊 裕之	
19A/19B	21C213	18S1-00	21G554	調整	18S1-00	21G554	
20A	21G607 星野 正光				21G652 宮崎 康典		
20B	21G090 山口 博隆						
27A		21G042 渡部 明徳	22G633 藤原 浩郎		21G023 高橋 祐治	22G092 坂口 佳史	
27B	22G065 本田 充紀				21G091 渡部 明徳	22G632 藤原 浩郎	21G078 岡本 大
28A/28B	22G007 菅原 克明				22G007 菅原 克明		
	E	E	B	E	E	E	E
NE1A	21G527 中野 智志			21G557 遊佐 秀	22G049 橋本 浩		
NE3A				22Y		22Y002	
NE5C	21G082 浦川 啓					21G029 大高 雄	
NE7A	21G661 熊 裕之				21G504 小野 重明		
NW2A	調整	22Y032	調整		22G630 白澤 徹郎		
NW10A	22PF-T005 UY Ma	22C204	22PF-T005 UY Ma	22Y011	22G075 池本 弘之	22G648 橋本 孝也	
NW12A		21G	21G053 佐藤 文郎	22G592 藤原 成			
NW14A	21G594 KIM Kyung Hwan				22G041 一柳 光平		
SPF	22G615 高山 あかり				22G087 石田 明		

	Mon	Tue	Wed	Thu	Fri	Sat	
	12/5	12/6	12/7	12/8	12/9	12/10	12/11
	HB	HB	HB	HB	HB	HB	HB
1A	22Y	22G 21G	調整	21G 22C201			22Y
2A/2B	21G126 小田切 丈	21S2-002 細田 成志				21G095 和田 真一	
3A	22G520 中村 剛太	22G551 巖 正輝					
3B	21G079 櫻井 岳暁						
3C	21G108 早稲田 篤						
4A	21G137 松浦 晃洋						
4B2							
4C	22G662 加藤 達也					22G132 道村 真司	
5A	21G 21G		調整	22G643 岸口 弘典		21G	22G 22G523 中
6A	22G555 藤野 裕也	22G027 松原 晋	22G091 戸田 寛樹	21G570 竹下 俊樹	22G112 山口 寛樹	調整	
6C	22C206			21G528 栗林 貴弘			
7A	22G637 TAACA Kathrina Lois						21G069
7C	21G648 川又 透			20S2-001 熊井 玲児			
8A	21G565 岩佐 和晃	21G081 浅野 貴行					
8B	22PF-G012 奥山 大輔	21S2-004 山崎 裕一			21G669 花咲 徳亮		
9A	22PF-T004 RILLE	22G116 西脇 芳典	22G074 堀竹 裕太	22G576 高草 木達			
9C	21G667 藤原 孝子	22G668 下野 聖央	22G527 21G580	22Y011	22G081 BAL Raju	22G106 奥 真樹	
10A	22G505 吉朝 朗	22G624 栗林 貴弘					
10C	22G115 池本 弘之	21G562 東田 二郎	22G537 矢野 史朗	調整	22PF-B017 藤原 孝	22G137 三宅 高介	21G121 熊 潤
11A	22G629 岩住 俊明						
11B		22G081 高岡 昌輝					
11D	22PF-G023 大東 琢治						
12C	21G123 栗栖 美菜	22Y016	21G543 北野 敬典	21G083 加藤 優		22G525 藤原 浩	
13A/13B	21S2-00	21S2-00	21S2-00	21S2-00	21S2-00	21S2-00	21G583 奥平 幸明
14A	22G055 岸本 俊二				22G083 藤本 孝也	22G055 岸本 俊二	
14B	21G587 島雄 大介	22G064 河野 哲朗					
14C	22G124 安田 ひと			22G585 森 浩一			
15A1							
15A2	22G010 山本 謙史	21G571 中曾根 祐介	21G040 戸本 田	21G096 中川 健太	21G135 LI		
16A	21G691 石井 祐太	21G518 吉田 真明	21S2-004 山崎 裕一				
17A	22G	22PF-B019	調整	22Y007	22G05	22G	22Y002
18B	22-IB-28			22-IB-16			22-IB-11
18C	調整	22P004 山ノ井 航平	調整				
19A/19B	22Y017	18S1-00	21PF-S	調整	18S1-00	21PF-S	22C212
20A	21G652 宮崎 康典				22C202	22G636 栗谷 亮	
20B	21G022 橋 勝				22G107 小田切 丈		
27A	22G092 坂口		21G042 渡部 明徳		21G622 関口 智弘		
27B	21G078 岡本 大	22G065 本田 充紀			22G660 中瀬 正彦	21G680 橋本 孝也	
28A/28B	22G007 菅原 克明	21S2-001 藤原 孝	21G141 坂野 隼人	22G652 相馬 清吾			
	STOP	STOP	STOP	STOP	STOP	STOP	STOP
NE1A							
NE3A							
NE5C							
NE7A							
NW2A							
NW10A							
NW12A							
NW14A							
SPF	22G087 石田 明		21G664 栗谷 有喜			22G087 石田	

	Mon	Tue	Wed	Thu	Fri	Sat	
	12/12	12/13	12/14	12/15	12/16	12/17	12/18
	HB	HB	HB	M	M	HB	HB
1A	22Y03	21G 21G	調整		22G 22G 22P 22PF-B008 22G		
2A/2B	21G095 和田 真一				21S2-002 組頭 広志		
3A	22G551 藤正 輝				22G560 増田 卓也		
3B	22PF-T012 間瀬 一彦						
3C	21G108 早稲田 篤				調整	21G090 山口 博隆	
4A	21G137 松清				22G038 石橋 勇巳	22G126 高橋	
4B2	21G599 植草 秀裕				22G554 藤井 孝太郎		
4C	21G530 柏木 隆成				20S2-001 熊井 玲児		
5A	21G	22Y	22G5	調整	21G 21G5	22G	21G 22PF-B015
6A	21G639 森田 剛		21G102 上原 伸光		調整	調整	21G684 中野 直樹
6C	21G528 栗林 貴弘				21G623 徳田 誠		
7A	21G088	22G637 TAACA Kathrina Lois			21G089 調整	22G113 朝倉 大輔	
7C	20S2-001 熊井 玲児				20S2-001 熊井 玲児		
8A	22PF-G012 奥山 大輔		20S2-001 熊井 玲児		20S2-001 熊井 玲児	22G669 下野	
8B	22PF-G005 佐賀山 基	22G556 佐賀山 基			22G556 佐賀山 基		
9A	22G576 高草木 達				22G085 調整	22G085 桐谷 理緒	
9C	21G091 増野 政樹		22G644 青島 真一		21G063 朝倉 博行		
10A	22G624 栗林 貴弘				22G624 栗林 貴弘		
10C	21G089 池口 康道	22PF-B011 清水 伸	21G581 齊藤 智哉		22PF-B020 角田 大	21G006 矢野 健二	
11A	22G020 加藤 貴宏						
11B	22G020 加藤 貴宏						
11D	22G020 加藤 貴宏				22PF-G003 片岡 竜馬		
12C	22Y027	22G082 一國 伸之	21G633 藤井 智		22Y016	21G584 高見 誠一	21G061 中山
13A/13B	22G638	21S2-000	22G638	21S2-000	22G638	21S2-000	22G638
14A	22G055 岸本 俊二				調整	22C213	
14B	22P011 山本 篤史郎				調整	22PF-T001 三木 宏美	
14C	22G585 森 浩一			22G026 矢代 航	22G026 矢代 航		
15A1	21G135 LI X			調整	21G568 櫻井 伸一		
15A2	21G135 LI X			調整	21G568 櫻井 伸一		
16A	22T002 渡谷 昌平	21PF-S003 中尾 裕則			22T002 調整	22G562 兩宮 健太	
17A	21G 21G	22G1	金自臨測定	調整	21G 21G	21G	
18B	22-IB-11		21G529 GIRI Rajee		21G529 GIRI Rajendra Prasad		
18C	22G026 矢代 航				21G677 松石 清人		
19A/19B	22G636 深谷 亮				22S2-001 調整	21PF-S 18S1-000 21PF-S 18S1-000	
20A	22G107 小田切 丈				22G107 小田切 丈		
20B	21G037 小泉 晴比古				21PF-S001 平野 穂一		
27A	21G622 関口 智弘				21G600 表子		
27B	21G560 高島 容子				21G600 表子	調整	21G080 鹿子 寿光
28A/28B	22G652 相馬 清吾				22G598 副島 浩一		
NE1A	STOP	STOP	STOP	STOP	STOP	STOP	STOP
NE3A							
NE5C							
NE7A							
NW2A							
NW10A							
NW12A							
NW14A							
SPF	22G087 石田 明			21G577 高山 あかり			

	Mon	Tue	Wed	Thu	Fri	Sat	
	12/19	12/20	12/21	12/22	12/23	12/24	12/25
	HB	HB	HB	HB	HB	HB	HB
1A	21G 21G	22Y 21G	21G1	調整	22G 21G 22G	22Y 22G 21G 22G	22PF-B001 飯沼 秀
2A/2B	21S2-002 組頭 広志		21G671 朝倉 大輔		22V003	22PF-G017 北村 秀	
3A	22G560 増田 卓也			22G016 若林 裕助			
3B	21G583 奥平 幸司						
3C	21G090 山口 博隆		22G640 鈴木 宏輔				
4A	22G126 高橋 嘉夫		22G619 松浦 晃洋				
4B2	22G554 藤井 孝太郎						
4C	20S2-001 熊井 玲児			22G566 白澤 徹郎			
5A	21G 22G	22G0	22G127 松岡 千尋	調整	21G046 阿野 正典	22G 21G 21G5	22G
6A	22G541 浅岡 定幸		22G100 日野 和志	22G101 奥山 健樹	21G523 木多 智	調整	21G138 中沢 寛亮
6C	21G623 徳田 誠		21G618 杉山 和正				
7A	22G113 朝倉 大輔		21G089 調整	22MP001 山田 悟史		調整	
7C	20S2-001 熊井 玲児						
8A	22G669 下野		22G066 二瓶 雅之	20S2-001 熊井 玲児			
8B	22G556 佐賀山 基						
9A	22G039	21G088	21G043 黒田 真馬	22P015	22G011	22G035 金野 知樹	21G502 宮藤 隆
9C	22G644 青島 真一		21G633	22G649 打越 雄仁	21G115	21G075 奥山 健之	22G629 22G525
10A	21G528 栗林 貴弘						
10C	22Y	調整	22Y	調整	22V006	調整	22G667 新井 亮一
11A	22P001 胡統澤 清文						22G629 岩住 俊明
11B	22P001 胡統澤 清文						
11D	22PF-G003 片岡 竜馬						
12C	21G061 中山	22Y016	22G035 金野 知樹	22G648 藤倉 明子	22Y034	22G581	21G669 花咲 徳亮
13A/13B	22G638	21S2-000	22G638	21S2-000	22G638	21S2-000	22G638
14A	22C213			調整			
14B	22PF-T001 三木 宏美				21G614 西村 龍太郎		
14C	22G026 矢代 航			調整	22G612 米山 明男		
15A1	21G529 吉野 文也			調整	22G531 小川 徳樹		22G008 山本 勝宏
15A2	21G529 吉野 文也			調整	22G531 小川 徳樹		22G008 山本 勝宏
16A	21G	21G501 SINGH Vijay	22G562	22G552	22G552	21G668 芝田 信樹	22G583 22G552 22G583 22G552
17A	21G589 佐藤 孝太	金自臨測定	調整	22Y007	22C201	21G 21G5	21G 21G011 藤山 21G 調整
18B	調整 22-IB-25			22-IB-30			
18C	21G677 松石 清人		22P010 藤岡 友治		21G527 中野 智志		
19A/19B	21C213	18S1-000	21C213	18S1-000	21PF-S003 中尾 裕	22G121	18S1-000
20A	22PF-T013 北島 昌史						
20B	21PF-S001 平野 穂一		22PF-G024 柴崎 裕樹				
27A	調整	21G027 富田 雅典		21G042 櫻井 明徳	22G507 中川 寿子	21G042 櫻井 明徳	
27B	21G539 鈴木 雅樹		22G117 櫻井 明徳	21G027 富田 雅典	21G042 櫻井 明徳		
28A/28B	22G598 副島 浩一		21G141 坂野 昌人		22G605 佐藤 宇史		
NE1A	STOP	STOP	STOP	STOP	STOP	STOP	STOP
NE3A							
NE5C							
NE7A							
NW2A							
NW10A							
NW12A							
NW14A							
SPF	21G021 望月 出海			21G681 和田 健			