

放射光共同利用実験審査委員会速報

放射光実験施設運営部門 君島堅一，北島義典

2024年7月12日（金）に、第63回放射光共同利用実験審査委員会（PF-PAC）全体会議が、オンライン会議形式で開催され、課題審査と放射光実験施設報告やPF-PAC制度の改正など実験施設運営に関する重要事項の報告と協議が行われました。

1. 課題審査

2024年5月10日に締め切られた2024年度後期共同利用実験課題公募には、S2型1件、G型158件、T型1件の実験課題申請がありました。審査の結果として、G型138件、T型1件が採択、S2型1件、G型13件が条件付き採択、G型7件が不採択となりました。採択課題は表に示す通りで、博士後期課程相当の大学院生を実験責任者とする課題も3件含まれています。

不採択となった課題としては、第4分科ビームラインを利用するにも関わらず「結晶準備状況」シートが添付されていないものが3件ありました。

条件付き採択課題は、申請者からの補足説明に関してPF-PAC委員長の判断により条件が解除されてから実施可能となります。条件としては、安全に関する記述不十分が多くあります。申請書のV欄（試料名、試料および実験法に関する安全性に対する記述、対策）には、課題で対象とする全ての試料の名前と、実験を安全に行うことができるかと納得させるような記述を心がけていただくよう、お願いします。今回は、実験課題名が包括的であるということで具体的なものに改めるように条件が付いたものも複数ありました。課題名は成果が論文になった時のタイトルをイメージして具体的なものとして下さい。

また、放射光利用を含む物構研マルチプローブ課題（スタンダードタイプ）1件の審査も行われ、放射光利用に関しては条件付き採択と判断されました。

2. 報告事項（抜粋）

- 放射光実験施設報告（五十嵐実験施設長）

PF-HLS計画（フォトンファクトリー計画推進委員会の開催予定）、BL-12A及びBL-11の建設・立ち上げの現状、2024年度の運転計画、旅費辞退の状況、インドビームラインの協定延長、課題審査システムの改修の予定などについて報告がありました。

- 前回委員会以降に審査されたP型課題
- PF課題実施状況（2023年度第3期、2024年度第1期）
P型課題3件が採択されたことが報告されました。
- ユーザーグループ運営ステーションについて

3. 協議・審議事項（抜粋）

- 2024年度後期PF研究会

以下の3件の研究会が採択されました。

放射光化学でのDX：ベイズ計測とパーシステントホモロジーによる位相データ解析

提案代表者：木村正雄，岡田真人，水牧仁一郎

放射光顕微分光が切り拓く材料研究のフロンティア

提案代表者：吉信淳，佐藤宇史，小澤健一，山下翔平

放射光2ビーム利用と広波長域実験が切り拓く学術フロンティア

提案代表者：近藤寛，解良聡，島田賢也，原田悠久，五十嵐教之

- マルチプローブ共同利用実験課題に関する申し合わせの改正について

スタンダードタイプの審査の簡略化について申し合わせを改正することが承認されました。

- 開発研究多機能ビームラインの運用制度について

開発研究多機能ビームライン（BL-11）の運用制度に関してPF内の検討WGからの提案の改訂が報告され、意見交換しました。

- 審査基準改定への対応状況について

前期委員会で決定済みの課題審査基準の改定に応じた審査システムの改修などについて報告・了承されました（次回のG型課題の審査から新しい基準が適用されます）。

- 課題申請書の改訂について

課題申請書の書式の改訂について意見交換しました。

- レフェリーからPAC委員長へのコメントについて

今回の審査に当たったレフェリーからPAC委員長宛のコメント（PFの特長である長期での課題遂行と短期で成果を挙げるビーム利用などについて）について意見交換しました。

- その他

次回への継続協議事項として「開発研究多機能ビームラインの運用制度」「学部学生の共同利用実験参加」「旅費の公平な配分」「課題申請書の改訂」などの課題が説明されました。

- 次回PF-PAC全体会議は2024年9月の開催を予定しています。

2024 年度後期放射光共同利用実験採択課題一覧

課題名等は申請時のものです。*印は条件付き採択課題

課題番号	課 題 名	所属	実験責任者	ビームライン
S2型				
2024S2-003*	放射光可視化に立脚した透明モットメモリの開発	東北大学	組頭 広志	28A/B, 2A/B
T型				
2024T004	マルチモーダル・オペランド実験システムの開発と Ru 表面上CO ₂ メタン化反応の微視的研究	東京大学	村野 由羽	13A/B
G型 第1分科				
2024G506	Electronic and Magnetic Properties of AB ₂ O ₄ -type spinel oxides	Central University of South Bihar, INDIA	Vijay Raj SINGH	16A
2024G507	カイラル4d/5d遷移金属化合物の電子相関とトポロジカル物性	早稲田大学	溝川 貴司	28A/B, 2A/B
2024G517	鉄フタロシアニンポリマーのエネルギバンド構造の直接観測	東京理科大学	金井 要	28A/B
2024G529	Investigation of termination dependent band structure of misfit compounds	Southern University of Science and Technology, CHINA	CHAOYU CHEN	28A/B
2024G530	XPS, XAFSによる福島第一原子力発電所廃炉廃棄物のSPS固化体構成元素、固化元素の電子状態解析	東京工業大学	中瀬 正彦	27A, 27B
2024G535	光電子分光による隣接原子の直接決定法の開発	KEK物構研	小澤 健一	13A/B, 3B, 2A/B
2024G536	Au(111)の薄膜化を施したmelamine/Au/micaのラシュバ効果の増大の観測	東京理科大学	馬上 怜奈	28A/B, 13A/B
2024G544	単原子層重い電子系のキャリア密度制御による量子臨界性	大阪大学	木村 真一	2A/B
2024G545	星間塵上での光学異性体過剰発現機構の解明	新潟大学	副島 浩一	20A, 28A/B
2024G554	放射光を用いたCold Electron Collision 微分断面積測定法の開発	東京工業大学	北島 昌史	20A
2024G558	最先端三次元半導体薄膜材料におけるARPESを用いた電子状態解析	東京大学	小林 正起	28A/B, 13A/B
2024G565	フェリ磁性ホイスラー合金の元素選択的磁気ダイナミクス解析	量研機構	上野 哲朗	16A, 19A/B
2024G568	顕微ARPESとデータ駆動アプローチで解明する強相関物性の鍵因子	量研機構	岩澤 英明	28A/B
2024G573	二次元原子層状結晶上に有機半導体分子結晶層を積層させた高秩序ファンデルワールス界面の電子構造探索	東京理科大学	中山 泰生	13A/B
2024G575	EUVミラーの開発	日本真空光学株式会社	園田 宙志	12A
2024G576	巨大ゼーベック係数を示すP3HTのドーパ状態解析	東京農工大学	遠藤 理	7A, 9A, 12A
2024G577	RbMnFe(CN) ₆ を始めとするプルシアンブルー類似体の電子状態研究	大阪公立大学	岩住 俊明	7A, 7C, 12C
2024G578	酸化チタン薄膜の局所構造	横浜国立大学	関谷 隆夫	12A
2024G580*	高分子材料への軟X線照射によるエネルギー付与	東京都立産業技術研究センター	中川 清子	27A, 27B
2024G588	極端軟X線オペランドXASの高度化とエネルギー触媒への応用	慶應義塾大学	近藤 寛	13A/B
2024G591	軟X線発光分光によるリチウムイオン電池電極材料の価電子帯の研究	産総研	朝倉 大輔	16A, 13A/B, 2A/B
2024G593	雰囲気制御X線光電子分光による酸化物表面における水素の活性化とスピルオーバーの研究	慶應義塾大学	近藤 寛	13A/B
2024G594	軟X線吸収分光による有機化合物データベース構築とデータマイニング	和歌山大学	吉田 健文	7A
2024G615*	共鳴X線散乱による光誘起電気磁気効果の研究	東北大学	石井 祐太	4C, 16A, 3A, 19A/B
2024G616	軟X線深さ分解吸収分光法を用いたステンレスの腐食過程の擬その場観察	KEK物構研	雨宮 健太	16A
2024G618	蛍光収量波長分散XASによるZn/Cu触媒表面におけるCO ₂ 還元反応のリアルタイム観察	KEK物構研	雨宮 健太	16A
2024G620	時間分解共鳴軟X線散乱による非平衡マルチフェロイック結合ダイナミクスの研究	東京大学	深谷 亮	16A, 19A/B
2024G621	Developing catalyst layers for electrochemical energy conversion devices through ex-situ STXM	University of Toronto	Aimy Bazylak	19A/B
2024G625	STXMによる未分類炭素質コンドライトの分析:太陽系有機物の多様性と普遍性を探る	東京工業大学	発生川 陽子	19A/B
2024G626	新原理モットトランジスタ実現のための強相関量子化状態のエネルギー制御の研究	東北大学	神田 龍彦	2A/B
2024G630	X線吸収・散乱分光による異方的スピン分裂型交代磁性体の微視的起源解明	物材機構	山崎 裕一	8A, 16A, 3A, 19A/B
2024G635*	高エネルギーイオン照射を利用した量子ナノ構造形成過程のXAFSによる観察	量研機構	圓谷 志郎	27A
2024G640	深さ分解X線磁気円二色性と深さ分解X線磁気線二色性を組み合わせた新規界面マルチフェロイックスの解明	東北大学	永沼 博	16A
2024G643*	In-operando XAS/STXM investigation of iron sulfide precipitates in microfluid reactors.	Tokyo Institute of Technology	Carlos Felipe GARIBELLO RUBIANO	15A1, 19A/B

2024G650*	炭素貯留を担う土壌サブミクロ団粒内の有機-無機相互作用の解明	筑波大学	浅野 眞希	19A/B
2024G652*	青色のマンガン添加アバタイトの発色メカニズムのXAFSによる研究	千葉大学	沼子 千弥	9A, 12A, 12C
2024G656	強相関酸化物多層膜の自立化による電子・構造相転移制御	東北大学	志賀 大亮	2A/B
2024G659*	Peierls vs Mott in VO ₂	Universite Paris-Sud 11 FRANCE	Andres F. SANTANDER -SYRO	2A/B

G型 第2分科

2024G501	無機ナノメッシュの結晶構造解析	物材機構	坂井 伸行	6C
2024G504	イオン液体の準平衡相転移と分子鎖ネットワーク構造	防衛大学校	阿部 洋	8B, 14A
2024G505*	熊本白金鉱床産のRu・Rh固溶体鉱物の結晶構造と局所構造	熊本大学	吉朝 朗	9A, 10A, NW10A
2024G512	ホウ酸塩の結晶構造多様性の発生メカニズム	筑波大学	興野 純	8B
2024G525	X線照射で価数変化したサマリウムイオンの価数選択蛍光X線ホログラフィー	山形大学	北浦 守	6C
2024G532	アルカンカーボンナノチューブ複合体におけるアルカン分子配列構造の研究	神奈川大学	客野 遥	8A, 8B
2024G543	Sr含有鉱物の構造決定	京都大学	三宅 亮	4B2, 10A
2024G552	三方晶Gd(Ni,Co) ₃ Ga ₉ とYb(Ni,Ti) ₃ Al ₉ におけるキララらせん磁気秩序の制御	名古屋工業大学	中村 翔太	3A
2024G553	放射光異常散乱法を活用した四面銅鉱やカルプカ鉱中の元素分布の解明	東北大学	栗林 貴弘	10A
2024G555	酸ハロゲン化物新規イオン伝導体の高分解能X線回折データに基づく結晶構造解析	東京工業大学	藤井 孝太郎	4B2
2024G577	RbMnFe(CN) ₆ を始めとするプルシアンブルー類似体の電子状態研究	大阪公立大学	岩住 俊明	7A, 7C, 12C
2024G595	RFeAs _{1-x} P _x O (R=Pr and Nd) におけるP置換に伴う磁気・結晶構造変化の解明	兵庫県立大学	宮坂 茂樹	8B
2024G597	蛍光X線ホログラフィーによるアクセプタ添加BaTiO ₃ の局所構造解析	名古屋工業大学	林 好一	6C
2024G598	強誘電体BiFeO ₃ 薄膜ドーピングされたSm近傍の局所構造解析	兵庫県立大学	中嶋 誠二	6C
2024G610	ランタノイドイオン-RNAモノマー錯体の結晶構造解析	埼玉大学	半田 友衣子	8A
2024G613	フラストレート格子上の磁性金属における磁気構造	理化学研究所	村山 陽奈子	4C, 3A
2024G614	蛍光X線ホログラフィーによるEuドーピング(K, Na)NbO ₃ の局所構造解析:Eu誘起発光特性の解明	名古屋工業大学	木村 耕治	6C
2024G615*	共鳴X線散乱による光誘起電気磁気効果の研究	東北大学	石井 祐太	4C, 16A, 3A, 19A/B
2024G630	X線吸収・散乱分光による異方的スピン分裂型交代磁性体の微視的起源解明	物材機構	山崎 裕一	8A, 16A, 3A, 19A/B
2024G642	テトラヘドライトの高圧下単結晶X線回折測定	東北大学	山根 峻	10A

G型 第3分科

2024G505*	熊本白金鉱床産のRu・Rh固溶体鉱物の結晶構造と局所構造	熊本大学	吉朝 朗	9A, 10A, NW10A
2024G515	オペランドXAFS分析による金属薄膜ガスセンサの作用原理の解明	東京大学	豊島 遼	9C
2024G519	Ln _{n+1} Ni _n O _{3n+1} (Ln:ランタノイド)の元素置換に伴う局所構造変化のXAFS解析	横浜国立大学	宮武 知範	9C
2024G530	XPS, XAFSによる福島第一原子力発電所廃炉廃棄物のSPS固化体構成元素、固化元素の電子状態解析	東京工業大学	中瀬 正彦	27A, 27B
2024G539	ケイ酸塩ガラス中に含まれるSiO ₂ 量と鉄元素の局所構造の圧力変化の解明	兵庫県立大学	小澤 佳祐	4A
2024G551	遷移金属ダイカルコゲナイド層間化合物における3d電子状態の解明	東京大学	高木 里奈	9A
2024G560	全固体電池開発に向けた全反射蛍光XAFS法を用いた電極活物質/固体電解質界面評価	物材機構	市原 文彦	9A, 12C, NW10A
2024G561	カルコゲン,白金元素ドーピング黒リンのドーパント周りの局所構造解析	徳島大学	野口 直樹	9A, 9C, NW10A
2024G563	in situ XAFSによる高分散Ru/ZrO ₂ のベンジルアルコール酸化反応における構造と反応解析	工学院大学	奥村 和	NW10A
2024G564	月高地斜長岩の酸化還元状態から探る月の水の起源	東京大学	三河内 岳	4A
2024G566	Study of structures of Fe inclusion in ZnO microrod defects using X-ray absorption	University of the Philippines - Diliman	Roland Villano Sarmago	9A
2024G571	カーボンナノチューブに包摂されたカルコゲン鎖の形状、共有結合、Peierls転移	富山大学	池本 弘之	9A, 12C, NW10A
2024G572	微量スズドーピングシリカガラスの局所構造の解析	物材機構	瀬川 浩代	9A, NW10A
2024G576	巨大ゼーベック係数を示すP3HTのドーピング状態解析	東京農工大学	遠藤 理	7A, 9A, 12A
2024G577	RbMnFe(CN) ₆ を始めとするプルシアンブルー類似体の電子状態研究	大阪公立大学	岩住 俊明	7A, 7C, 12C
2024G579	アルミン酸塩蛍光体中で深赤色～近赤外光を発する3d遷移金属イオンの配位環境および酸化数の解明	山形大学	松嶋 雄太	9A
2024G580*	高分子材料への軟X線照射によるエネルギー付与	東京都立産業技術 研究センター	中川 清子	27A, 27B
2024G592	In-situ monitoring the behavior of metal atoms in the MnO@MXene framework for Zinc-ion batteries	Synchrotron Light Research Institute, THAILAND	PINIT Kidkhunthod	9C, 12C

2024G600	Gd, Zn共ドーブMn-Zn ferrite系ナノ微粒子における金属原子の配位特性と局所構造解析	横浜国立大学	一柳 優子	9C
2024G601	希薄磁性半導体ZnOナノ微粒子へのCeドーブ効果と局所構造解析	横浜国立大学	一柳 優子	9C
2024G607	in situ XAFSによるヒドリド含有酸化物電極触媒の電気化学的CO ₂ 還元反応の追跡	KEK物構研	野澤 俊介	9A, 9C, 12C
2024G608	水蒸気共存下加熱後試料中に含有する模擬核種の化学的存在状態解明	東京都市大学	松浦 治明	27B
2024G612	淡水真珠の結晶相における微量マンガンのゾーニングに関する研究	東京電機大学	保倉 明子	9A, NW10A, 15A1, 4A
2024G624	農作物におけるカルシウム欠乏症の発症原因の解明	KEK物構研	大下 宏美	9A, 15A1
2024G627	リン酸エステル配位高分子の結晶構造転移を引き起こすランタノイドイオンの配位構造変化のXAFS解析	埼玉大学	半田 友衣子	12C
2024G629	Eu ³⁺ 添加蛍光体におけるホールイオン化の証明	北陸先端科学技術大学院大学	上田 純平	9A
2024G631	X線吸収分光法による固液界面における酸素発生電極触媒表面の局所構造解析	KEK物構研	阪田 薫徳	9A, 9C
2024G634	ジオポリマーによるオキソアニオン金属の固定化機構の解明	京都大学	高岡 昌輝	12C
2024G637	ユークライト隕石中斜長石の鉄価数比から考察する小惑星ベスタの地殻形成	千葉工業大学	佐竹 渉	4A
2024G638	CO ₂ 光還元反応下において助触媒金属に起こる化学状態変化のオペランドXAFSによる追跡	KEK物構研	野澤 俊介	NW10A
2024G643*	In-operando XAS/STXM investigation of iron sulfide precipitates in microfluid reactors.	Tokyo Institute of Technology	Carlos Felipe GARIBELLO RUBIANO	15A1, 19A/B
2024G645	結晶性を持った微細科学捜査試料の鑑別法の開発	高知大学	西脇 芳典	9A, 15A1
2024G647	水電解用2種金属酸化物触媒の活性構造を3次元可視化するオペランドXAS/理論解析	山口大学	吉田 真明	9A
2024G652*	青色のマンガ添加アパタイトの発色メカニズムのXAFSによる研究	千葉大学	沼子 千弥	9A, 12A, 12C
2024G654	光や電気エネルギーを利用した分子変換のための触媒材料のXAFS分析	京都大学	山本 旭	9A, NW10A
2024G655*	ゼオライト細孔空間内に固定化させたハイドロタルサイト由来金属触媒の局所構造解析	東京工業大学	多湖 輝興	9C

G型 第4分科

2024G502	食虫植物キチナーゼのX線結晶構造解析	東海大学	米田 一成	5A
2024G503	ペプチドグリカン生合成に関わる新奇エビメラゼMurLのX線結晶構造解析	富山大学	森田 洋行	1A
2024G508	Fe-S-Oクラスター含有金属酵素による一酸化窒素還元の構造基盤の解明	埼玉大学	藤城 貴史	1A, 5A, 17A, NE3A
2024G509	AMPD複合体の結晶構造解析	長崎大学	海野 英昭	5A, 17A, NE3A, NW12A
2024G511	病原性細菌細胞壁で働く線毛および細胞壁分解酵素のX線結晶解析	香川大学	神島 成弘	5A
2024G514	キネシンCENP-Eとその阻害剤との複合体の構造決定	東京理科大学	横山 英志	1A, 17A
2024G516	新規なβ-1,2-グルカン関連糖鎖の合成に関わる酵素群の反応機構と生成物特異性を発揮する機構の解明	東京理科大学	中島 将博	5A, NW12A
2024G518	土壌細菌由来亜硝酸還元酵素のX線結晶構造解析	農業・食品産業技術総合研究機構	坪 ゆき枝	1A, 17A
2024G521	感染症治療薬の開発に向けたウイルスRNaseH部位と阻害化合物の共結晶構造解析	千葉大学	星野 忠次	17A
2024G522	中性pHにตอบสนองして蛍光性を示すタンパク質SEPおよび変異体の構造基盤	産総研	西尾 天志	1A
2024G523	膵がん治療を目指した AURK 阻害剤の開発	横浜国立大学	小沼 剛	1A, 17A
2024G527	新規フォールドおよび機能領域を持つde novoタンパク質の結晶構造解析	東京大学	伏信 進矢	1A, 5A, 17A, NW12A
2024G528	非対称性配位子から成る新規MOFを用いた中分子医薬品候補化合物の構造解析	東京工業大学	和田 雄貴	5A
2024G538	疾病関連マイクロRNAと低分子リガンド複合体の立体構造解析	上智大学	近藤 次郎	17A
2024G540	人工酵素を志向した分子ケージの構築と生理活性物質内包に基づく空間機能開拓	東京工業大学	山科 雅裕	5A
2024G541	3回対称性を有するキラル大環状ナノカーボン分子の単結晶X線構造解析	東京大学	福永 隼也	17A
2024G548	生体イメージング技術に係るタンパク質の構造生物学的研究	宇宙航空研究開発機構	木平 清人	1A, 5A, 17A
2024G549	進化分子工学で創出した人工タンパク質の構造基盤	産総研	渡邊 秀樹	5A
2024G550	ブラスチステロイドシグナル伝達因子の葉緑体発達制御機構の解析	京都大学	宮川 拓也	1A, NE3A
2024G559	ピロリン酸依存性リン酸化酵素の結晶構造解析	大阪医科薬科大学	藤橋 雅宏	1A, NE3A
2024G583	様々なπ共役骨格を導入した導電性多孔質結晶の開発と構造解析	名古屋大学	井口 弘章	5A, 17A
2024G589	リボソーム不活性化タンパク質と新規阻害剤との相互作用解析2	東邦大学	後藤 勝	5A
2024G596	創薬標的タンパク質に対する共有結合型および蛍光分子型新規生物活性化合物の相互作用解析	昭和薬科大学	石田 寛明	5A, NW12A
2024G599	小分子変換反応を駆動する金属錯体ならびにその集積体の構造決定	東京工業大学	近藤 美欧	5A
2024G609	特異的人工分子ペプチド化合物と標的タンパク質の複合体のX線結晶構造解析	信州大学	新井 亮一	1A, 5A, 17A, NW12A
2024G611	Fluoroacetate dehalogenaseの構造解析による有機フッ素化合物の分解機構解明	東京大学	野尻 秀昭	1A, 5A, 17A

2024G633	デングウイルスRNAポリメラーゼを標的とした阻害剤開発	北海道大学	喜多 俊介	1A, 17A
2024G639	植物と植物病原菌のインターフェースで機能する糖質関連酵素の構造と機能	近畿大学	大沼 貴之	1A, 5A, 17A
2024G649	タンパク質結晶構造解析ビームラインにおけるIn-situ測定の全自動化	東北大学	山田 悠介	17A

G型 第5分科

2024G524	温度変化に応答した形状記憶機能を有する液晶エラストマーのナノ構造変化のX線散乱によるその場解析	京都工芸繊維大学	櫻井 伸一	15A2
2024G533*	ブロック共重合体が単層~4層の拘束空間内で形成するマイクロドメインの配列と配向のGISAXSによる研究	京都工芸繊維大学	櫻井 伸一	6A
2024G537	USAXS/SAXSハイブリッド撮像による合成繊維のフィブリル状構造調査	信州大学	富澤 錬	15A2
2024G542	超分子ナノチューブ-金属ナノ粒子ハイブリッド構造の解析	千葉大学	矢貝 史樹	10C
2024G567	人工甘味料スクラロースの免疫抑制機構の解明を目指すスクラロース添加による脂質膜構造変化の研究	群馬大学	高橋 浩	6A, 10C
2024G570	リン脂質二分子膜と界面活性剤ミセル複合体に保護された金属ナノ粒子の形成過程のSAXS解析	奈良女子大学	原田 雅史	6A
2024G574	ポリイオンコンプレックスのタンパク質様液液相分離の時分割X線小角散乱法による研究	九州大学	安中 雅彦	10C
2024G587	垂直配向シリンダー型マイクロ相分離薄膜における機能性分子の高密度集積構造の解明	京都工芸繊維大学	浅岡 定幸	15A2
2024G602	時分割SAXS測定による脂質ナノ粒子の構造変化過程の解明	北海道大学	真栄城 正寿	15A2
2024G604	老齢と若齢の皮膚の構造特性の解明研究	関西学院大学	中沢 寛光	10C
2024G605	皮膚角層バリア機能に対する親水性を有するセラミド分子の作用解析	関西学院大学	中沢 寛光	6A
2024G622	ランタニド錯体からなる多彩な超分子球アレイの作製と形成メカニズムの解明	千葉大学	桑折 道済	10C
2024G623	両親媒性星型高分子Tetronicの形成するハイブリッド型ポリロタキサンの構造解析	九州大学	安中 雅彦	10C
2024G628	斜入射X線散乱法による糖鎖含有ハイブリッド材料薄膜の特異的ナノ構造の解析	北海道大学	磯野 拓也	6A, 10C
2024G646	敏感肌の角層構造特性の解析とその改善手法の開発	関西学院大学	中沢 寛光	10C
2024G648	硫黄K吸収端ASAXS法による加硫ゴム中の酸化亜鉛の周囲構造の評価	京都大学	澤田 諭	15A2
2024G657	深層学習プログラムを利用した人工タンパク質複合体の設計開発およびX線溶液散乱解析	信州大学	新井 亮一	10C

G型 第6分科

2024G513	圧力負荷による無機蛍光材料のバンドギャップおよび蛍光変化の観測	大阪大学	山ノ井 航平	18C
2024G520	次世代パワーデバイスにおけるキラー欠陥のオペランド観察	三重大学	姚 永昭	14B, 3C
2024G531	窒化ガリウム結晶のX線トポグラフィ法による結晶評価	日本女子大学	秋本 晃一	14B
2024G534*	高温高压下における鎖状飽和炭化水素の化学反応に対するカンラン石の影響	北海道大学	篠崎 彩子	18C
2024G546*	放射光冠動脈造影を用いた冠微小血管閉塞・狭窄の可視化	筑波技術大学	松下 昌之助	14C
2024G547*	放射光血管造影を用いた腎内全動脈系および接続糸球体の可視化と機能計測	筑波技術大学	松下 昌之助	14C
2024G556	電気化学的CO ₂ 回収・変換デバイス動作中のイオン輸送挙動のオペランド計測	株式会社 日立製作所	高松 大郊	14B, 14C
2024G581	高压XRD実験によるアルカリ14族化合物の物性解明	岐阜大学	久米 徹二	18C
2024G582	生体組織内の細胞核分布を描出するためのX線回折波2重撮影法の開発	名古屋大学	砂口 尚輝	14B
2024G584	低温灌流下におけるX線位相コントラスト法を用いた肝小葉内微小循環の可視化	茨城県立医療大学	森 浩一	14C
2024G585	位相X線CTの高度化とマウス・アトラスの作成	九州シンクロトロン光研究センター	米山 明男	14C
2024G586	リニアアレイ型APDを用いたns時分割トポグラフィによる熱伝搬計測法の開発	九州シンクロトロン光研究センター	米山 明男	14C
2024G590	Visualizing solvent-dependent reaction pathways of tungsten hexacarbonyl using multi-wavelength X-ray scattering and X-ray absorption spectroscopy	Daegu Gyeongbuk Institute of Science & Technology, KOREA	Jong Goo KIM	NW14A
2024G606	白色共鳴X線磁気回折法による強磁性金属間化合物の磁気効果増大メカニズムの解明	群馬大学	鈴木 宏輔	3C
2024G617	電荷積分型SOIピクセル検出器の応用利用へ向けた性能評価	滋賀大学	三井 真吾	14B
2024G619	X線位相コントラストイメージングを用いたヒト血管病変組織の可視化	東北大学	権田 幸祐	14C
2024G632	温度制御環境下でのX線干渉法を用いたX線サーモグラフィ測定	産総研	竹谷 敏	14C
2024G641	Revealing the Mechanism of Carbon-Halogen Bond Activation by [Au ₂ (dppm) ₂]Cl ₂ Photocatalyst Using Time-Resolved X-ray Solution Scattering.	Pohang University of Science and Technology, KOREA	Kyung Hwan KIM	NW14A
2024G644	リングウッダイトとブリッジマナイトの加水軟化に関する実験的研究	九州大学	後藤 佑太	NE7A
2024G651	マントル遷移層圧力下におけるポストアンチゴライト反応と脱水脆性化	九州大学	久保 友明	NE7A
2024G658	位相コントラストX線イメージング法による食品の凍結・解凍過程の内部構造の可視化	西九州大学	安田 みどり	14C

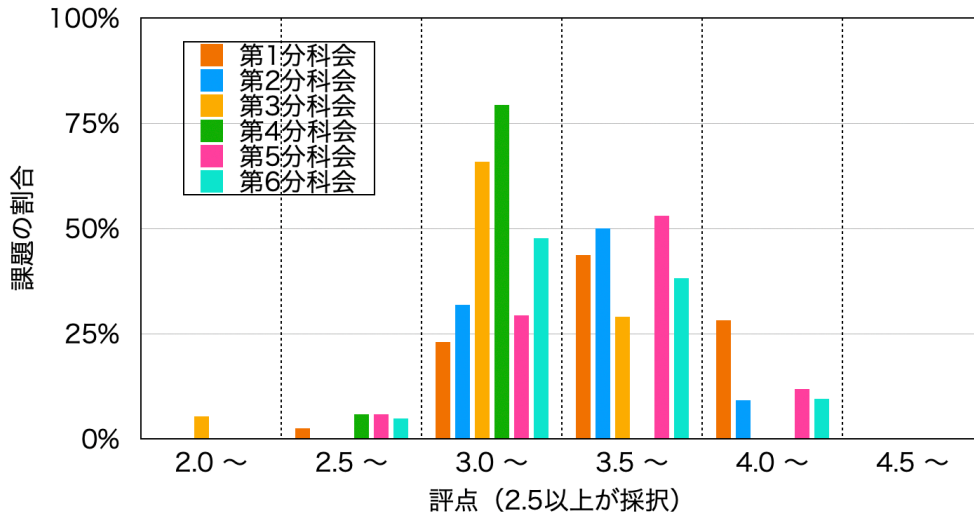
新たに採択となったP型課題

課題番号	課題名	所属	実験責任者	チームライン
第1分科				
2023P013	磁性多層構造におけるスクリミオンの構造観察	名古屋大学	水口 将輝	19A/B
2024P002	酸化物半導体スピントロニクス磁気状態の精密解析: X線磁気円二色性を用いたアプローチ	茨城工業高等専門学校	片岡 隆史	16A
2024P003	In situ observation of coordination structure of magnesium ions during the CPEB3 ribozyme catalytic process	Hefei Institutes of Physical Science, CAS CHINA	王 玉娟	13A/B
第2分科				
2023P012	A cofacial porphyrin dimer generated by synergistic ion binding	Nihon University College of Science and Technology	Otsuki Joe	8A
第3分科				
2023P010	固相エピタキシャル成長時における磁性ガーネット薄膜の局所構造解析	日本大学	芦澤 好人	9A
2023P011	不純物添加フェリ磁性体Mn ₄ N薄膜の局所構造解析	筑波大学	末益 崇	9A
2024P001	Investigating the Formation Mechanism of Ultra-High Loading (>50%) Single Atom Materials on MoS ₂ Using Cryostat AR-NW10A XAS	University of Canterbury, NEW ZEALAND	WU Chang	NW10A
第5分科				
2023P009	X線散乱を用いたアモルファス材料のナノスケールからメソスケールまでの構造解析	産業技術総合研究所	正井 博和	10C
2023P014	Characterization of carbon nanoarchitectures derived from lignin with well-defined pore network structure	Forestry and Forest Products Research Institute Center for Advanced Materials	Szabo Laszlo	15A2

新たに採択となったマルチプローブ課題

課題番号	課題名	所属	実験責任者	チームライン
スタンダードタイプ				
2024MP-S002*	(Zr,Hf)(W,Mo) ₂ O ₈ 固溶体の負の熱膨張の際の結晶構造変化	東京理科大学	高木 壮大	8A, 4B2, 9C, 12C

2024年度後期G型課題評点分布 (分科会別)



第 172 回 物質構造科学研究所運営会議議事次第

日時：2024 年 5 月 21 日（火） 10:00～
場所：高エネルギー加速器研究機構 管理棟大会議室＋
ウェブ（Zoom）併用

- 【1】 所長開会挨拶
委員紹介
議長、副議長の選出について
- 【2】 第 170・171 回議事要録の確認について
- 【3】 審議
 - (1) 教員公募（物構研・准教授 1 名・放射光二系・構造生物学研究部門）
 - (2) 教員公募（物構研・教授 1 名・放射光実験・基盤技術部門（部門長））
 - (3) 教員公募（物構研・教授 1 名・放射光実験・測定装置部門（部門長））
 - (4) 教員公募（物構研・教授 1 名・放射光実験・測定装置部門（生命関連 BL））
 - (5) ミュオン共同利用実験審査委員会委員の変更について
 - (6) 教員人事（物構研 23-6・准教授 1 名・放射光一系）
 - (7) 特定有期雇用職員の雇用計画について（物構研（ミュオン）・特定人事・特別助教 1 名）
- 【4】 報告
 - (1) 人事異動
 - (2) 博士研究員等の選考結果について
 - (3) 研究員の選考結果について
 - (4) 2024 年度前期放射光共同利用実験課題審査結果について（条件解除等）
 - (5) 2023 年度放射光共同利用実験課題審査結果について（P 型）
- 【5】 研究活動報告（資料配布のみ）
 - (1) 物質構造科学研究所報告
 - (2) 素粒子原子核研究所報告
 - (3) 加速器研究施設報告
 - (4) 共通基盤研究施設報告

第 173 回 物質構造科学研究所運営会議議事次第

日時：2024 年 7 月 16 日（火） 15:15～
場所：高エネルギー加速器研究機構 管理棟大会議室＋
ウェブ（Zoom）併用

- 【1】 第 172 回議事要録の確認について
- 【2】 審議
 - (1) 教員公募（中性子・教授 1 名）
 - (2) 教員公募（放射光一系・助教 1 名）
 - (3) 2024 年度後期放射光共同利用実験課題審査結果について
 - (4) 次期研究主幹の選考について
 - (5) 次期技術副主幹の選考について
 - (6) 教員人事（ミュオン・特定人事・特別助教 1 名）
 - (7) 特定有期雇用職員の雇用計画について（ミュオン・特定人事・特別教授 1 名）
 - (8) 特定有期雇用職員の雇用計画について（放射光施設・特定人事・特別教授 1 名）
- 【3】 協議
 - (1) 次期放射光源計画について
- 【4】 報告
 - (1) 人事異動
 - (2) 2024 年度通期放射光共同利用実験課題審査結果について
 - (3) 2024 年度後期フォトンファクトリー研究会採択状況について
- 【5】 研究活動報告（資料配布のみ）
 - (1) 物質構造科学研究所報告
 - (2) 素粒子原子核研究所報告
 - (3) 加速器研究施設報告
 - (4) 共通基盤研究施設報告

物構研コロキウム

日時：2024 年 7 月 30 日（火） 15:00～（オンライン）
題名：#63 パルス中性子ビームを用いたイメージング研究の展開
講師：篠原武尚氏（日本原子力研究開発機構）

2024年度第1期配分結果一覧

	Mon	Tue	Wed	Thu	Fri	Sat	Sun
	4/22	4/23	4/24	4/25	4/26	4/27	4/28
	T/M	T/M	T/M	T/M	T/M	E	E
1A					調整		24PF-B001 後藤
2A/2B					24PF-G	21S2-002 相原 広志	
3A					24S2-002 松村 武		
3B							
3C					調整	23G152 山口 博隆	
4A						調整	24G123 高橋
4B2					23G526 植草 秀裕		
4C					調整	22G551 巖 正輝	
5A					調整	24G033	23G 23G120 杉
6A					調整	22G535 奥村 和夫	
6C					23G569 杉山 和正		
7A					調整		
7C					23G628 手塚 泰久		
8A					調整		
8B					調整		
9A					調整		23G119 高橋
9C					調整		
10A					調整		
10C					調整		23G556 平井 光輝
12A							
12C					調整		
13A/13B					23MP-E003 松田 巖		
14A					調整		
14B					調整		
14C					調整	22G611 栗山 晴男	
15A1					調整		
15A2							
16A					22T002 渋谷 昂平		
17A					調整		24Y004
18C					24G082 石井 庸祐		
19A/19B					調整	24S2-01	23S2
20A					調整		
20B					調整		
27A					調整		24G057 本田
27B					調整	23G067 岡本 芳浩	24G057 本田
28A/28B					24S2-001 佐藤 宇史		
NE1A	STOP	STOP	STOP	STOP	STOP	STOP	STOP
NE3A							
NE5C							
NE7A							
NW2A							
NW10A							
NW12A							
NW14A							
SPF					23G594 栗谷 有喜		

	Mon	Tue	Wed	Thu	Fri	Sat	Sun
	4/29	4/30	5/1	5/2	5/3	5/4	5/5
	E	E	B	E	E	E	E
1A		調整	24C201	24G9	22G		
2A/2B	21S2-002 相原 広志			23G006 樋口 遼			24PF-G
3A	24S2-002 松村 武			調整		24G133 道村 真司	
3B							
3C	23G152 山口						
4A	24G123 高橋 嘉夫		23G613 藤田 誠			24G138 松浦 晃洋	
4B2							
4C	22G551 巖 正輝			23G090 清水 憲一			23G670 柏木
5A	22G	24G 23	22G				
6A	23G167 丸橋 聖也	23G154 武野 聖之	23G537 清水 祥一	調整		23G588 櫻井 伸一	
6C	23G569 杉山 和正						
7A	調整			23G069 岡林 潤	22T002 渋谷 昂平		
7C	23G628 手塚 泰久					22G629 岩住 俊明	
8A	調整						
8B	調整						
9A	23G119 高橋 嘉夫						
9C							
10A	調整						
10C	24G026 飯井 崇徳	24G053 藤本 量	23G534 相澤 秀樹		23G117 石毛 亮平	調整	24G109 木下 祥典
12A							
12C							
13A/13B	23MP-E003 松田 巖	調整	21S2-003 小堀 徹	23G628 手塚 泰久			24G129 田口
14A	調整						
14B				23G663 鳥雄 大介			
14C	24PF-G003 藤村	22G611 栗山 晴男	24PF-T002 平塚 隆	23G098 The The LWIN		23G633 榎田 幸祐	
15A1	調整	調整	23G591 城戸 大貴				
15A2							
16A	22G511 境 誠司	22G552 岡	22G562 兩宮 健太	22G553 兩宮 健太	22G516 永沼 博		
17A	24Y004	調整	24P	全席閉鎖			
18C	24G082 石井 庸祐	23G618 松石 清人					
19A/19B	23S2-001 高	24PF-G002 中尾	23G119 高橋 嘉夫	24PF-G002 中尾 裕則			23G055 岡原 豊之
20A	調整						
20B	調整	24PF-T002 平野 響一					
27A	24G057 本田	24G120 坂口 佳史		23G692 永井 隆之			
27B	24G057 本田	23G066 岡本 芳浩	23G040 増原 敬徳	23G066 岡本 芳浩			
28A/28B	24G136 相馬 清香			23G122 堀尾 真史			23G1
NE1A	STOP	STOP	STOP	STOP	STOP	STOP	STOP
NE3A							
NE5C							
NE7A							
NW2A							
NW10A							
NW12A							
NW14A							
SPF	23G594 栗谷 有喜	調整					23G018 鎌月

	Mon	Tue	Wed	Thu	Fri	Sat	Sun
	5/6	5/7	5/8	5/9	5/10	5/11	5/12
	E	E	B	E	E	E	E
1A		24G029 CHANG 22G		24Y015	24G		
2A/2B	24PF-G 23G528 相馬 拓人	23G587 朝倉 大輔		23G558 近松 彰		23G587 朝倉	
3A	24G133 道村	23G616 筒井 智嗣				23G093 車地 崇	
3B	21S2-003 小澤 健一						
3C							
4A	24G138 松浦				22G564 三河内 岳		
4B2							
4C	23G670 柏木	22G577 秋本 晃一		24G117 池田 直			
5A		22G621		24	24Y		
6A	22G541 浅岡 定幸	24G015 飯原 直	23G529 渡田 真史	23G009 林 敬大	22G620 中沢 寛太	調整	
6C	23G613 徳田 誠						
7A	22T002 渋谷 昂平						
7C	22G629 岩住 俊明					23G069 岡林 里	23G628 手塚
8A	調整	24G048 二瓶 雅之			23G059 熊井 玲児		
8B	調整			23G620 飯田 裕志	調整		
9A		24Y009		24G036 榎竹 裕太	23G040 増野 敬也	23G546 高見 誠	22G648 飯倉 朝子
9C		22G644 齋藤 聖一		24G121 松本 大	24G060 泉 謙雄		
10A	調整	22G505 吉朝 朗					
10C	調整	23G520 金子 文也	23P009 正井 裕也		23G547 矢野 健一	23G097 泉原 重人	24G067 今村 比呂
12A							
12C		22G648 飯倉 朝子	24Y008	23G559 宮永 崇史	24G088		
13A/13B	24G129 田口 幸広	22G545 藤川 伸也	23G531 細川 伸也	23G628	23G566 石渡 洋一		
14A	調整						
14B	22G626 砂口 尚輝						
14C	23G633 榎田	24PF-G015 藤田	22G604 高松 大郎		23G089 鈴木 大地	23G544 山田	
15A1		24PF-T001 RILL		24PF-G011 阿部	23G119 高橋 嘉夫		
15A2							
16A	22G516 永沢	23G664 石井 祐太	23G129 坂本 祥	23G664 石井 祐太		22G582 剛	
17A		23G	23G064 飯田 雅太		23G		
18C	23G580 飯塚 理子						
19A/19B		23S2-001 高橋 嘉夫	24S2-01	24PF-G	24S2-01	24PF-G	24S2-01
20A		24PF-G014 足立 純一					
20B				調整			
27A		22G633 園谷 志郎	調整	23G674 関口 智弘			
27B	23G066 岡本 芳浩	23G592 永井 崇之	調整		23G128 金子 野矢		
28A/28B	23G108 三石 夏樹						
	STOP	STOP	STOP	T/M	T/M	T/M	T/M
NE1A	23G018 望月 出海						
NE3A							
NE5C							
NE7A							
NW2A							
NW10A							
NW12A							
NW14A							
SPF	23G018 望月 出海						

	Mon	Tue	Wed	Thu	Fri	Sat	Sun
	5/13	5/14	5/15	5/16	5/17	5/18	5/19
	E	E	B	M	E	E	E
1A	23G		23G		24G	22G5	24G
2A/2B	23G587 朝倉	23G164 富依 勇佑			23G164 富依 勇佑		23G662 西沢
3A	23G093 車地 崇		22G620 中村 剛				22G520 中村 剛太
3B							
3C	23G138 早稲田 篤						
4A	22G564 三河内 岳	22G641 佐竹 渉			22G641 佐竹 渉		24G023 石橋
4B2	22G554 藤井 孝太郎						
4C	24G117 池田 直	22G636 藤谷 亮			22G636 藤谷 亮	24G005 若林 裕助	
5A	23				23G	24	
6A	23G602 金子 文也	22G555 藤野 拓也	23G107 飯田 伸		24G113 山口 聖弥	22G620 中沢 寛太	調整
6C	23G613 徳田 誠						
7A	24PF-G005 五十嵐 敬之						
7C	23G628 手塚 泰久						
8A	23G059 熊井 玲児	23G635 後藤 秀和			23G635 後藤 秀和		
8B	23G158 奥山 大輔						
9A	24Y011	22G505 吉朝 朗			23G119 高橋 嘉夫	23G065	
9C	23G598 河野 正規						
10A	22G505 吉朝 朗						
10C	22G623 櫻井 伸一						
12A							
12C		24Y009			24G017 久藤 本馬	23G115	
13A/13B	23G566 石渡	21S2-003 小澤 健一			22G565	23T001	22G565
14A	調整						
14B				22G503 橋 永昭			
14C	23G544 山田 重人						
15A1		23P004 植田 雄樹	23G011 CHENG				23G011 CHENG Weiren
15A2							
16A	23G664 石井 祐太						
17A		24G	23G	22G5	22G	22G5	
18C	23G065 園根 ちひろ						
19A/19B	23G678	22G587	24S2-01	24PF-G	24S2-002 飯村 晃		23S2-001 高橋 嘉夫
20A					22G529 北島 昌史		22G529 北島 昌史
20B	調整						
27A	23G674 関口	23G666 橋谷 明徳					22G633 園谷 志郎
27B	22G507 中川 清子	23G103 大原 麻希			23G067 岡本 芳浩	22G660 中瀬 正彦	
28A/28B	24G002 菅原						
	T/M	E	B	E	E	E	E
NE1A	23G571 中野 智志						
NE3A	調整						
NE5C	23G519 坂巻 竜也						
NE7A	調整	23G508 小野 重明			調整	22G673 久保 友明	
NW2A	調整						
NW10A	調整		23G654 AURGIE A	24PF-G	22G514	24G087 池本 弘之	22G549 山本 篤
NW12A	調整						
NW14A	調整		24G				23G120 藤
SPF	23G137 平川	23MP-E003 松田 康		24G132 兵頭 俊夫		23G656 和田 健	

	Mon	Tue	Wed	Thu	Fri	Sat	Sun
	5/20	5/21	5/22	5/23	5/24	5/25	5/26
	E	E	B	M	E	E	E
1A		229			241	239 225	24P
2A/2B	23G6 23G631 中辻 寛				24G959 大橋 太	23G634 北村 未歩	
3A	調整	23G524 中村 智樹			23G524 中村 智樹	23G113 小林 成	
3B							
3C	23G138 早稲田 篤				23G138 早稲田 篤		
4A	24G023 石橋 秀巳					22G619 松浦 晃洋	
4B2					24G038 堀部 陽一		
4C	24G005 若林 裕助				24G005 若林 裕助	23G670 柏木 隆成	
5A							
6A		23G629 熊井 玲児	23G124 武井 雄子		23G167 丸林 弘典	23G034 池口 謙司	22G607 橋本 文也
6C	22G501 坂井 伸行				22G601 STELLHORN Jens		
7A	22G629 岩住 俊明				22G629 岩住 俊明	23G087 奥平	
7C	23G059 熊井 玲児				23G059 熊井 玲児		
8A	23G635 後藤 24PF-Q001 佐賀山 基				24G116 水津 理恵		
8B	調整				調整	23G104 熊井	
9A	23G549 山本 基		調整		22G561 池本 弘之	23G119 斎藤 基夫	
9C	23P008 藤上 慎二		23G671 熊谷 晋				
10A	23G540 吉朝 朗				23G568 栗林 貴弘		
10C	22G537 矢野 史郎	23G573 中川 楓次			23G125 藤田 勇一	24G098 西田 誠哉	23G589 黒田 巧
12A							
12C	23G011 CHENG V	23G058 北浦 守				22G676 藤野 俊介	
13A/13B	22G566 23T001 22G566	23T001 ZHANG Xia			21S2-003 小澤 健一	23G126 23G087	23G126
14A	調整				調整		
14B	22G503 嶋 永昭				24G022 平野 馨一		
14C	22G585 森 浩一				22G672 荒川 悦雄		
15A1			24Y008		24G064 上原 雅人		
15A2							
16A	21S2-004 山崎 裕一				24S2-002 松村 武	21S2-004 山崎 裕一	
17A	22G 24C201		23G			23G 23G 23G 22G666 渡	
18C	23G060 小松 一生				23G532 川村 幸裕		
19A/19B	23S2-001 高橋 嘉夫	24G041 中尾 裕剛			24G041 中尾 裕剛		
20A	22G529 北島 昌史				22G529 北島 昌史		
20B	23G152 山口 博隆						
27A	22G543 藤田 剛	23G039 馬場 裕治				23G666 横谷 明徳	
27B	23G022 齊藤 裕巳	23G067 岡本 芳浩			22G618 松浦 治明		
28A/28B	22G650 小林	24G081 大橋 太毅			24S2-001 松田 康	23MP-E003 松田 康	
NE1A	24G122 大村	23G570 遊佐 斉			23G021 小野 重明	23G659 柴崎	
NE3A	24PF-B003			24Y		24Y004	
NE5C	24G032 鈴木	23G063 大高 理			23G065 関根 ちひろ		
NE7A	22G673 久保 友明			調整	24G032 鈴木 昭夫		
NW2A	調整						
NW10A	24Y007 24Y012 24Y009	22G629 23G598	22G676 藤野 俊介	24G058 本倉 健	23G583 黒田 大	22G648 保	
NW12A					24G004 佐々木 裕次		
NW14A	22G602 KIM Kyung Hwan			23G135 巖谷 亮			
SPF	23G 24G140 前島 尚行					23G157 石田 明	

	Mon	Tue	Wed	Thu	Fri	Sat	Sun
	5/27	5/28	5/29	5/30	5/31	6/1	6/2
	E	E	B	E	E	E	E
1A		24Y		22G	24PF-B007		24G
2A/2B	24G141 相馬 清吾					24T001 本間 飛鳥	
3A	23G644 白澤 徹郎		23G518 中村 裕志			調整	
3B						21S2-003 小澤 健一	
3C	23G138 早稲田 篤						
4A	22G619 松浦					22G619 松浦 晃洋	
4B2	24G038 堀部 陽一						
4C	24G005 若林 裕助						23G577 吉村
5A		22G621 阿部 正樹				23G	
6A	24G110 星野 浩	24G047 島山 鏡清	23G061 戸本 田	24G078 小泉 剛比	23G024 松原 晋	23G657 中原 直樹	
6C	22G601 STB	24G080 山本 篤史郎					23G622 手塚
7A	23G 23G087 奥平 幸司					24G046 朝倉 大輔	
7C	23G059 熊井 玲児			23G104 熊井 玲児			
8A	24G116 水津 23P005 半田 友衣子				23G510 寺田 典樹		
8B	23G104 熊井 玲児		23G027 田尻 泰之	23G513 美藤 正樹	23G104 熊井		
9A	22G512 熊谷 敏行	24Y009		22G609 吉田 真明		24G036 熊井 裕太	23G134 朝谷
9C	24G203	23G054 AUGIE ATQA	24Y009	24G147 藤 友樹	22G528 上原 政智		
10A	23G568 栗林 貴弘				22G624 栗林 貴弘		
10C	23G001 矢野 慎一	24G103 池本 弘之	24G116 中村 洋	23G596 京田 二樹	23G654 斎藤 晋	22G536 斎藤 晋	24G109 木下 祥典
12A							
12C	23G116 吉野 幸太	22G512 熊谷 敏行		24Y009	24G040 一瀬 伸之	23G005 原田 雅史	
13A/13B	23G087 23G126 21S2-0 23G126	21S2-0 23G126	21S2-0 23G126	21S2-0 23G003	21S2-0 23G003	22G566 23G003	23G585 21S2-0
14A	調整						23G146 坂浦
14B	24G022 平野 馨一			24G007 河野 哲朗			
14C	22G672 荒川 悦雄						
15A1	24G064 上原	24Y011		23G517 奥田 隆典	23G636 西脇 芳典		
15A2							
16A	21S2-004 山崎 裕一		22G562 雨宮 健太	23G076 22G562	22G 22G562 雨	22G583 22G562 22G583	23G6
17A	24G001 松原 康太	23G025 馬	23G 23G	24Y	金自給調整		24G
18C	23G532 川村 幸裕					23G618 松石 清人	
19A/19B	調整	24L 調整	22S2-001 木村 武	調整	23G614 22G587	23G119 斎藤 基夫	
20A	22G529 北島 昌史						
20B	調整					23G152 山口 博隆	
27A						23G087 奥平 幸司	
27B	22G618 松浦	23G067 岡本 芳浩			23G040 増野 敏典	23G592 永井 崇之	
28A/28B	23MP-E003 松田 康	23T001 ZHANG Xiaoni	23G503 CHEN CHAOYU			23G553 星野	
NE1A	23G659 柴崎	調整	24G135 河智 史朗			24G135 河智 史朗	
NE3A						24 24G	
NE5C	23G519 坂巻 竜也		23G606 山田 明寛			23G606 山田 明寛	
NE7A	24G032 鈴木 昭夫					23G668 籠 裕之	
NW2A			調整			22G630 白澤 徹郎	
NW10A	22G648 保	24C203	22G514 24G121			23G023 原田 雅夫	23G583 黒田 大
NW12A						23G119 斎藤 基夫	
NW14A	24G056 沖本 洋一				24G056 沖本 洋一	22G647 則色 恭夫	
SPF	23G157 石田 明		23MP-E003 松田 康				23G656 和田

	Mon	Tue	Wed	Thu	Fri	Sat	Sun
	6/3	6/4	6/5	6/6	6/7	6/8	6/9
	E	E	B	M	E	E	E
1A		3			24P		
2A/2B	23G824 小林 成	23G083 藤川 龍	23G083 藤川 龍		23G083 藤川 龍		
3A	23G525 関 真一郎				23G525 関 真一郎		
3B	21S2-003 小澤 健一						
3C	23G138 早稲田 篤				23G138 早稲田 篤		
4A	22G619 松浦 晃洋				22G619 松浦 晃洋	22G648 藤倉 明子	
4B2	24G077 上原 政智						
4C	23G577 吉松 公平				24S2-002 松村 武		
5A	23G 24P		24G119 23G		23G 22G523 申 23G		
6A	調整	23G016 奥山 真司			23G034 池口 智也 22G535 奥野 和男		
6C	23G622 手塚 泰久				22G639 中嶋 誠二		
7A	23P002 吉田 龍次				23G665 吉田 真明 23G069 岡村 真		
7C	23G104 籠井 玲児				23G104 籠井 玲児		
8A	23G510 寺田 23G158 奥山 大輔				23G158 奥山 大輔 23G577 吉松 公平		
8B	23G104 籠井 玲児				23G104 籠井 玲児		
9A	23G134 網谷 剛隆				22G581 奥村 和 23G069 22G676 野藤 俊介		
9C	22G616 一柳 麗子 24G071 原 孝徳				22G547 藤代 史		
10A	22G624 栗林 貴弘				22G624 栗林 貴弘		
10C	23G102 小嶋 智子 22G574 藤野 遼児				23G001 光岡 誠二 24G098 吉田 龍次		
12A							
12C	24Y014	23G673 藤田 真理			23G620 中島 伸夫		
13A/13B	23G568 21S2-00 22G568 21S2-00 23G568 21S2-00				23G133 21S2-00 23G630 中辻 寛		
14A	23G146 坂倉 輝俊				23G146 坂倉 輝俊		
14B	調整				22G604 高松 大智		
14C	22G672 荒川 悦雄		22G630 飯下 昌之		22G530 松下 昌之助		
15A1							
15A2	調整		23G117 石嶋 浩平		24Y 24G013 山本 雅也		
16A	23G665 吉田 真明				24S2-00 21S2-004 山崎 裕一 24S2-00 21S2-00		
17A	23G 24C201 24G0 22G596 菊永 真由				全自席調整 23G562 CHA SUN 23G604 佐藤 康太		
18C	23G618 松石 23G571 中野 智志				23G571 中野 智志		
19A/19B	23P013 水口 将輝				23G127 調整 23G127 PATANE 23S2-001 高橋 浩		
20A					23G553 星野 正光		
20B	24G114 加藤 有香子						
27A	23G087 奥野 23G666 横谷 明徳				23G674 関口 智弘		
27B	23G655 秋山 大輔		22G632 藤倉 明子		調整 23G523 鈴木 雅也 23G045 吉田 龍次		
28A/28B	23G553 星野 24G128 赤塚 俊輔				23G548 大坪 嘉之		
NE1A	M	M	B	E	E	E	E
NE1A			24G135 河智 史朗		24G115 池田 修悟		
NE3A			調整		24Y004		
NE5C			調整		24G096 浦川 啓		
NE7A			24G134 鏡谷 勉				
NW2A			調整	24G124 武市 泰男		22C206	
NW10A			24G120 坂口 慎史 23G141 奥山 真司 23G583 奥 健太 23G559 菊永 真由 24G036 徳村 裕太				
NW12A			調整				
NW14A			23G084 佐々木 裕次		調整		
SPF	23G656 和田 健			23G157 石田 明		24G143 石田 明	

	Mon	Tue	Wed	Thu	Fri	Sat	Sun
	6/10	6/11	6/12	6/13	6/14	6/15	6/16
	M	HB	B(HB)	HB	HB	HB	HB
1A		22G 24G	調整		24G		
2A/2B		24PF-G013 田中 23G115 小田 切丈					
3A		24G063 横野 和明					
3B					21S2-003 小澤 健一		
3C		22G503 楠永 昭					
4A			24G123 斎藤 嘉太		24G123 斎藤 嘉太		24G123 斎藤 嘉太
4B2		22G658 籠宮 功					
4C		24S2-002 松村 武					
5A		22G621 阿部 洋 調整		23G106 24Y		23G675 24G 23P	
6A		23G667 中野 智志 23G567 竹下 宏樹		23G121 奥野 和男	24G125 上野 聡 23G079 上野 聡		
6C		22G573 木村 耕治				22G614 北村 尚斗	
7A	24MP-3	23G147 遠藤 理				23G147 遠藤 理	
7C		23G104 籠井 玲児 23G059 籠井 玲児					
8A		22G556 佐賀山 基				23G550 岩佐 和晃	
8B		21S2-004 山崎 裕一				24PF-Q02 宮坂 茂樹	
9A		23P011 末益 崇			23G119 高橋 嘉夫		
9C		24PF-G010 阿部 洋		23G023 原田 龍史 23G671 藤倉 明子		23G680 久保田 圭	
10A		23G618 松石 清人					
10C		23G574 藤野 遼児 23G166 小田 聡		23G661 中野 智志 24G108 三嶋 真介 23G078 中沢 寛亮			
12A							
12C		22G628 24G028		22G599 堀子 千帆 23G595 山本 雅納			
13A/13B		23G133 21S2-00 23G133 21S2-00 24PF-G 23G610 24PF-G 23G610 24PF-G 21S2-00 22G658 21S2-00					
14A		調整				24PF-G004 西村 龍太郎	
14B		22G577 秋本 晃一					
14C		調整		24G037 松下 嗣			23G609 KIM
15A1							
15A2		23G091 LI Xiang 24Y002			23G661 中野 智志 23G019 中川 慎太郎		
16A		24S2-00 21S2-00 24S2-00 21S2-00 24S2-002 松村 武			24G098 22G552 24G098 22G552		
17A		24Y 3		調整		全自席調整 23G 24P	
18C		調整		23G010 阿部 洋		23G042 二村 竜祐	
19A/19B		23G621 朝倉 大輔		24MP-S001 平山 朋子		23G119 斎藤 嘉太 23S2-001 斎藤 嘉太	
20A		23G553 星野 正光					
20B		23G152 山口 博隆					
27A		23G674 関口 智弘			24G009 堀 史朗		
27B		23G067 岡本 芳浩		24G018 岩瀬 彰宏		22G618 松浦	
28A/28B		22G518 清川 貴司		23G683 齋藤 智彦 24S2-001 飯塚 孝 22G598 副島 浩一			
NE1A	E	E	B	M	E	E	E
NE1A	24G115 池田 修悟				24G115 池田 修悟 24G144 北尾 真司		
NE3A		全自席調整	調整		22G 24Y004		
NE5C		24G096 浦川 23G063 大高 理			23G063 大高 理 23G659 柴崎 裕樹		
NE7A		24G075 矢野 陽子			24G075 矢野 陽子		
NW2A		22C206 24G025 岡本 敬			調整		
NW10A		24MP-S001 平山 朋子 24G137 24G088			22G581 奥野 和男 22G527 奥 健太	24G074 宮崎	
NW12A				調整		23G 24G004	
NW14A		24G049 IHEE Hyotcherl			24G049 IHEE Hyotcherl		
SPF	24G143 石田 明		23G626 花田 貴				

	Mon	Tue	Wed	Thu	Fri	Sat	Sun
	6/17	6/18	6/19	6/20	6/21	6/22	6/23
	HB	HB	B(HB)	HB	HB	HB	HB
1A	24Y 23G		調整	23G	24Y 22G 24G		24P
2A/2B	22G675 志賀 大亮			21S2-002 組頭 広志		24PF-G012 小澤 健一	
3A	24G063 横野 和明		24G117 池田 直				
3B	21S2-003 小澤 健一			23G087 奥平 幸司			
3C	23G152 山口 博隆			23G159 渡辺 紀生			
4A	24G123 高橋 嘉夫						
4B2	22G658 龍宮 功			23G526 植草 秀裕			
4C	23G681 村井 直樹	23G681 村井 直樹		23G550 岩佐 和晃			
5A	22G 23G	24G 23G	調整	22G643 井口 弘	24G		
6A	22G542 小泉 晴比	23G591 小泉 晴比	24G078 小泉 晴比	24G085 伊藤 義典	調整	22G555 藤野 裕也	23G645 森田
6C	24G062 八方 直久						
7A	22G511 埃 誠司	23G147 遠藤 理	23G069 岡林 昌		23G147 遠藤 理		
7C	23G059 熊井 玲児			調整	23G627 川又 遼		
8A	23G550 岩佐 和晃			23P012 大月 穰		23G059 熊井	
8B	23G194 熊井 玲児	23G059 熊井 玲児			22G655 客野 暹		
9A	24G070 藤倉 大地	23P010 芦澤 好人	22G584 阪田 薫徳			24G036 植竹 健太	
9C	24PF-G016 森島	23G141 島山 健樹	24G066 日野 和之	23G517 22G581	23G040 増野 義典		
10A	23G618 松石 清人	24G006 吉朝 朗					
10C	23G001 矢野 健二	23G530 金子 大樹	23G596 東照 二郎	23G517 奥田 浩司		23G547 矢野 健二	
12A							
12C	24G010 渡川 真入			23G064 越 新為	22G676 野澤 俊介	24G074 宮秀	
13A/13B	22G658 21S2-00	23G032 21S2-00	24T001 23G522	24T001 23G522	22G638 23G641	22G638 23G641	22G638 23G641
14A	24PF-G004 西村 龍太郎	調整					
14B	23G535 YI EunJue			22G651 砂口 尚輝			
14C	23G609 KIM Jong Ki			24G037 松下 剛			
15A1							
15A2	23G629 櫻井 伸一	24G028 森田 剛	22G550 高橋 誠志	23G573 中川 慎太	23G117 石毛 亮吾		
16A	24G 22G552 野	24G 22G634 伊藤 孝寛		23G670 鈴木 龍成	24G054 藤原 義正	23G070 24G054	
17A	22G	22G	調整	24Y 24G0	22G 23G	23G 23G015 朝	
18C	23G075 木村 友亮	23G570 遊佐 秀		22G617 久米 徹二			
19A/19B	24G031 植竹 健太	24PF-G001 山下 翔平	23S2-001 高橋 嘉夫				
20A	23G553 星野 正光			23G552 北島 昌史			
20B		23G030 橋 勝					
27A	23G039 藤野 義典						
27B	22G618 松浦 治明	24G057 本田 充紀		23G066 岡本 芳浩			
28A/28B	22G598 副島	21S2-002 組頭 広志				24S2-001 佐藤 宇史	
	E	E	B	E	STOP	STOP	STOP
NE1A	24G144 北尾	調整	24PF-G006 柴崎 裕樹				
NE3A			調整	23G 22G			
NE5C	23G659 柴崎 裕樹						
NE7A	24G092 SATAPATHY Dillip						
NW2A							
NW10A	24G074 宮秀	24G147 藤原 義典	23G620 中島 伸夫				
NW12A	24G004 佐々木 裕次	調整	24G				
NW14A	23G647 KIM Youngmin						
SPF	23G 22G615 高山 あかり					24G100 高山 あかり	

	Mon	Tue	Wed	Thu	Fri	Sat	Sun
	6/24	6/25	6/26	6/27	6/28	6/29	6/30
	HB	HB	B(HB)	M	M	HB	HB
1A	22G 23G		24G 調整			23G 24P	23G
2A/2B	23G587 朝倉 大輔					21S2-002 組頭 広志	
3A	23G611 HIRSCHBERGER Maximilian					23G509 HAO Lin	
3B	23G087 奥平 幸司	21S2-003 小澤 健一				21S2-003 小澤 健一	
3C	23G159 渡辺 紀生					調整	
4A							24G123 高橋
4B2	23G526 植草						
4C	23G550 岩佐 和晃		24G117 池田 直			24G117 池田 直	
5A	22G 23G106 朝	24Y 24G 24G 24	調整			23G 24G 22G 23G	23G
6A	23G645 森田	22G539 藤原 義典				調整	24G113 山口 宣尚 23G657 中泉 直樹
6C	23G622 手塚 泰久					23G563 大山 研司	
7A		23P002 宮田 健太				23P006 田中 龍太 22T002 23G069	
7C	23G627 川又 遼					23G627 川又 遼	
8A	23G059 熊井 玲児					23G059 熊井 玲児	
8B	23G044 岡野 義典	調整				調整	22G556 佐賀山 基
9A	23G682 栗栖 美菜子					23G640 高草木 達	
9C	24G058 本倉 昌	24PF-G010 岡崎 孝	24G121 佐々木 勇				
10A	24G006 吉朝 朗					23G142 山根 峻	
10C	22G537 矢野 史郎		23G082 末持 健志			調整	23G556 平井 光博
12A							
12C	24G074 宮秀	22G512 植木 俊吾	22G676 野澤 俊介			24G017 久木 幸	22G527 奥 康雄
13A/13B	22G638 23G522	23G507 23G032	23G507 23G032			23G051 23G051 宮崎 康典	24G126 23G522
14A	調整					調整	23G672 幸村 幸由
14B	24G079 山本 篤史郎					調整	
14C	24G007 河野 哲朗					22G612 米山 明男	23G110 岡宮 幹人
15A1							
15A2	23G530 金子 大樹	24PF-B008 藤田 生	24G013 山本 篤史			調整	23G167 丸林 弘典 23G573 中川 慎太
16A	23G670 鈴木 龍成	22G571 鈴木 真樹	24S2-00 22G571			24G072 SH	24S2-00 24G072 24S2-00 24G072
17A	24G	23G5 22G 23G612 夏	調整			全島新聞社	23G 24Y004
18C	22G617 久米 徹二		23G618 松石 清人			23G618 松石 清	23G571 中野 義典
19A/19B	23G678 22S2-00	23G062 宮崎 司	23G170 荒川 勝博			22S2-00 24G104 中野 祥平	23G085 三田
20A	23G552 北島 昌史					23G552 北島 昌史	
20B	23G030 橋 勝					24G114 加藤 有香子	
27A		23G666 横谷 明徳				調整	24G057 本田
27B	23G066 岡本 芳浩	調整				調整	23G067 岡本 芳浩 24G057 本田
28A/28B	24S2-001 佐藤 宇史					24S2-001 佐藤 宇史	
	STOP	STOP	STOP	STOP	STOP	STOP	STOP
NE1A							
NE3A							
NE5C							
NE7A							
NW2A							
NW10A							
NW12A							
NW14A							
SPF	24G100 高山 あかり		23G660 周 禮治			23G619 中島 伸夫	

	Mon	Tue	Wed	Thu	Fri	Sat	Sun
	7/1	7/2	7/3	7/4	7/5	7/6	7/7
	HB	HB	B(HB)	HB	HB	HB	HB
1A	24Y018	24C201	調整	24Y03	22G5	24Y024Y	24PF-B005
2A/2B	21S2-002 組瀬 広志		22G515 SANTANDER-SYRO Andres				
3A	23G509 HAO Lin			24G068 SOH Jian Rui			
3B	23G160 前島 尚行						
3C	調整					調整	
4A	24G123 高橋	24G138 松浦 晃洋				24G123 高橋 嘉夫	
4B2							
4C	24G117 池田 直		23G670 柏木 隆成		23G601 花咲 健亮		
5A	22G	23G	22G5	24G119	22G5	24G	調整
6A	23G654 高橋 崇	24G066 日野 初之	23G024 松原 崇	23G107 藤 健幸	調整	23G657 中原 直樹	23G105 大塚 晋人
6C	23G575 大山 研司			23G074 細川 伸也			
7A	23G065	22T002 渋谷 昂平				調整	
7C	23G627 川又 透			23G613 徳田 誠	23G581 山根 峻		
8A	23G059 藤井 玲児				24PF-Q001 佐賀山 基		
8B	22G556 佐賀		23G527 若林 裕助		調整		
9A	22G576 高草木 達						23G536 飯塚 孝子
9C	23G533 北野 直樹	24G137 田端 真	23G017 前之原 崇	22G669 下野 聖矢		23G147	22G659
10A	23G142 山根 峻						
10C	23G053 上久保 裕生			24PF-B011 佐村	22G667 藤井 亮一	23G078 中原 寛光	調整
12A	24G112 羽多野 忠						
12C	24G040 一瀬 伸之		23G119 高橋 嘉夫	22G644 菅島 隆一		23G119 高橋 嘉夫	
13A/13B	23G094	21S2-00	23G098	21S2-00	23G098	21S2-00	22G522
14A	23G672 幸村 孝由					調整	
14B	24PF-G004 西村 龍太郎				24G097 岡本 博之		
14C	23G648 竹谷 敏		調整	22G580 松下 昌之助			
15A1							
15A2	24G026 藤井 亮典		調整		24G012 山本 勝宏		22G531 小川 悠樹
16A	24G027 池田 篤		24G003 渡辺	24G041 中尾 裕剛	24G003 東 隆 博	22G	24G041 中尾 裕剛
17A	23G	23G0	24Y	24G0	23G506 LEE Byu	22G	24G
18C	23G659 柴崎 裕樹			23G145 藤 裕之			23G580 飯塚 孝子
19A/19B	23G085 三田	23S2-001 高橋 嘉夫		24Y020	調整	23G682 黒須 典博	23S2-001 高橋 嘉夫
20A	24G107 小田 切文						
20B	24G114 加藤 有香子				23G152 山口 博隆		
27A	24G057 本田		23G592 糸井 順之		23G045 富田 雅典		22G507 中川 清子
27B	24G057 本田		23G103 大原 麻希		23G148 小嶋 光樹		23G045 富田 雅典
28A/28B	24T001 本間 飛鳥				23G088 坂野 昌人		
NE1A	STOP	STOP	STOP	STOP	STOP	STOP	STOP
NE3A							
NE5C							
NE7A							
NW2A							
NW10A							
NW12A							
NW14A							
SPF	23G619 中島 伸夫			23G660 周 健治			