



## つくばセンター-Bivi 1 階の **東京・羽田**チケット販売機

### Tokyo and **Haneda**-Ticket Machine at Bivi 1F in Tsukuba Center

#### 東京行高速バスチケット To Tokyo Station

片道 one way ¥1180

#### 羽田空港行バスチケット To Haneda Airport

片道 one way ¥1850

当日券のみ有効

Valid for the day of issue only



#### 東京行高速バスチケット

往復 二日間有効

#### To Tokyo Station

Round-trip ticket

A ticket valid for two days

購入したいボタンを押すと運賃が表示されます。

Fare is displayed after you press a ticket -button.

チケット販売機：4:00A.M.-10:00P.M.迄購入できます。

- 1) 購入したいチケットのボタンを押す。
- 2) お金を投入する。

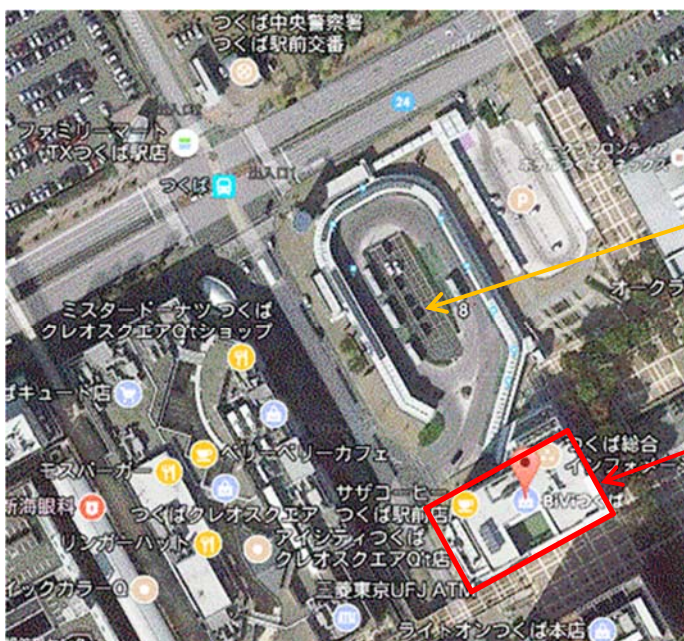
You can buy your ticket from the Ticket Machine from 4:00a.m. to 10:00p.m.

- 1) Press a button of the ticket which you want.
- 2) Put in the money into the machine.

< Ticket Machine- Accept only cash >

※ 東京行の運賃は、現金で購入すると 1,180 円、IC カードで購入すると 800 円(上りのみ。2020/3/31 迄),下りは 1,130 円です。 但し、IC カードは、チケット販売機では使えません。

If you buy a ticket bound for TOKYO by cash, fare is 1180 yen and fare is 800 yen(until March 31, 2020) by PASMO or Suica. However, you cannot use your PASMO or Suica with ticket machine.



Tsukuba Center  
Bus terminal

BiVi Bldg.

- Kantetsu Bus ticket: 1F
- Tsukuba Information Center: 1F
- Joyo Bank ATM: 2F